

감염병 빅데이터 민간 개방 확대, 공유와 협력 통한 연구 촉진

- 감염병 누리집(dportal.kdca.go.kr)을 통해 민간에 맞춤형 정보 제공 확대
- 통계 대시보드, OpenAPI 등 다양한 형태로 국민께 데이터 개방 예정

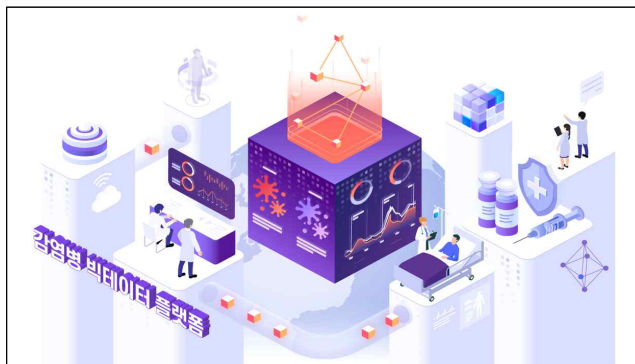
질병관리청(청장 지영미)은 감염병 빅데이터 플랫폼을 활용하여 데이터 개방 대상을 민간까지 확대하고 민간 연구진들이 신청한 데이터를 제공한다.

지난 6월 개통한 감염병 빅데이터 플랫폼은 질병관리청과 지자체를 대상으로 통계 자동산출이나 맞춤형 분석 등을 통해 방역업무를 지원하고 있다.

아울러 질병관리청은 '22년부터 국민건강보험공단과 협력(K-COV-N)을 통해 제공하고 있는 코로나19에 더해 자체적 데이터 개방 체계를 구축하여 방역통합정보시스템으로 수집된 주요 데이터 중 전수감시 감염병 64종*을 추가 공개한다.

* 결핵, 후천성면역결핍증(AIDS)을 제외하고 제1급(17종), 제2급(20종), 제3급(27종)

연구진이 감염병 누리집(dportal.kdca.go.kr>알림·자료>공지사항)에서 신청한 서류(연구계획서, 자료이용신청서 등)를 심의하여 가명처리 후 제공할 계획이다.



감염병 빅데이터 플랫폼 인포그래픽



감염병누리집 안내사항 접속 QR코드

또한, 12월 12일부터 표 형태로만 제공되어 한눈에 알아보기 어려웠던 기존 감염병 통계를 대시보드로 구축하여 막대나 선그래프 등 시각화된 형태로 조회할 수 있도록 하였고 뿐만 아니라, 공공데이터 포털(data.go.kr)에서 OpenAPI*를 제공하는 등 누구나 손쉽게 사용할 수 있도록 하였다.

* 서비스나 데이터를 개방하여 개발자라면 누구나 사용할 수 있도록 공개된 인터페이스

질병관리청은 올해 ‘의약품 수급 위험 예측모델 개발(식품의약품안전처)’, ‘K-CURE(국립암센터)’, ‘코로나19 환자치료 격차 분석(강원도 감염병관리지원단)’ 등 세 건을 이용하여 감염병 빅데이터플랫폼 데이터의 개방을 시작하였다.

기관명	목적	제공 데이터
식품의약품안전처 충북대학교	의약품 수급 위험 예측모델 개발	감염병 신고보고 데이터
국립암센터	암 공공 라이브러리 구축	코로나19 발생 데이터
강원도 감염병관리지원단	코로나19 환자치료 격차 분석	코로나19 발생 데이터

지영미 질병관리청장은 “감염병 정보의 개방을 통해 다양한 분야와 연계한 연구성과가 도출되어 국민에게 도움이 되는 정책으로 이어질 것으로 기대한다”라고 전하며 “감염병 빅데이터 플랫폼 개방을 확대하여 연구자들을 지원하기 위한 노력을 지속해 나가겠다.”라고 밝혔다.

- <붙임> 1. 감염병 빅데이터 플랫폼 개요
2. 감염병 누리집 내 통계 대시보드 화면

<별첨> 감염병 빅데이터 플랫폼 설명자료

담당 부서	질병데이터과학분석관 역학데이터분석담당관	책임자	과 장	김성순 (043-719-7950)
		담당자	사무관	박종현 (043-719-7932)
			주무관	강대한 (043-719-7735)



□ **추진 배경**

- 코로나19에 대응하며 통계산출 등에 많은 시간이 소요되고 외부 개방도 어려워 이를 효율적으로 처리할 수 있는 분석 플랫폼 구축 필요
- 통계는 자동으로 산출하고 가명정보* 기반 정책연구분석 활성화
* 개인정보 일부를 삭제나 대체하는 등 추가 정보 없이 특정인을 알아볼 수 없도록 처리

□ **주요 추진 내용**

- **(정형보고서)** 감염병 감시 연보 등 반복적·주기적 산출이 필요한 전수감시 감염병 주요 통계에 대한 자동 산출 및 검색 기능
- **(맞춤형분석)** 역학조사 데이터를 활용해 사용자 맞춤형 분석 지원, 시각화 솔루션(BI, Business Intelligence)을 도입하여 통계정보 활용
- **(외부개방)** 데이터심의위원회를 통해 가명처리 적정성 등 검토하여 승인된 연구 대상 데이터를 개방하여 민간 연구분석 활성화 도모

< 개방 대상 데이터 범위 >

업무단위	데이터명	범위
신고보고	기준일자('01년~'23년)	발생신고일(생존), 사망일(사망)
	추정감염지역	국내, 국외
	감염병명	제1~3급 법정감염병
	성별	남성, 여성, 정보없음
	연령대	1세, 5세, 10세 단위
	환자분류	환자, 의사환자, 병원체보유자, 기타
	환자상태	생존, 사망
	지역	환자 주소지 기준(시군구 단위)
	직업	한국표준 직업분류에 따름

⇒ **(기대효과)** 데이터 개방을 통해 다양한 분야와 연계한 연구성과 도출, 연구결과를 활용한 정책근거 마련으로 국민에 도움이 되는 정책 수립

