

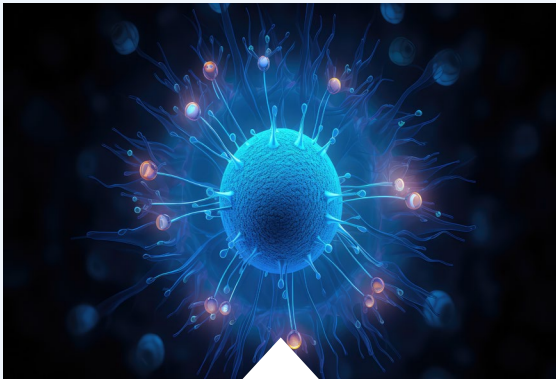
“감염병 위협으로부터 안전한 내일”

감염병 위기관리체계 고도화 방안



대상에 대한 무지·대응수단의 부재

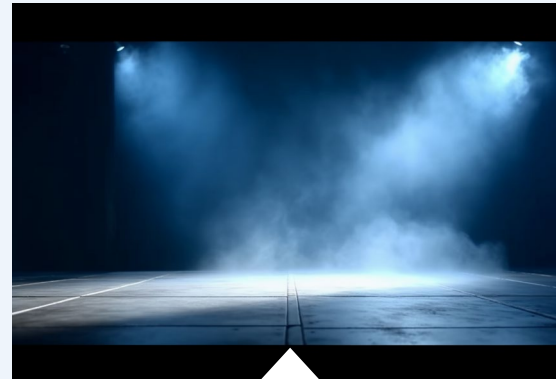
적은 모르지만, **전장은 아는 것**



✓ 무지



✓ 부재



✓ 모르는 것



✓ 아는 것

과거의 경험이 남긴 핵심 가치

연속성

평시와 위기 시
단절 없는 체계

효율성

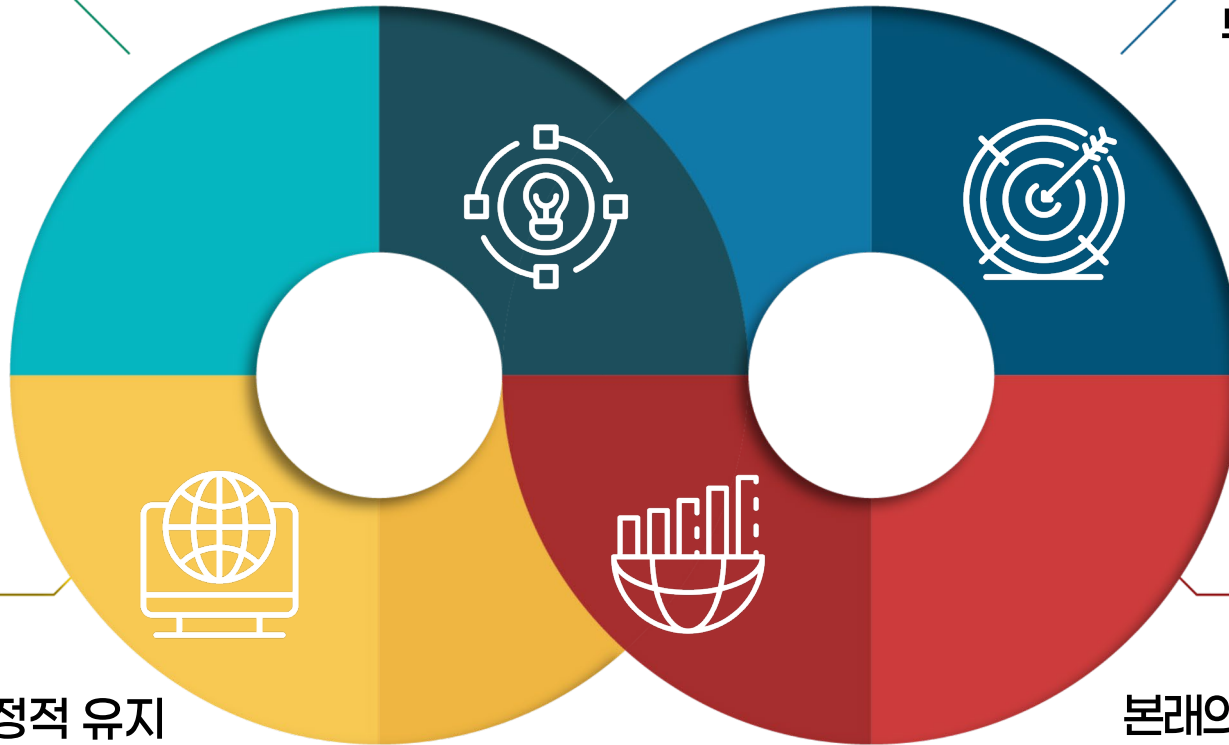
무조건적 투입이 아닌
가치 있는 활용

지속가능성

사회 전반과
보건의료체계의 안정적 유지

회복탄력성

유연한 대응으로
본래의 일상으로 빠르게 복귀



✓ 감염병 위기관리체계 고도화 방안을 마련해 4대 핵심가치를 구현

위기유형별 맞춤형 전략

감염병 위기 유형별 특징·목표

팬데믹형 시기별 맞춤형 전략

제한적 전파형

특징

- 국지적 발생
- 느린 전파
- 특정 집단 중심

목표

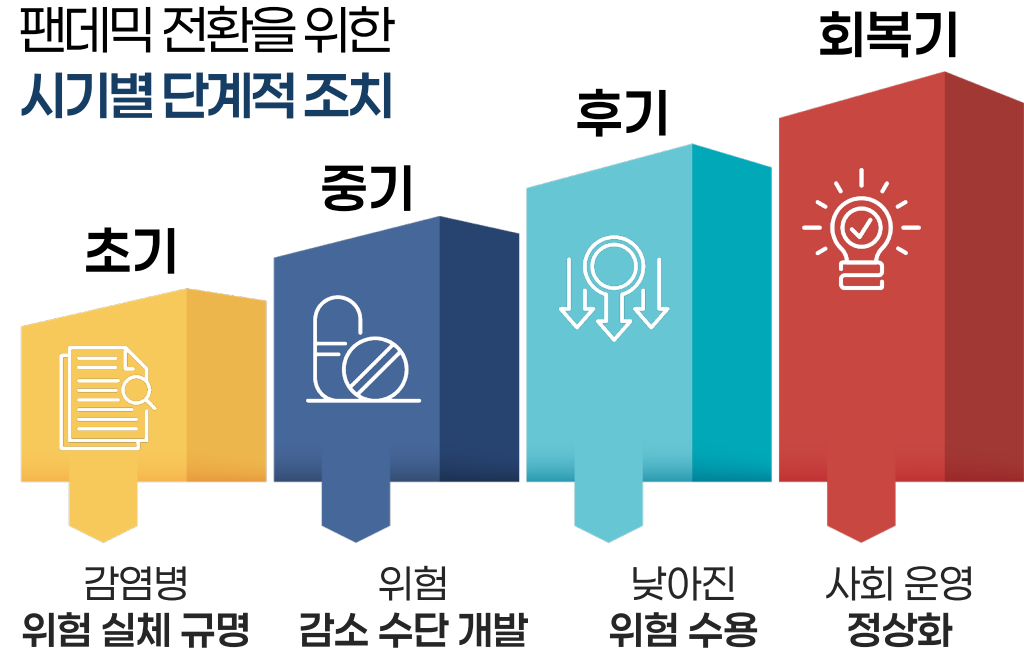
- 조기차단
- 지역사회 확산 방지
- 소규모 대응

팬데믹형

- 광범위 확산
- 빠른 전파
- 불특정 다수

- 피해 최소화
- 사회 기능 유지
- 대규모 대응

팬데믹 전환을 위한
시기별 단계적 조치



핵심가치 실현을 위한 4대분야 17과제

맞춤형 의료대응체계

의료대응



안심 접종 체계 확립

접종대응



인프라 및 역량 강화

방역 사회대응



핵심 대응수단 개발

연구개발



전주기적 맞춤형 대응으로
효율적이고 회복력 있는

**감염병
위기관리체계 구축**

1. 방역·사회대응 고도화

감염병 위기 맞춤형 대응 인프라 및 역량 강화



감염병 특성 신속 규명

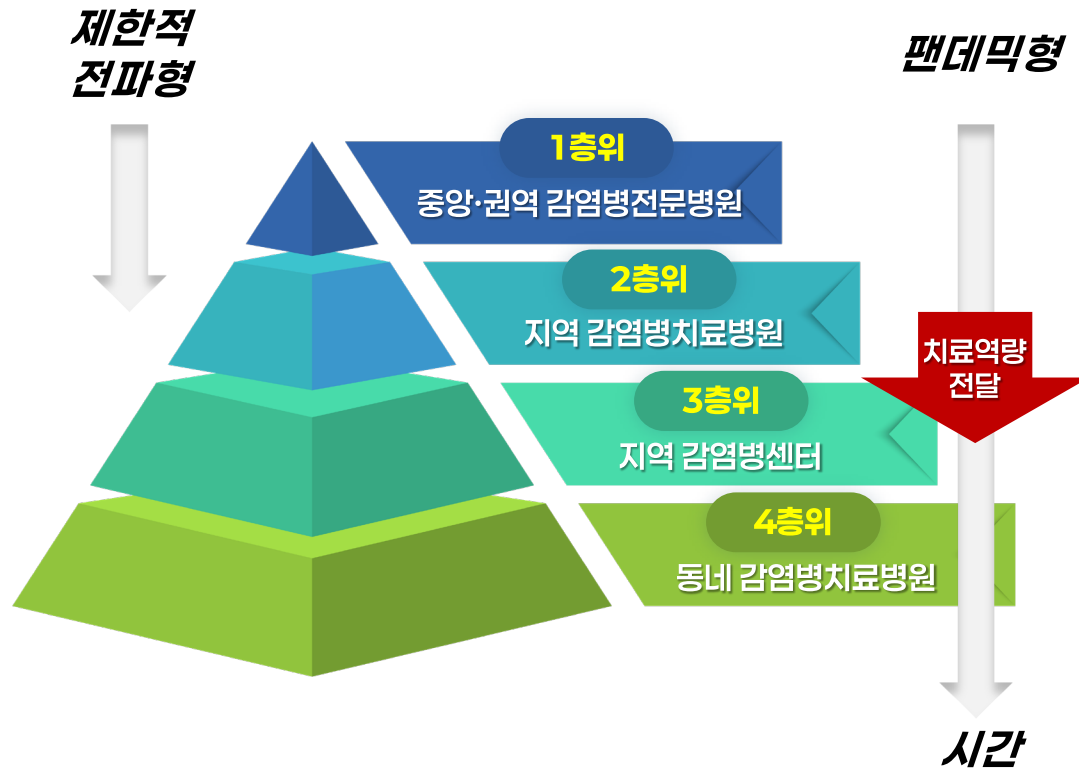
- ✓ 병원체, 역학, 임상 등 신속한 분석 및 활용
- ✓ 과학적 근거 기반의 대응 전략 수립을 위한 정보 제공

감염병 위기 사회대응 매뉴얼 제정

- ✓ 사회경제적 피해를 최소화 하기 위한 근거 및 형평성 고려한 의사결정체계 마련

2. 의료대응 고도화

감염병 전주기 맞춤형 의료대응체계 구축



위기단계 맞춤형 의료대응체계 마련

- ✓ 감염병 위기 유형과 위기단계 맞춤형 병상자원 활용

지역 완결형 의료대응체계 마련

- ✓ 일반의료체계 전환 지원을 위한 지역 감염병센터 지정

3. 접종대응 고도화

백신 도입 전부터 접종 후까지 **전주기 안전접종**



* CDC, Public Health Image Library



4. 연구개발 고도화

감염병 위험 감소를 위한 **핵심 대응수단 개발**



감염병 임상연구·분석센터 설립

- ✓ 감염병 임상시험·연구,
임상 데이터 분석

감염병 백신·치료제 신속개발체계 고도화

- ✓ 한국형 100/200일 작전,
mRNA 플랫폼 국산화

감염병 대응 패러다임의 전환

✓ 일률적 사회조치

방역·사회 대응

근거기반 형평성 고려

✓ 근거 기반 맞춤형 방역

✓ 일반 의료체계 마비

의료 대응

계층화 확산형

✓ 4단계 계층화 된
지역완결형 체계

✓ 국민 우려 존재

접종 대응

전주기 안전망

✓ 전주기 안전접종을 위한
전략 마련

✓ 대응수단 확보 지연

연구 개발

100일·200일 작전

✓ 핵심 대응수단
신속 개발 인프라

감염병 위협으로부터 안전한 내일
어떤 감염병 위기에도 전주기적인 맞춤형 대응을 통해
효율적이고 회복력 있는 위기관리체계 구축

가장 완벽한 방역은 '국민의 신뢰'입니다!

건강한 동행으로, 모두가 안심하는 안전한 사회를 만들겠습니다



질병관리청
Korea Disease Control and
Prevention Agency