

## 질병관리청-대한예방의학회 공동 「지역사회건강조사 결과 활용 우수논문 공모전」 개최

- ‘지역사회건강조사’ 자료를 활용 지역건강증진과 건강격차 완화를 위한 해법모색
- ‘지역사회 건강증진 및 만성질환 예방관리’ 주제로 연구 논문 공모전 개최 (~7.31.)

질병관리청(청장 임승관)과 대한예방의학회(이사장 윤석준)는 지역사회건강조사 결과를 활용한 지역 건강증진 및 건강격차 완화 해법 모색 등 학술 활동 장려를 위해 「2026년 지역사회건강조사 결과 활용 우수논문 공모전」을 개최한다. 논문 접수는 오는 7월 31일(금)까지 진행한다.

이번 공모전은 ‘지역사회 건강증진 및 건강격차 완화’를 주제로 하며, 제출 자격과 논문 제출 요건을 충족한 연구자 및 연구생이라면 누구나 참여할 수 있다.

### <참가 자격 및 논문 제출 요건>


구분	내용
자격	지역 간 건강 격차를 연구하거나 관심 있는 연구자 및 연구생 ① (연구생) 석·박사 과정의 재학생 및 휴학생(졸업예정자 포함) ② (연구자) 학회, 학교 및 기관 소속 연구자 등 석·박사학위 소지자
논문 제출 요건	- 지역사회건강조사 자료를 주 자료로 활용한 연구 - 영양·식품 관련 연구는 국민건강영양조사 자료 병행 활용 가능 - KCI/SCI(E)급 이상의 저널에 2020년 1월 이후 출판된 논문 또는 심사 중인 논문(Pre-print 포함) - 미제출 신규 논문(완성된 Full Paper 형태로 제출)

1차 서면심사를 거쳐 총 18편의 우수논문을 선정하고, 9월 17일(목) 개최되는 「우수 논문 발표회」에서 구두발표와 현장심사를 거쳐 최종 수상작을 선정할 계획이다. 수상작은 질병관리청 누리집과 「지역사회 건강과 질병」 등에 게재하여 우수 연구성과를 공유할 예정이다.

응모를 희망하는 연구자는 기한 내 응모 신청서와 논문을 대한예방의학회 우수논문 공모전 운영진 이메일(kspm2026@naver.com)로 제출하면 된다. 응모신청서 및 제출 서류 양식은 대한예방의학회 등 참여 학회\* 누리집 또는 QR코드를 통해 내려받을 수 있다.

\* 대한예방의학회, 한국보건행정학회, 한국역학회, 한국건강형평성학회, 한국지역사회간호학회, 대한지역사회영양학회

<시상 내역 및 참여 QR코드>

상훈	수상작(편수)	상금	신청서 및 제출서류 양식 다운로드
합계	18편	1,500만원	
대상	1편	300만원	
최우수상	1편	200만원	
우수상	4편	각 100만원	
장려상	12편	각 50만원	

윤석준 대한예방의학회 이사장은 “지역사회건강조사는 지역 주민의 건강 수준과 건강행태를 파악할 수 있는 중요한 공공데이터로, 이번 공모전이 연구자와 연구생들이 지역사회 건강문제에 더 깊이 관심을 갖고, 지역건강증진과 건강격차 완화에 기여할 수 있는 실질적인 연구성과를 발굴하는 계기가 되기를 기대한다”고 밝혔다.

임승관 질병관리청장은 “이번 공모전을 통해 연구자들이 지역사회건강조사 데이터를 적극 활용하여 지역 간 건강 불평등 해소에 기여하는 연구를 발굴하고, 지역 건강증진 정책 수립에 실질적인 근거를 마련하는 기회가 되기를 기대한다”며, “앞으로도 대한예방의학회 등 관련 전문학회와 긴밀히 협력하여 지역사회 건강 수준 향상을 위한 다양한 학술활동 지원을 지속해 나가겠다”고 밝혔다.

<붙임> 2026년 지역사회건강조사 우수논문 공모전 포스터

담당 부서	만성질환관리국	책임자	과 장	김유미 (043-719-7380)
	만성질환관리과	담당자	사무관	김은경 (043-719-7387)
			주무관	정수연 (043-719-7389)



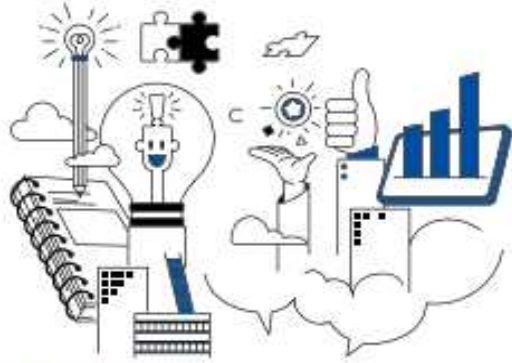
건강한 동행,  
국민과 함께하는 질병관리청



2026년  
지역사회건강조사 결과 활용 지역 건강증진 및  
건강격차 완화를 위한 학술활동 촉진사업

# 우수논문 공모전

## 접수안내



### 접수 일정

논문접수 : ~ 2026. 07. 31.



신청서 및 제출서류 양식  
QR코드

### 논문 주제

지역사회 건강증진 및 건강격차 완화를 주제로 한 연구

- 지역사회건강조사 자료를 주 자료로 사용해야 함
- 단, 지역사회건강조사에 없는 영양·식품 관련 자료는 국민건강영양조사 자료 사용 가능

### 참여자 자격요건

- 지역 간 건강 격차를 연구하거나 관심이 있는 연구자 및 연구생
- ① (연구생) 석·박사 과정의 재학생 및 휴학생(졸업예정자 포함)
  - ② (연구자) 학회, 학교 및 기관 소속 연구자 등 석·박사취위 소지자

### 제출 논문 요건

- 지역사회건강조사 원시데이터를 주 자료로 활용한 연구  
※ 영양·식품 관련 연구에 한해 국민건강영양조사 자료 활용 허용
- KCI/SCIE(J)급 이상의 저널에 2020년 1월 1일 이후 출판된 논문 또는, 현재 심사 중인 논문 (Pre-print 수준 원고 포함) 또는, 미제출 신규 논문 (단, 완성된 Full Paper의 형태로 제출)

### 응모 방법

- 응모신청서 및 논문을 기한 내 이메일 제출
- 제출처: 대한예방의학회 우수논문공모전 운영진  
ksp2026@naver.com  
※ 신청서 및 제출서류 양식은 학회(대한예방의학회, 한국보건행정학회, 한국역학회, 한국건강행태학회, 한국지역사회간호학회, 대한지역사회영양학회) 홈페이지 및 QR Code에서 다운로드
- 여러 건의 논문 제출 가능
- 응모신청서는 논문 제1저자 혹은 교신 저자가 제출

### 응모 일정



논문접수  
~ 2026. 07. 31.



서면심사  
~ 2026. 08. 16.



서면심사 결과 발표  
~ 2026. 08. 31.



우수논문 발표회·현장심사·시상식  
2026. 09. 17.  
고려대학교 SK미래관

※ 심화에 따라 세부 일정은 변경 가능

### 시상 내역 (총 18편 / 1,500만원)

대상(1편)	300만원
최우수상(1편)	200만원
우수상(4편)	각 100만원
장려상(12편)	각 50만원

※ 제세공과금 공제 후 시상금 지급

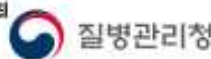
### 기타 사항

- 서면심사에서 선정될 시 9월 17일 우수논문 발표회 (포스터 또는 구두발표) 및 현장심사와 시상에 참석 예정
- 수상 논문은 질병관리청 발간 소식지 '지역사회 건강과 질병' 등에 요약·게재 예정
- 기 출판 논문을 제출하여 수상할 경우, 위의 사항에 대하여 출판 학술지 및 기관의 게재 동의가 필요할 수 있음
- 출판 전 논문의 경우, 수상 이후에도 타 저널에 투고 가능함

### 문의처

대한예방의학회 우수논문 공모전 운영진  
ksp2026@naver.com

주최



주관

