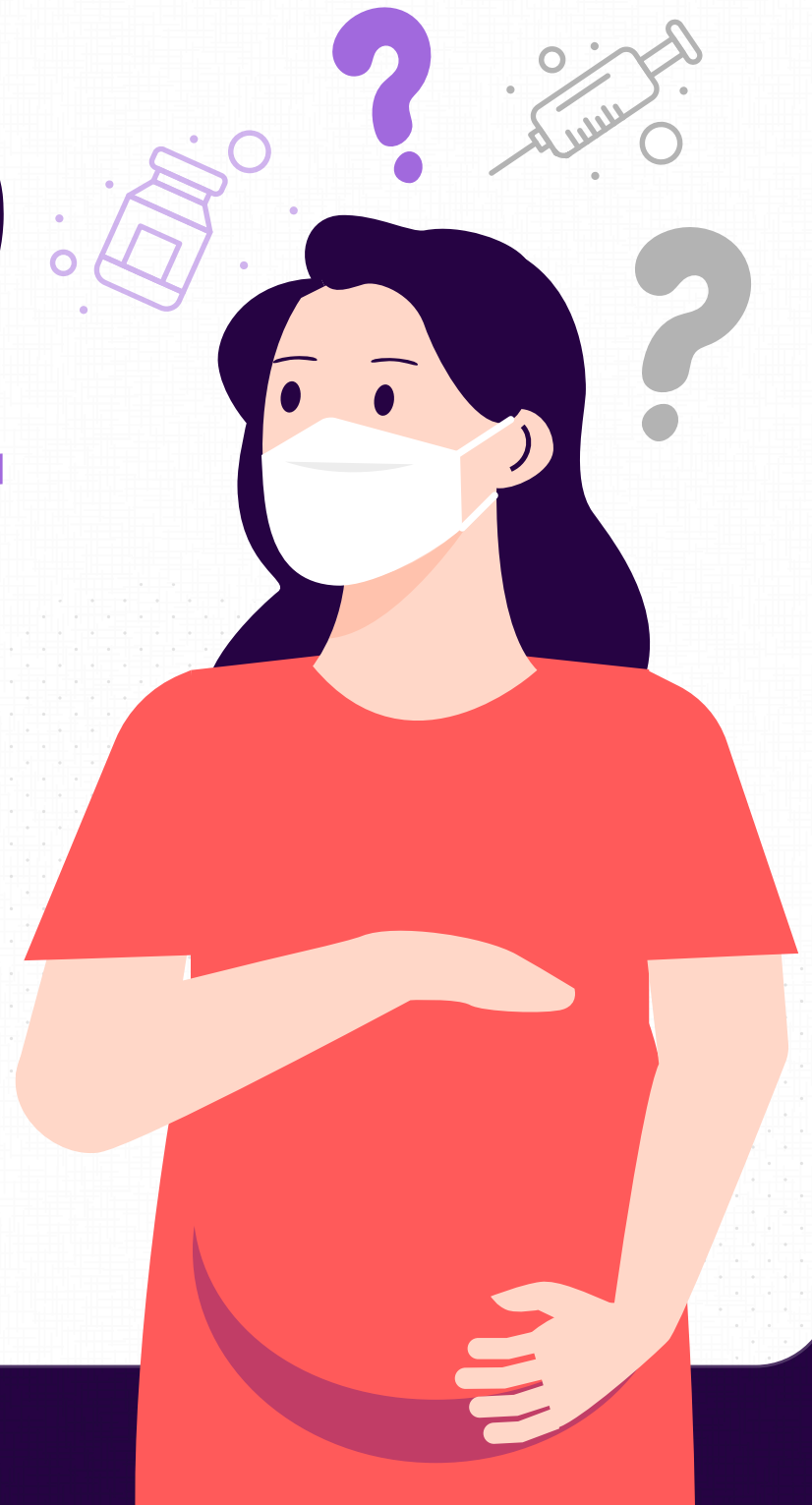


## 임신부

**코로나19**  
**예방접종**  
**맞아도**  
**되나요?**



## 코로나19 감염 시 중증 진행위험이 상대적으로 높은 임신부의 예방접종을 실시합니다

### 접종대상

임신부 약 13.6만명<sup>(9.1. 기준)</sup>

국내 거주 외국인\*<sup>(90일 이하 단기체류자 제외)</sup> 중 임신부 포함

### 접종기간

사전예약(10.8.~), 접종(10.18.~\*)

\*1·2차 접종간격 : (화이자) 3주, (모더나) 4주

### 백신종류

모더나 백신 또는 화이자

### 접종기관

위탁의료기관

### 사전예약

백신 배송 등을 고려하여 접종일 약 1~2주 전까지 예약

### 예약방법

<https://ncvr.kdca.go.kr>



사전예약누리집<sup>(대리예약 가능)</sup>



질병청 콜센터

## 임신부의 안전을 위해 코로나19 예방접종이 필요합니다.

임신부는 **코로나19 고위험군**으로  
우리나라에서 **코로나19로 확진된 임신부의  
위중증률은** 같은 연령대 여성에 비해  
**6배 수준으로 높으므로 예방접종을 권고합니다.**



\* 국내 코로나19 확진자 위중증율('20.1.20.~'21.8.31.): 임신부 2.05%, 일반 가임기 여성 0.34%

\*\* 코로나19 감염 유증상 임신부는 비임신 여성에 비해  
중환자실 입원(3배), 인공호흡기 치료(2.9배), 사망률(1.7배)이 유의미하게 높음(미국 MMWR, 2020)

또한 **임신부가 코로나19에 감염된 경우,  
조산, 저체중아 분만 등 임신 결과에도  
부정적인 영향을 미칠 수 있습니다.**



## 임신부의 코로나19 예방접종은 임신부 본인과 태아에게 위험하지 않습니다

임신부 접종을 기 시행하는 국가(미국, 이스라엘 등)의  
연구결과에 따르면, 임신부 접종자와  
임신하지 않은 접종자의  
**이상반응 발생양상은 유사합니다.**

접종여부에 따라 조산, 유산,  
기형아, 발생 비율에 차이가 없는  
것으로 보고되었습니다



또한, 코로나19 백신은 **생백신**이 아니므로, 예방접종이  
**임신부 또는 태아에게 코로나19 감염을 일으키지 않습니다.**

\* 생백신: 병원성을 약화시킨 세균이나 바이러스변이균주를 살아있는 상태로 사용하는 백신



## 국외 임신부 코로나19 백신 접종 권고현황

	접종 권고대상
WHO	<b>모든 임신부</b> •의사와 상의하여 이득이 높다고 판단되면 선택하여 접종 가능
유럽	<b>모든 임신부</b> •백신접종 시 이득과 위험 설명 필요 •고위험임신부는 금기사항이 없으면 반드시 접종 권장
미국	<b>모든 임신부, 임신 준비 중, 가임기 여성 등</b>
캐나다	<b>모든 임신부</b>
호주	<b>모든 임신부</b> * 고위험군: 35세 이상, 비만·고혈압·당뇨 환자
영국	<b>모든 임신부</b> * 고위험군: 면역저하자, 심장질환·고혈압·당뇨·천식 환자, 과체중, 임신 28주 이상 등
일본	<b>모든 임신부</b> * 고위험군: 당뇨, 고혈압, 기관지 천식 환자

## 안전한 접종을 위해 ①접종 전 전문의와 상담, ②접종 후 건강상태에 유의하여 주시기 바랍니다

- ✓ **초기임신부**(12주 이내)는 접종 전 산모와 태아의 상태를 진찰 후 접종할 것을 권고드립니다.
- ✓ 코로나19 감염 시 **중증진행의 위험이 높은 기저질환자**,  
**만 35세 이상 고위험 임신부**의 코로나19 예방접종을 권장합니다.
- ✓ 임신부는 **사전예약시** 임신부 정보를 입력하고,  
예진 시 **의료진에게 임신여부를 알려야** 합니다.
- ✓ 접종 후 심각한 알레르기 반응, 심근염·심낭염 증상, 얼굴 부종 등  
이상반응이 생긴 경우 또는 질출혈, 복통 등의 증상이 발생한 경우  
즉시 **의사의 진료를 받으시기** 바랍니다.



## 정부는 산모와 태아의 안전을 최우선으로 고려하여 접종을 시행하겠습니다

임신부는 접종 전 의료진이 임신여부를 확인하고  
안전한 접종을 할 수 있도록 사전예약 시  
**임신부 정보 입력 후** 접종하는 것을 원칙으로 합니다.

### 접종 전

- 사전예약누리집, 콜센터를 통한 **코로나19 예방접종 예약**
  - 사전예약 시 **임신부 정보**(임신여부, 출산예정일) **입력**
  - **접종 전 안내문 확인 및 전문의 상담 가능**
- \* 특히, 기저질환자, 초기 임신부(12주 이내)는 접종 전 산모와 태아의 상태 진찰 후 접종을 권장

### 접종 D-1

- 1차 접종 예약내역(장소, 일시) **관련 국민비서 알림**

### 접종 D-DAY

- 신분증을 지참하여 예약내역에 맞춰 **접종기관 방문**
- 접종 전 **예진 철저**(임신여부 및 건강상태 확인)
- **오접종 방지**를 위해 접종기관은 접종백신 종류 및 유효기한, 접종대상자의 접종력 등을 **반드시 확인**

## 접종 후 관리

### 임신 이상반응 집중 모니터링 및 감시 강화

단기

예방접종 후 이상반응 보고안내 문자알림 발송 및  
일부 초기 접종자 대상 능동 모니터링 실시(10.18.~)



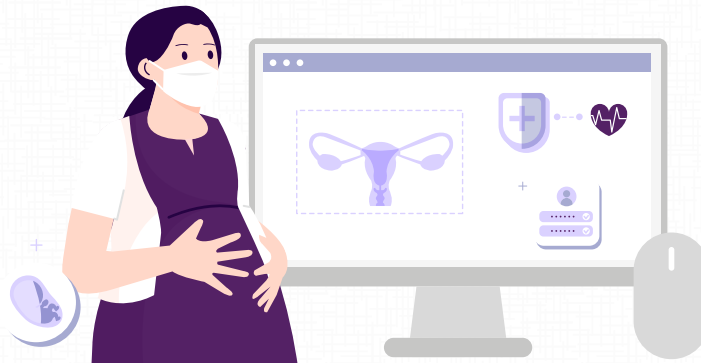
문자알림 발송



모니터링

장기

연구용역을 통한 임신부 코로나19 예방접종 후  
임신부 건강상태 및 임신결과 모니터링 시스템 구축·운영



임신부 건강상태 및 임신결과 모니터링 시스템 구축·운영



코로나19 예방접종

# 임신부도 안전하게 접종하세요!

