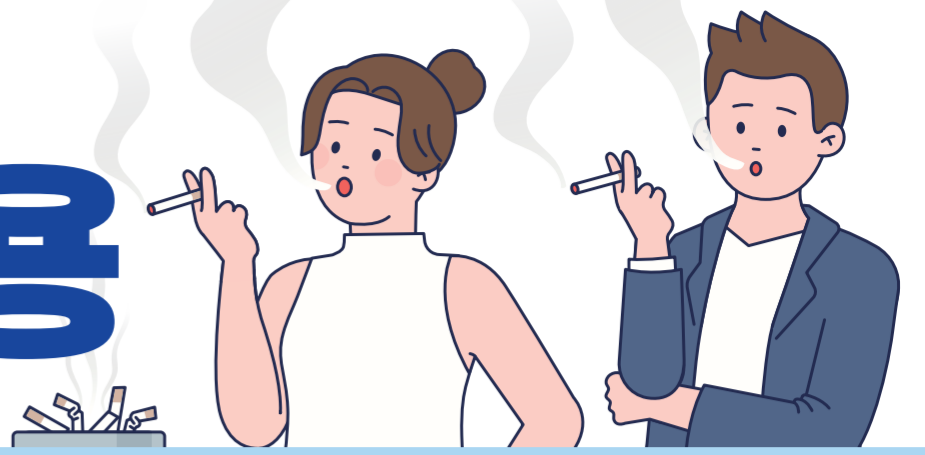


직접흡연으로 인한 사망 및 사회경제적 비용

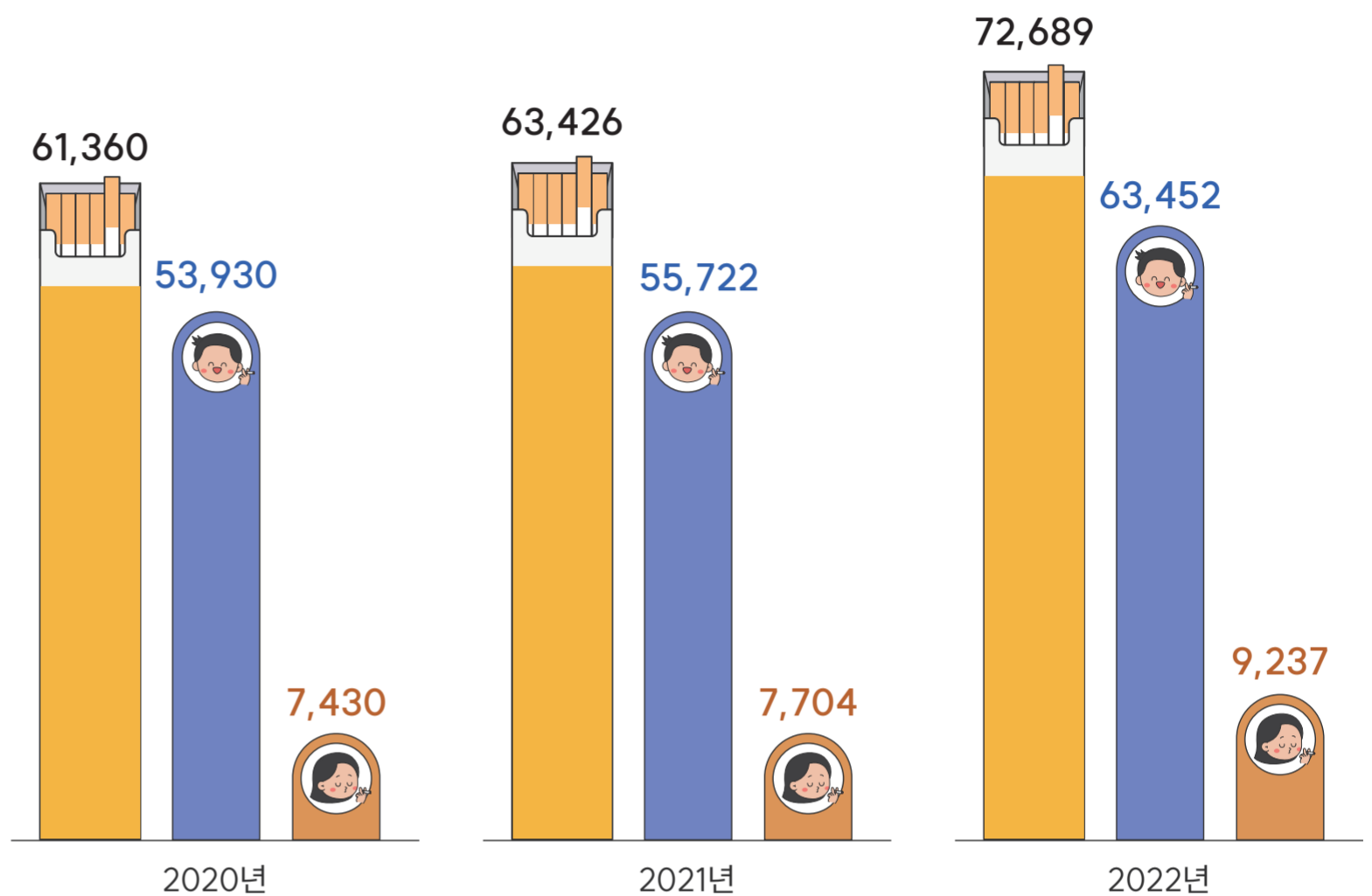


* 본 연구는 일반담배(궐련) 흡연만을 대상으로 함

흡연으로 인한 국내 사망자 수

'20-'22년 직접흡연 기인 사망자 수 추계

전체 남자 여자



흡연으로 인한 국내
사망자 수

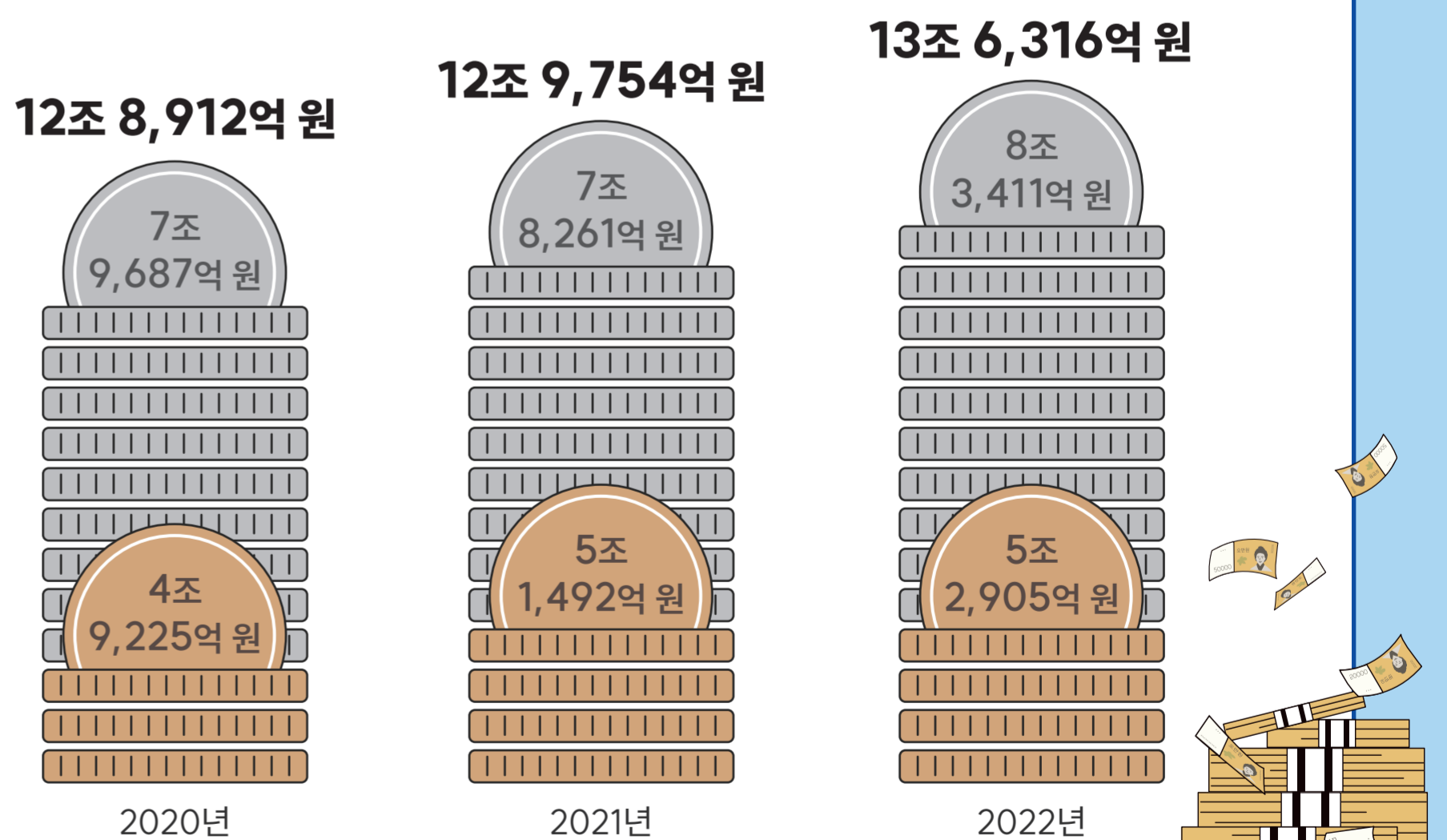
72,689명

('22년 자료 기준)

흡연으로 인한 사회경제적 비용

'20-'22년 직접흡연 기인 사회경제적 비용 추계

간접비 직접비



흡연으로 인한
사회경제적 비용

13조
6,316억 원

('22년 자료 기준)

* 사회경제적 비용은 질병으로 인해 발생하는 의료비, 교통비 등 '직접비'와 조기사망 및 의료이용으로 인한 생산성 손실과 같은 '간접비'를 포함한 것

금연하면 생명과 재산, 모두 지킬 수 있습니다.