



주간 건강과 질병

Public Health Weekly Report, KCDC
PHWR Vol8-GL2015007

www.cdc.go.kr

발 간 등 록 번 호
11-1352159-000174-10

2015년 폭염으로 인한 온열질환 신고현황 연보

2015년 폭염으로 인한 온열질환 신고현황 연보

Annual Report on the Notified Patients with Heat-related illness in Korea



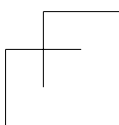
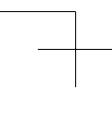
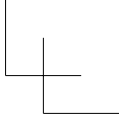
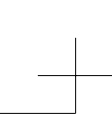
충북 청주시 흥덕구 오송읍 오송생명2로 187 오송보건의료행정타운내 질병관리본부 (우28159)
TEL. (043) 719-7264 | FAX. (043) 719-7139
<http://www.cdc.go.kr>



비매품

질병관리본부





2015년도

폭염으로 인한 온열질환 신고현황 연보

발 행 일 2015년 11월

창 간 일 2013년 11월

권 호 제3권 제1호

발 행 인 질병관리본부 양병국

발 행 처 질병관리본부

(28159) 충청북도 청주시 흥덕구 오송읍 오송생명2로 187

TEL : (043)719-7264 FAX : 043)719-7139



인사말

온실가스 증가로 인한 지구온난화 현상은 지구 평균 기온의 지속적인 상승을 가져오고 있고, 2015년은 1~9월 세계 평균기온이 관측사상 가장 높았던 해로 기록되고 있습니다. 올 여름 인도와 파키스탄에서는 45℃가 넘는 폭염으로 3,300명이 사망하였으며, 이라크에서는 7월 말 50℃를 넘는 폭염으로 휴교를 하기도 하였습니다. 우리나라도 올해는 1973년 이래 가장 높은 5월 평균기온을 기록하였고, 유난히 더웠던 7월말에서 8월초 2주간 폭염으로 인해 11명의 사망자가 발생하는 등 국민들의 생활을 위협하였습니다. 이와 같이 전인류적 문제인 기후변화는 폭염을 심화시키고 있고, 건강피해에 대응할 필요성은 점점 높아지고 있습니다.



질병관리본부는 2011년부터 「폭염으로 인한 온열질환 감시체계」를 운영하여 폭염에 따른 건강피해를 실시간 감시하고 국민들에게 관련정보를 제공하고 있고, 관계부처와 지자체에서는 이를 바탕으로 건강관리대책을 추진하고 있습니다.

본 연보는 전국 응급의료기관으로부터 신고된 폭염으로 인한 온열질환자 현황을 바탕으로, 2015년 여름철 기상 특성에 따른 온열질환자 발생 및 사망 특성을 분석한 결과로서,

관계부처, 시·도, 시·군·구 보건소 등에서 폭염으로 인한 국민건강 피해현황을 파악하여 적절하게 대처하고, 관련 업무를 수행하는데 적극 활용되기를 기대합니다.

감사합니다.

2015년 11월

질병관리본부장 양 병 국



목 차

I. 작성개요	7
1. 감시체계 개요	7
2. 용어 정의	9
3. 분석방법	10
4. 자료 해석시 유의사항	10
 II. 주요현황	 12
1. 2015년 여름철 기온특성에 따른 온열질환자 특성	12
2. 폭염으로 인한 온열질환 신고현황 및 추이	14
3. 2015년 폭염으로 인한 온열질환 감시체계 사망 신고사례	15
 III. 2011~2015년 폭염으로 인한 온열질환 추이	 16
 IV. 2015년 폭염으로 인한 온열질환 신고현황	 19
 V. 부록	 44
1. 2015년 여름철(6~8월) 기상특성	44
2. 온열질환자 신고서식	46



표 목차



【표 1】 2011-2015년 연도별, 성별과 온열질환별 신고현황	16
【표 2】 2011-2015년 연도별, 성별과 지역별 신고현황	16
【표 3】 2011-2015년 연도별, 성별과 연령별 신고현황	17
【표 4】 2011-2015년 연도별과 발생주별 신고현황	17
【표 5】 2011-2015년 연도별과 발생시간별 신고현황	17
【표 6】 2011-2015년 연도별과 발생장소별 신고현황	18
【표 7】 2012-2015년 연도별과 진료결과별 신고현황	18
【표 8】 2011-2015년 연도별과 내원수단별 신고현황	18
【표 9】 2015년 지역과 발생주별 신고율 현황	19
【표 10】 2015년 발생일시와 온열질환구분, 성과 연령별 신고현황	20
【표 11】 2015년 성, 연령과 온열질환구분별 신고현황	22
【표 12】 2015년 지역, 성과 온열질환구분별 신고현황	23
【표 13】 2015년 지역, 성과 연령별 신고현황	24
【표 14】 2015년 지역과 발생시간별 신고현황	25
【표 15】 2015년 진료결과와 온열질환구분별 신고현황	26
【표 16】 2015년 진료결과, 연령과 성별 신고현황	26
【표 17】 2015년 진료결과와 발생주별 신고현황	27
【표 18】 2015년 진료결과와 발생시간별 신고현황	27
【표 19】 2015년 지역과 진료결과별 신고현황	28
【표 20】 2015년 발생장소와 온열질환구분별 신고현황	29
【표 21】 2015년 발생장소, 연령과 성별 신고현황	30
【표 22】 2015년 발생장소와 발생주별 신고현황	31
【표 23】 2015년 발생장소와 발생시간별 신고현황	32
【표 24】 2015년 지역과 발생장소별 신고현황	33
【표 25】 2015년 내원수단과 온열질환구분별 신고현황	34

【표 26】 2015년 내원수단과 연령과 성별 신고현황.....	34
【표 27】 2015년 내원수단과 발생주별 신고현황.....	35
【표 28】 2015년 내원수단과 발생시간별 신고현황.....	35
【표 29】 2015년 지역과 내원수단별 신고현황.....	36
【표 30】 2015년 음주여부와 온열질환구분별 신고현황.....	37
【표 31】 2015년 음주여부, 연령과 성별 신고현황.....	37
【표 32】 2015년 음주여부와 발생주별 신고현황.....	37
【표 33】 2015년 음주여부와 발생시간별 신고현황.....	38
【표 34】 2015년 음주여부와 지역별 신고현황.....	38
【표 35】 2015년 직업과 온열질환구분별 신고현황.....	39
【표 36】 2015년 직업, 연령과 성별 신고현황.....	40
【표 37】 2015년 직업과 발생주별 신고현황.....	41
【표 38】 2015년 직업과 발생시간별 신고현황.....	42
【표 39】 2015년 직업과 지역별 신고현황.....	43



I. 작성개요

본 연보는 폭염으로 인한 온열질환 감시체계 신고자료를 분석하여 국민들에게 온열질환 발생현황 정보를 제공하고, 이에 따른 예방·관리 정책수립에 관한 국가 기초자료로 활용하기 위함

1. 감시체계 개요

가. 목적

폭염에 따른 건강피해를 실시간 모니터링하여 국민에게 정보를 제공하고 폭염에 대한 주의 환기와 예방활동을 유도함으로써 건강피해 최소화

나. 연혁

- 2010년 폭염피해 응급진료사례 조사(FAX 보고)
 - 전국 응급의료기관(460개)의 온열질환자 보고
 - 조사기간 : 2010.8.1 ~ 9.10
 - 2011년 폭염으로 인한 온열질환 감시체계 구축(전산시스템)
 - 전국 응급의료기관(474개)의 온열질환자 보고
 - 운영기간 : 2011.7.1 ~ 2011.9.3
 - 2012년 폭염으로 인한 온열질환 감시체계 운영
 - 전국 응급의료기관(459개)의 온열질환자 신고
 - 운영기간 : 2012.6.1 ~ 2012.9.6
 - 2013년 폭염으로 인한 온열질환 감시체계 운영
 - 전국 응급의료기관(436개)의 온열질환자 신고
 - 운영기간 : 2013.6.2 ~ 2013.9.7
 - 2014년 폭염으로 인한 온열질환 감시체계 운영 확대
 - 전국 응급실 운영 의료기관(539개)의 온열질환자 보고
 - 운영기간 : 2014.6.1 ~ 2014.9.6
 - 2015년 폭염으로 인한 온열질환 감시체계 조기 개시
 - 전국 응급실 운영 의료기관(533개)의 온열질환자 신고
 - 운영기간 : 2015.5.24 ~ 2015.9.5
- * 5월 폭염일수 증가에 따라 감시체계 조기 개시 ('14년) 6.1일 개시 → ('15년) 5.24일 개시

다. 신고 참여 병원

전국 응급실 운영 의료기관

* 참여기관 확대 : ('13년) 국가지정 응급의료기관 436개소 → ('14년) 응급실운영 의료기관 539개소

* 국가지정 응급의료기관(권역응급의료센터, 전문응급의료센터, 지역응급의료센터, 지역응급의료기관, 종합병원응급실, 응급실운영신고기관

라. 신고시기

응급실 내원 다음날 신고

마. 신고대상

- 환자 및 의사환자 : 온열질환에 합당한 임상적 특징을 나타낸 경우
 - 온열질환자를 진단 또는 치료하는 경우
 - 다른 의료기관에서 진단받거나 치료하던 환자가 해당 기관으로 옮겨 치료하는 경우
 - 온열질환자 및 의심자의 사체를 검안(檢案)한 경우
 - 온열질환자 및 의심자가 사망한 경우

바. 신고방법

- 신고처 : 관할 보건소장
- 신고방법 : 질병보건통합관리시스템 (<http://is.cdc.go.kr>)에 직접신고 (웹 보고)
- 신고서식 : 온열질환 신고서식 (부록2)

사. 신고 · 보고체계



그림 1. 폭염으로 인한 온열질환 감시 신고체계 흐름도

- 응급의료기관 : 전일 온열질환자 발생현황을 신고
- 보건소 : 관할지역내 응급의료기관의 신고여부 확인 및 신고내용 승인
- 시·도 : 관할지역내 보건소의 신고여부 확인 및 신고내용 승인
- 질병관리본부(보건복지부) : 온열질환자 발생현황 파악

아. 자료 활용

- 온열질환 신고현황을 질병관리본부 홈페이지를(<http://www.cdc.go.kr>) 통해 제공
- 「폭염으로 인한 온열질환 신고현황」 연보 발간



2. 용어정의

가. 질환 구분

분 류	주요증상	질병코드
열사병	<ul style="list-style-type: none"> - 중추신경 기능장애 (의식장애/혼수상태) - 땀이 나지 않아 건조하고 뜨거운 피부 (>40℃) - 심한 두통 - 오한 - 빈맥, 빈호흡, 저혈압 	T67.0
열탈진	<ul style="list-style-type: none"> - 체온은 정상, 혹은 상승 (≤40℃) - 땀을 많이 흘림 (과도한 발한) - 극심한 무력감과 피로 - 창백함, 근육경련 - 오심 또는 구토 	T67.3 T67.4 T67.5
열경련	- 근육경련(어깨, 팔, 다리, 복부, 손가락)	T67.2
열실신	<ul style="list-style-type: none"> - 실신(일시적 의식소실) - 어지러움증 	T67.1
열부종	- 손, 발이나 발목의 부종	T67.7
기 타	<ul style="list-style-type: none"> - 기타 열 및 빛의 영향 - 상세불명의 열 및 빛의 영향 	T67.8 T67.9

나. 질병 코드

- 1) T67.0 열사병 및 일사병(Heatstroke and sunstroke)
열 졸중(Heat apoplexy), 열 발열(Heat pyrexia), 일사병(Siriasis), 열사병(Thermoplegia)
- 2) T67.1 열실신(Heat syncope)/열허탈(Heat collapse)
- 3) T67.2 열경련(Heat cramp)
- 4) T67.3 탈수성 열탈진(Heat exhaustion, anhydrotic)
수분 상실에 의한 열허탈(Heat prostration due to water depletion)
제외 : 염분 상실에 의한 열탈진(heat exhaustion due to salt depletion)(T67.4)
- 5) T67.4 염분 상실에 의한 열탈진(Heat exhaustion due to salt depletion)
염분(및 수분) 상실에 의한 열허탈(Heat prostration due to salt and water depletion)
- 6) T67.5 상세불명의 열탈진(Heat exhaustion, unspecified)
열허탈(Heat prostration) NOS
- 7) T67.7 열성 부종(Heat oedema)
- 8) T67.8 기타 열 및 빛의 영향(Other effects of heat and light)
- 9) T67.9 상세불명의 열 및 빛의 영향(Effect of heat and light)

3. 분석방법

- 가. 원자료 : 2015년 5월 24일부터 9월 5일까지 온열질환 감시체계 전산시스템으로 신고 된 자료
- 나. 응급실 진료결과가 '전원'인 경우 이송된 의료기관명을 확인하여 중복 신고를 조정

4. 자료 해석시 유의사항

가. 본 자료는 응급실 운영 기관에서 신고한 온열질환자 정보를 기반으로 작성

- 신고대상 외 의료기관 및 타기관(예, 경찰서)이 인지한 온열질환자 사례는 포함되지 않음
- 외래에서 진료한 온열질환자가 포함되지 않음
- * 의료기관 전수의 발생보고는 아님

나. 지역 정보는 신고기관 소재지를 기준으로 함

- 환자 거주지 또는 주민등록지 아님

다. 시기별 분석 중 주간 분석기준은 다음과 같음

- 1주간 : 일요일~토요일
- 예) 2015. 5. 24(일) ~ 5. 30(토) (1주)

라. 증상발생일시가 '미상'으로 신고 된 경우 응급실내원일시를 기준으로 작성함

마. 폭염과의 연관성이 희박한 찜질방(사우나) 신고 건은 제외하였음

- * 2013년 6건, 2014년 5건 제외됨

바. '신고율'은 다음과 같이 정의함 (표9)

- 신고기간동안 응급의료기관 내원현황을 신고한 응급의료 기관 수를 전체 응급의료기관 수로 나눈 것
- * 온열질환자가 내원하지 않더라도 zero보고 하도록 함



사. 온열질환 감시체계 참여 의료기관은 연도별로 차이가 있으며, 신고항목(온열질환, 내원수단, 발생장소, 진료결과, 직업, 음주여부)의 차이는 다음과 같음

구분	2011년	2012년	2013년	2014년	2015년
운영기간	7.1~9.3일	6.1~9.6일	6.2~9.7일	6.1~9.6일	5.24~9.5일
참여기관	474개소	459개소	436개소	539개소	533개소
온열질환명	열사병, 일사병, 열탈진, 열경련, 열실신	열사병(일사병), 열탈진, 열경련, 열실신, 열부종		열사병(일사병), 열탈진, 열경련, 열실신, 열부종, 기타	
내원수단	119구급차, 사설구급차, 자가용, 대중교통, 기타	119구급차, 사설구급차, 자전거/오토바이 등, 자가용(본인, 타인), 대중교통, 도보, 기타			
발생장소 (실외)	작업장, 운동장, 논/밭, 도로, 주거지주변, 기타	작업장, 운동장(공원), 논/밭, 강가/산/해변, 길 (인도/도로), 주거지주변, 기타		작업장, 운동장(공원), 논/밭, 산, 강가/해변, 길, 주거지주변, 기타	
진료결과	—	퇴원, 입원(일반병실/중환자실), 전원(타병원이송), 무단퇴원, 사망			
직업	—			관리자, 전문가 및 관련종사자, 사무종사자, 서비스 종사자, 판매종사자, 농림어업숙련종사자, 기능원 및 관련 기능 종사자, 장치기계조작 및 조립종사자, 군인, 주부, 학생, 무직(노숙인 제외), 노숙인, 기타	
음주여부	—			○, X	

II. 주요 현황

1. 2015년 여름철 기온특성에 따른 온열질환자 특성

가. 2015년 온열질환자 발생현황과 일평균 최고기온

- 15주간(5.24~9.5) 총 1,056명(사망11)의 온열질환자 신고
 - 7월 4주에서 8월 1주차에 전체 온열질환자의 59.6% 발생
 - * 7월 4주차 일평균최고기온은 32.3℃로 올해 처음 30℃초과하면서 온열질환 급증
 - 8월 3주차부터 온열질환자 발생 수 급격히 감소

〈온열질환자 기관당 신고건수(2011~2015)〉

구분	참여 기관수(개소)	신고건수 계 (건)	기관당 신고건수 (건)	폭염일수(일)
2011년	474	443	0.93	7.5
2012년	459	984	2.14	15.0
2013년	436	1,189	2.74	18.5
2014년	539	556	1.04	7.4
2015년	533	1,056	1.98	9.7

* 폭염일수 : 일 최고기온 33.0℃ 이상인 날의 일수(전국 45개 지점 평균)

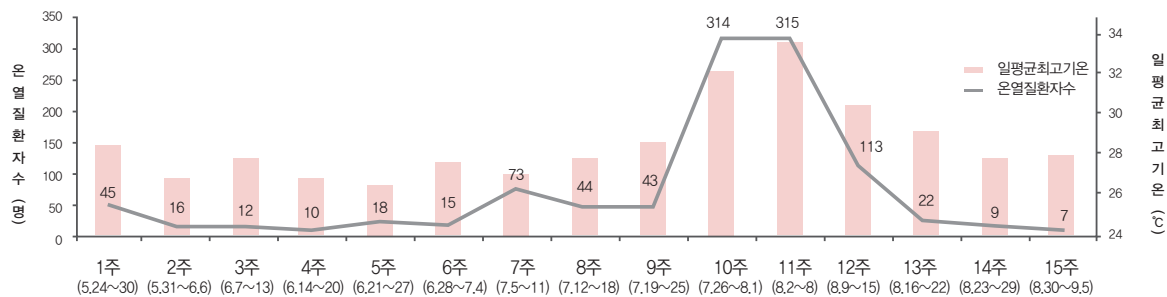


그림 2. 2015년 온열질환자 발생현황과 일평균최고기온



나. 2015년 발생주별 온열질환자 발생현황과 폭염특보

발생주	온열질환자(명)	폭염특보 발효(회)		
		폭염주의보	폭염경보	합계
1주	45	144	—	144
2주	16	—	—	—
3주	12	—	—	—
4주	10	4	—	4
5주	18	—	—	—
6주	15	—	—	—
7주	73	72	—	72
8주	44	38	—	38
9주	43	4	8	12
10주	314	330	100	430
11주	315	599	209	808
12주	113	199	12	211
13주	22	22	—	22
14주	9	—	—	—
15주	7	—	—	—
합계	1,056	1,412	329	1,741

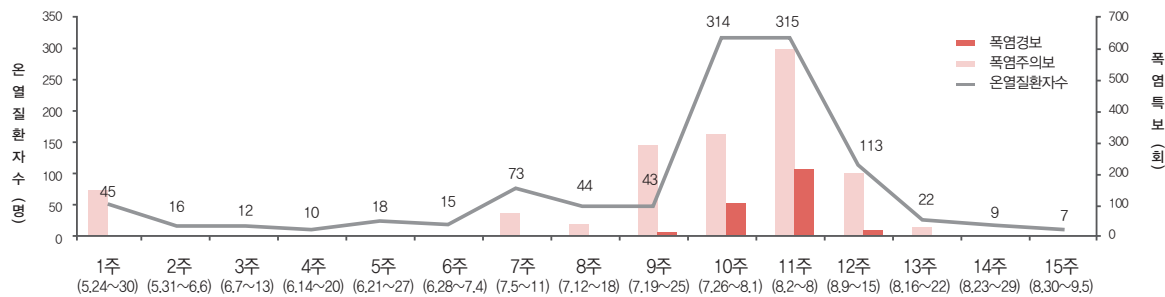


그림 3. 2015년 발생주별 온열질환자 발생현황과 폭염특보

2. 폭염으로 인한 온열질환 신고현황 및 추이

가. 2011~2015년 폭염으로 인한 온열질환 추이

〈주요특징〉

- 폭염의 강도에 따라 5년간(2011~2015년) 온열질환자 발생 수에 차이를 보임
 - 폭염이 심했던 해(2012년, 2013년, 2015년)에는 약 1,000명 가량의 온열질환자 발생
 - 폭염이 적었던 해(2011년, 2014년)에는 약 500명 가량의 온열질환자 발생
 - ※ 폭염강도는 폭염일수가 10일 이상과 미만으로 구분하였음
- (추이) 2011년 443명, 2012년 984명, 2013년 1,189명, 2014년 556명, 2015년 1,056명 신고되어 대체로 폭염일수와 비례하여 증감
 - * 폭염일수(일) : ('11년) 7.5일 → ('12년) 15.0일 → ('13년) 18.5일 → ('14년) 7.4일 → ('15년) 9.7일
- (성별) 5년간(2011~2015년) 남자 72.0%, 여자 28.0% 발생
- (연령) 폭염이 상대적으로 적었던 해(2011년 16.0%, 2014년 14.7%)보다 폭염이 심했던 해(2012년 25.6%, 2013년 19.9%, 2015년 20.6%)에 70대 이상 고령층의 환자발생 비율이 높게 차지
- (발생시간) 5년간(2011~2015년) 온열질환자가 가장 많이 발생하는 12~17시 사이에 전체 온열질환자의 48.4% 발생
- (발생장소) 5년간(2011~2015년) 실외 79.9%, 실내 20.1% 차지하였으며, 특히 실외작업장 33.6%, 논·밭 21.7%, 길가 15.0% 순으로 발생
- (질환) 5년간(2011~2015년) 열탈진 48.0%, 열사병 27.8%, 열경련 27.8% 순으로 발생

나. 2015년 폭염으로 인한 온열질환 신고현황

〈주요특징〉

- 남성은 실외작업 중 30~60대(240명), 여성은 논·밭 작업 중 50대 이상(84명)에서 주로 발생
- 사망자는 농작업 중이던 70대 이상 고령층에 집중 발생(6명, 54.5%)
- (신고현황) 신고 된 온열질환자는 총 1,056명이며, 그 중 11명 사망
- (성별) 남자 785명(74.3%), 여자 271명(25.7%) 발생
- (연령) 50~59세가 220명(20.8%)으로 가장 많았고, 40~49세 166명(15.7%), 60~69세가 146명(13.8%) 순으로 발생
 - * 남성은 30~50대에서 53.1%, 여성은 65세 이상에서 45.4% 발생
 - * 발생률(인구 10만명당) : 0~9세 0.04, 10~19세 1.37, 20~29세 1.63, 30~39세 1.46, 40~49세 1.86, 50~59세 2.68, 60~69세 3.10, 70~79세 3.88, 80세 이상 7.42
- (발생주) 8월 1주차에 315명(29.8%)으로 가장 많았고, 7월 4주차 314명(29.7%), 8월 2주차 113명(10.7%) 순으로 발생
- (발생시간) 12~17시 사이에 전체 온열질환자의 48.3% 발생
- (발생장소) 실외가 881명(83.4%)이며, 특히 작업장 284명(26.9%), 논밭 192명(18.9%), 길가 131명(12.4%) 순으로 발생
- (질환) 열탈진이 577명(54.6%)으로 가장 많았고, 열사병 307명(29.1%), 열경련은 101명(9.6%) 순으로 발생
- (진료결과) 퇴원이 729명(69.0%)으로 가장 많았고, 일반실 입원 193명(18.3%), 중환자실 입원이 58명(5.5%) 순으로 발생
- (내원수단) 119구급대가 433명(41.0%)로 가장 많았고, 자가용(타인운전) 271명(25.7%), 자가용(본인운전) 131명(12.4%) 순으로 발생
- (음주여부) 음주를 하지 않은 경우가 전체 온열질환자의 74.5% 차지
- (직업) 농림어업숙련종사자 143명(13.5%), 무직(노숙인 제외) 142명(13.4%) 순으로 발생하였으며, 기타 341명(32.3%)으로 가장 많이 차지



3. 2015년 폭염으로 인한 온열질환 감시체계 사망 신고사례

가. 2015년 사망 신고사례

- 2015년 폭염으로 인한 온열질환 감시체계를 통해 신고 된 사망사례 11건

연번	신고지	성별	연령	발생장소	사망일시	특이사항
1	충남	남	35	건설현장	'15.7.28 (17:20)	
2	전남	여	87	밭두렁	'15.7.29(9:48 이전 추정)	의료기관 내원시 사망상태
3	경남	남	70	밭	'15.7.30(11시 이전 추정)	의료기관 내원시 사망상태
4	전북	여	79	집근처 밭	'15.7.30(15:47 이전 추정)	
5	울산	남	55	집 계단	'15.7.31(23:39)	
6	충북	남	79	밭	'15.7.31(20:04분 이전)	의료기관 내원시 사망상태
7	경북	남	59	슈퍼앞 평상	'15.8.1(17:17)	
8	전북	여	68	논	'15.8.7(15:26 이전)	의료기관 내원시 사망상태
9	광주	남	79	논	'15.8.9(23:09)	
10	강원	남	78	비닐하우스	'15.8.9(13:00 이전)	의료기관 내원시 사망상태
11	전북	남	13	공원	'15.8.10(06:08)	

나. 5년간(2011~2015년) 사망사례 특성

- 5년간(2011~2015년) 감시체계를 통해 총 47명의 사망자 신고
 - 사망자는 농작업 중(논/밭 및 비닐하우스 26명, 55.3%) 70대 이상 고령자(27명, 57.4%)에 집중 발생

온열질환 사망자 신고현황(2011~2015년) (단위 : 명)

구분	계	0-9		10-19		20-29		30-39		40-49		50-59		60-69		70-79		80+	
		남	여	남	여	남	여	남	여	남	여	남	여	남	여	남	여	남	여
총계	47	-	-	1	-	-	-	3	-	3	1	7	1	2	1	7	8	4	8
2011년	6	-	-	-	-	-	-	1	-	-	-	-	-	-	-	-	-	3	2
2012년	15	-	-	-	-	-	-	-	-	1	1	3	1	1	-	2	3	1	2
2013년	14	-	-	-	-	-	-	1	-	2	-	2	-	1	-	1	3	-	4
2014년	1	-	-	-	-	-	-	-	-	-	-	-	-	-	-	-	1	-	-
2015년	11	-	-	1	-	-	-	1	-	-	-	2	-	-	1	4	1	-	1

발생장소별 사망자 신고현황(2011~2015년) (단위 : 명)

구분	계	실외									실내					
		계	작업장	운동장(공원)	논/밭	산	강가/해변	길가	주거지주변	기타	계	집	건물	작업장	비닐하우스	기타
총계	47	34	4	1	21	-	1	4	1	2	13	5	1	-	5	2
2011년	6	5	1	-	4	-	-	-	-	-	1	-	-	-	1	-
2012년	15	8	1	-	4	-	-	3	-	-	7	3	-	-	3	1
2013년	14	11	1	-	6	-	1	1	1	1	3	2	-	-	-	1
2014년	1	1	-	-	1	-	-	-	-	-	-	-	-	-	-	-
2015년	11	9	1	1	6	-	-	-	-	1	2	-	1	-	1	

III. 2011~2015년 폭염으로 인한 온열질환 추이

* 자료 해석시 유의사항(10쪽) 참고

표 1. 2011~2015년 연도별, 성별과 온열질환별 신고현황

(단위 : 명)

연도	성별	전체	열사병	열탈진	열경련	열실신	열부종	기 타
총계		4,228	1,176	2,028	528	467	5	24
2011년	계	443	61	234	83	65	—	—
	남	325	47	157	78	43	—	—
	여	118	14	77	5	22	—	—
2012년	계	984	317	386	128	151	2	—
	남	683	205	272	114	90	2	—
	여	301	112	114	14	61	—	—
2013년	계	1,189	351	554	147	136	1	—
	남	824	241	350	135	97	1	—
	여	365	110	204	12	39	—	—
2014년	계	556	140	277	69	50	1	19
	남	426	106	210	67	31	1	11
	여	130	34	67	2	19	—	8
2015년	계	1,056	307	577	101	65	1	5
	남	785	220	426	88	48	—	3
	여	271	87	151	13	17	1	2

* 2011년 '일사병' 신고 건은 주요증상을 고려하여 '열탈진'에 포함

표 2. 2011~2015년 연도별, 성별과 지역별 신고현황

(단위 : 명)

연도	성별	전국	서울	부산	대구	인천	광주	대전	울산	세종	경기	강원	충북	충남	전북	전남	경북	경남	제주
총계		4,228	287	170	176	126	190	100	223	8	453	204	213	225	254	583	357	499	160
2011년	계	443	27	16	27	23	31	5	18	—	58	19	21	25	27	86	33	17	10
	남	325	24	16	19	22	24	4	12	—	52	14	16	13	20	49	20	12	8
	여	118	3	—	8	1	7	1	6	—	6	5	5	12	7	37	13	5	2
2012년	계	984	119	41	43	36	34	28	29	—	126	38	55	78	52	140	71	73	21
	남	683	78	31	37	27	18	22	23	—	97	28	37	48	31	78	55	55	18
	여	301	41	10	6	9	16	6	6	—	29	10	18	30	21	62	16	18	3
2013년	계	1,195	52	60	33	14	51	22	85	—	92	43	54	45	77	168	138	181	74
	남	824	42	40	23	9	39	18	71	—	70	29	37	35	42	94	96	129	50
	여	365	10	20	10	5	12	4	14	—	22	14	17	10	35	74	42	52	24
2014년	계	556	39	19	21	21	19	19	31	4	62	33	23	18	24	69	36	101	17
	남	431	34	18	19	19	16	16	21	3	50	24	17	9	21	36	30	80	16
	여	130	5	1	3	3	3	3	10	1	12	9	6	9	4	33	6	21	1
2015년	계	1,056	50	34	52	32	55	26	60	4	115	71	60	59	74	120	79	127	38
	남	785	38	26	38	26	43	20	44	3	92	44	42	50	55	85	63	92	24
	여	271	12	8	14	6	12	6	16	1	23	27	18	9	19	35	16	35	14

* 세종시는 2014년부터 신고



표 3. 2011-2015년 연도별, 성별과 연령별 신고현황

(단위 : 명)

연도	성별	전체	0-9	10-19	20-29	30-39	40-49	50-59	60-69	70-79	80+	65+
총계		4,228	19	315	419	471	744	848	555	514	343	1,108
2011년	계	443	1	40	61	44	86	76	64	45	26	101
	남	325	-	22	48	39	77	60	46	19	14	50
	여	118	1	18	13	5	9	16	18	26	12	51
2012년	계	984	8	73	82	108	167	166	128	151	101	318
	남	683	6	53	60	91	142	128	83	77	43	157
	여	301	2	20	22	17	25	38	45	74	58	161
2013년	계	1,189	5	89	106	137	218	254	146	139	95	295
	남	824	3	66	80	114	164	190	95	72	40	147
	여	365	2	23	26	23	55	64	51	67	55	148
2014년	계	556	3	31	62	68	107	132	71	57	25	114
	남	426	2	26	47	57	86	107	54	33	14	71
	여	130	1	5	15	11	21	25	17	24	11	43
2015년	계	1,056	2	82	108	114	166	220	146	122	96	280
	남	785	2	62	82	106	136	175	109	74	39	157
	여	271	-	20	26	8	30	45	37	48	57	123
	발생률	2.06	0.04	1.37	1.63	1.46	1.86	2.68	3.10	3.88	7.42	4.29

* 발생률 : 인구 10만명당 발생률 (2014년 인구수 기준)

표 4. 2011-2015년 연도별과 발생주별 신고현황

(단위 : 명)

연도	전체	5월 4주	6월 1주	6월 2주	6월 3주	6월 4주	6월 5주	7월 1주	7월 2주	7월 3주	7월 4주	8월 1주	8월 2주	8월 3주	8월 4주	9월 1주
2011년	443	-	-	-	-	-	16	10	126	59	50	79	39	16	29	19
2012년	984	-	15	6	22	12	17	14	8	153	285	319	44	50	29	10
2013년	1,189	-	40	21	37	26	26	103	71	87	80	328	246	92	28	4
2014년	556	-	31	14	25	17	36	61	41	123	104	66	15	9	8	6
2015년	1,056	45	16	12	10	18	15	73	44	43	314	315	113	22	9	7

* 증상발생일이 미상인 경우 내원일 기준

표 5. 2011-2015년 연도별과 발생시간별 신고현황

(단위 : 명)

연도	전체	0-6	6-10	10-12	12-13	13-14	14-15	15-16	16-17	17-18	18-19	19-24
총계	4,228	176	306	561	430	349	427	427	413	384	291	464
2011년	443	10	20	49	47	52	55	49	56	41	29	35
2012년	984	63	77	126	106	85	103	94	83	98	62	87
2013년	1,189	54	95	163	120	87	107	107	103	103	84	166
2014년	556	21	35	71	49	46	55	62	70	42	40	65
2015년	1,056	28	79	152	108	79	107	115	101	100	76	111

* 증상발생시간이 미상인 경우 내원시간 기준

폭염으로 인한 온열질환 신고현황 연보

표 6. 2011-2015년 연도별과 발생장소별 신고현황

(단위 : 명)

연도	전체	실내						실외								
		계	집	건물	작업장	비닐하우스	기타	계	작업장	운동장(공원)	논/밭	산	강가/해변	길가	주거지주변	기타
총계	4,228	849	305	93	263	79	109	3,379	1,135	266	734	183		508	213	340
2011년	443	94	29	12	31	13	9	349	135	23	72	-		54	-	65
2012년	984	228	99	29	76	16	8	756	222	60	153	49		151	82	39
2013년	1,189	251	91	22	76	20	42	938	322	71	218	44		120	64	99
2014년	556	101	22	7	36	15	21	455	172	34	99	32	6	52	27	33
2015년	1,056	175	64	23	44	15	29	881	284	78	192	32	20	131	40	104

표 7. 2012-2015년 연도별과 진료결과별 신고현황

(단위 : 명)

연도	전체	퇴원	입원			전원	무단퇴원	사망
			계	일반병실	중환자실			
총계	3,785	2,605	939	670	269	183	23	41
2012년	984	662	258	172	86	46	3	15
2013년	1,189	838	289	198	91	47	1	14
2014년	556	374	138	105	33	35	8	1
2015년	1,056	729	251	193	58	54	11	11

* 2011년은 진료결과 정보 없음 (사망자 6명)

표 8. 2011-2015년 연도별과 내원수단별 신고현황

(단위 : 명)

연도	전체	119구급대	사설구급차	자가용 (타인운전)	자가용 (본인운전)	도보	대중교통	자전거/ 오토바이	기타
총계	4,228	1,684	224	1,325		643	93	8	251
2011년	443	181	27	137		-	9	-	89
2012년	984	409	68	212	50	187	23	1	34
2013년	1,189	441	79	253	80	274	20	3	39
2014년	556	220	19	133	58	89	9	1	27
2015년	1,056	433	31	271	131	93	32	3	62



Ⅳ. 2015년 폭염으로 인한 온열질환 신고현황

※ 자료 해석시 유의사항(10쪽) 참고

표 9. 2015년 지역과 발생주별 신고율 현황

(단위 %)

지역 \ 주	평균	5월 4주	6월 1주	6월 2주	6월 3주	6월 4주	6월 5주	7월 1주	7월 2주	7월 3주	7월 4주	8월 1주	8월 2주	8월 3주	8월 4주	9월 1주
전국	99.9	99.9	99.9	99.9	100	100	100	100	100	100	100	100	100	100	100	100
서울	99.8	98.4	100	100	100	100	100	100	100	100	100	100	100	100	100	100
부산	99.9	100	100	99.2	100	100	100	100	100	100	100	100	100	100	100	100
대구	100	100	100	100	100	100	100	100	100	100	100	100	100	100	100	100
인천	100	100	100	100	100	100	100	100	100	100	100	100	100	100	100	100
광주	100	100	100	100	100	100	100	100	100	100	100	100	100	100	100	100
대전	100	100	100	100	100	100	100	100	100	100	100	100	100	100	100	100
울산	100	100	100	100	100	100	100	100	100	100	100	100	100	100	100	100
세종	100	100	100	100	100	100	100	100	100	100	100	100	100	100	100	100
경기	100	100	99.8	99.7	100	100	100	100	100	100	100	100	100	100	100	100
강원	100	100	100	100	100	100	100	100	100	100	100	100	100	100	100	100
충북	100	100	100	100	100	100	100	100	100	100	100	100	100	100	100	100
충남	100	100	100	100	100	100	100	100	100	100	100	100	100	100	100	100
전북	100	100	100	100	100	100	100	100	100	100	100	100	100	100	100	100
전남	100	100	100	100	100	100	100	100	100	100	100	100	100	100	100	100
경북	100	100	100	100	100	100	100	100	100	100	100	100	100	100	100	100
경남	100	100	100	100	100	100	100	100	100	100	100	100	100	100	100	100
제주	100	100	100	100	100	100	100	100	100	100	100	100	100	100	100	100

표 10. 2015년 발생일시와 온열질환구분, 성과 연령별 신고현황

- 계 속 -

구분		총계	온열질환구분						성	
			열사병	열탈진	열경련	열실신	열부종	기타	남	여
총계		1,056	307	577	101	65	1	5	785	271
주별	5월 4주	45	14	20	5	6	—	—	32	13
	6월 1주	16	6	9	1	—	—	—	11	5
	6월 2주	12	3	5	3	—	—	1	8	4
	6월 3주	10	3	4	1	2	—	—	5	5
	6월 4주	18	5	11	—	1	1	—	10	8
	6월 5주	15	4	9	1	1	—	—	10	5
	7월 1주	73	17	39	15	1	—	1	61	12
	7월 2주	44	13	27	1	3	—	—	36	8
	7월 3주	43	11	28	2	2	—	—	35	8
	7월 4주	314	109	154	30	20	—	1	240	74
	8월 1주	315	90	179	25	19	—	2	227	88
	8월 2주	113	26	70	9	8	—	—	83	30
	8월 3주	22	4	13	4	1	—	—	13	9
	8월 4주	9	2	5	2	—	—	—	7	2
	9월 1주	7	—	4	2	1	—	—	7	—
월별	5	50	15	23	6	6	—	—	35	15
	6	60	19	30	5	4	1	1	38	22
	7	414	134	216	42	20	—	2	323	91
	8	529	139	306	48	34	—	2	386	143
	9	3	—	2	—	1	—	—	3	—
시간	00-06	28	7	17	4	—	—		22	6
	06-10	79	25	42	5	5	—	2	55	24
	10-12	152	36	90	11	15	—	—	112	40
	12-13	108	28	62	10	7	—	1	84	24
	13-14	79	26	46	3	4	—	—	53	26
	14-15	107	34	58	7	7	—	1	77	30
	15-16	115	40	53	15	7	—	—	80	35
	16-17	101	36	51	7	6	—	1	77	24
	17-18	100	34	44	14	8	—	—	81	19
	18-19	76	16	46	11	3	—	—	60	16
	19-24	111	25	68	14	3	1	—	84	27



(단위 : 명)

연령									
0-9	10-19	20-29	30-39	40-49	50-59	60-69	70-79	80+	65+
2	82	108	114	166	220	146	122	96	280
-	4	4	6	6	8	5	7	5	14
-	-	4	2	3	1	5	1	-	4
-	1	-	-	1	4	1	4	1	5
-	3	1	-	1	3	-	2	-	2
-	1	3	1	3	3	5	1	1	5
-	-	1	1	1	7	1	2	2	4
-	3	7	7	14	23	11	2	6	14
-	4	5	6	9	7	8	4	1	9
-	3	4	9	8	7	6	4	2	8
1	26	34	37	46	60	47	32	31	83
1	19	27	33	46	72	37	41	39	93
-	13	14	8	18	19	17	17	7	31
-	3	-	2	8	4	1	3	1	5
-	-	3	-	1	2	2	1	-	2
-	2	1	2	1	-	-	1	-	1
-	4	5	6	7	9	7	7	5	16
-	5	8	3	8	15	9	9	3	16
1	26	42	57	62	90	63	40	33	101
1	46	53	48	88	106	67	65	55	146
-	1	-	-	1	-	-	1	-	1
-	1	-	2	7	5	4	5	4	10
-	5	7	8	11	21	14	10	3	19
1	13	25	18	16	24	28	13	14	38
1	5	15	9	15	29	12	14	8	29
-	8	3	7	15	10	8	14	14	29
-	8	10	12	17	29	9	13	9	25
-	9	9	14	18	24	15	15	11	36
-	6	6	13	16	22	15	13	10	29
-	6	7	10	16	22	11	16	12	33
-	8	10	12	13	15	10	4	4	11
-	13	16	9	22	19	20	5	7	21

표 11. 2015년 성, 연령과 온열질환구분별 신고현황

(단위 : 명 (%))

구분		총계	온열질환구분					
			열사병	열탈진	열경련	열실신	열부종	기타
총계		1,056 (100.0)	307 (29.1)	577 (54.6)	101 (9.6)	65 (6.2)	1 (0.1)	5 (0.5)
성	남	785 (74.3)	220 (28.0)	426 (54.3)	88 (11.2)	48 (6.1)	— (0.0)	3 (0.4)
	여	271 (25.7)	87 (32.1)	151 (55.7)	13 (4.8)	17 (6.3)	1 (0.4)	2 (0.7)
연령	0-9	2 (0.2)	1 (50.0)	1 (50.0)	—	—	—	—
	10-19	82 (7.8)	17 (20.7)	54 (65.9)	2 (2.4)	7 (8.5)	—	2 (2.4)
	20-29	108 (10.2)	27 (25.0)	67 (62.0)	4 (3.7)	9 (8.3)	1 (0.9)	—
	30-39	114 (10.8)	21 (18.4)	68 (59.6)	17 (14.9)	7 (6.1)	—	1 (0.9)
	40-49	166 (15.7)	42 (25.3)	96 (57.8)	22 (13.3)	6 (3.6)	—	—
	50-59	220 (20.8)	64 (29.1)	114 (51.8)	31 (14.1)	10 (4.5)	—	1 (0.5)
	60-69	146 (13.8)	45 (30.8)	74 (50.7)	18 (12.3)	9 (6.2)	—	—
	70-79	122 (11.6)	45 (36.9)	64 (52.5)	3 (2.5)	9 (7.4)	—	1 (0.8)
	80+	96 (9.1)	45 (46.9)	39 (40.6)	4 (4.2)	8 (8.3)	—	—
	65+	280 (26.5)	112 (40.0)	130 (46.4)	19 (6.8)	18 (6.4)	—	1 (0.4)



표 12. 2015년 지역, 성과 온열질환구분별 신고현황

(단위 : 명)

지역	온열질환구분		총계	열사병	열탈진	열경련	열실신	열부종	기타
	성								
전국	계		1,056	307	577	101	65	1	5
	남		785	220	426	88	48	—	3
	여		271	87	151	13	17	1	2
서울	계		50	13	25	5	6	1	—
	남		38	11	19	4	4	—	—
	여		12	2	6	1	2	1	—
부산	계		34	9	20	4	1	—	—
	남		26	7	15	4	—	—	—
	여		8	2	5	—	1	—	—
대구	계		52	20	23	7	2	—	—
	남		38	12	18	7	1	—	—
	여		14	8	5	—	1	—	—
인천	계		32	9	19	2	2	—	—
	남		26	5	17	2	2	—	—
	여		6	4	2	—	—	—	—
광주	계		55	16	33	3	3	—	—
	남		43	12	26	2	3	—	—
	여		12	4	7	1	—	—	—
대전	계		26	10	14	1	1	—	—
	남		20	7	11	1	1	—	—
	여		6	3	3	—	—	—	—
울산	계		60	10	41	7	2	—	—
	남		44	8	27	7	2	—	—
	여		16	2	14	—	—	—	—
세종	계		4	3	—	1	—	—	—
	남		3	3	—	—	—	—	—
	여		1	—	—	1	—	—	—
경기	계		115	33	51	15	16	—	—
	남		92	27	37	14	14	—	—
	여		23	6	14	1	2	—	—
강원	계		71	18	42	7	4	—	—
	남		44	13	25	4	2	—	—
	여		27	5	17	3	2	—	—
충북	계		60	20	29	3	4	—	4
	남		42	13	22	3	1	—	3
	여		18	7	7	—	3	—	1
충남	계		59	15	39	4	1	—	—
	남		50	14	32	3	1	—	—
	여		9	1	7	1	—	—	—
전북	계		74	22	41	10	1	—	—
	남		55	14	32	8	1	—	—
	여		19	8	9	2	—	—	—
전남	계		120	32	79	6	3	—	—
	남		85	23	56	5	1	—	—
	여		35	9	23	1	2	—	—
경북	계		79	25	39	10	5	—	—
	남		63	16	33	10	4	—	—
	여		16	9	6	—	1	—	—
경남	계		127	50	55	7	14	—	1
	남		92	34	41	6	11	—	—
	여		35	16	14	1	3	—	1
제주	계		38	2	27	9	—	—	—
	남		24	1	15	8	—	—	—
	여		14	1	12	1	—	—	—

표 13. 2015년 지역, 성과 연령별 신고현황

(단위 : 명)

지역	연령	총계	0-9	10-19	20-29	30-39	40-49	50-59	60-69	70-79	80+	65+
	성											
전국	계	1,056	2	82	108	114	166	220	146	122	96	280
	남	785	2	62	82	106	136	175	109	74	39	157
	여	271	-	20	26	8	30	45	37	48	57	123
서울	계	50	-	4	8	4	8	9	10	2	5	11
	남	38	-	2	6	3	7	8	8	1	3	6
	여	12	-	2	2	1	1	1	2	1	2	5
부산	계	34	-	7	3	5	2	5	5	3	4	11
	남	26	-	7	2	5	2	5	4	-	1	4
	여	8	-	-	1	-	-	-	1	3	3	7
대구	계	52	-	3	3	3	9	9	9	9	7	20
	남	38	-	3	2	3	8	6	8	4	4	11
	여	14	-	-	1	-	1	3	1	5	3	9
인천	계	32	-	3	4	-	8	7	2	4	4	8
	남	26	-	2	4	-	7	6	1	3	3	6
	여	6	-	1	-	-	1	1	1	1	1	2
광주	계	55	-	5	9	8	6	11	7	5	4	12
	남	43	-	3	8	8	6	6	7	4	1	8
	여	12	-	2	1	-	-	5	-	1	3	4
대전	계	26	-	1	1	1	4	5	4	8	2	14
	남	20	-	-	1	1	4	5	3	5	1	9
	여	6	-	1	-	-	-	-	1	3	1	5
울산	계	60	-	5	9	7	9	14	11	3	2	8
	남	44	-	4	3	6	9	11	9	1	1	4
	여	16	-	1	6	1	-	3	2	2	1	4
세종	계	4	-	-	-	-	-	1	2	1	-	2
	남	3	-	-	-	-	-	1	2	-	-	1
	여	1	-	-	-	-	-	-	-	1	-	1
경기	계	115	-	10	19	10	16	30	14	7	9	22
	남	92	-	8	16	10	11	27	8	6	6	16
	여	23	-	2	3	-	5	3	6	1	3	6
강원	계	71	1	7	5	8	14	13	9	6	8	16
	남	44	1	6	5	8	7	7	5	2	3	5
	여	27	-	1	-	-	7	6	4	4	5	11
충북	계	60	-	10	3	3	8	9	7	15	5	23
	남	42	-	9	3	3	7	6	6	8	-	11
	여	18	-	1	-	-	1	3	1	7	5	12
충남	계	59	-	-	8	9	8	14	8	7	5	14
	남	50	-	-	7	9	7	12	7	7	1	10
	여	9	-	-	1	-	1	2	1	-	4	4
전북	계	74	-	4	9	9	9	13	8	9	13	27
	남	55	-	3	7	9	9	10	6	5	6	14
	여	19	-	1	2	-	-	3	2	4	7	13
전남	계	120	1	8	8	20	15	23	17	19	9	34
	남	85	1	8	7	19	12	15	12	10	1	16
	여	35	-	-	1	1	3	8	5	9	8	18
경북	계	79	-	6	4	8	14	24	8	9	6	17
	남	63	-	1	2	7	11	23	6	9	4	15
	여	16	-	5	2	1	3	1	2	-	2	2
경남	계	127	-	4	6	15	26	29	22	14	11	35
	남	92	-	3	6	13	20	23	15	8	4	18
	여	35	-	1	-	2	6	6	7	6	7	17
제주	계	38	-	5	9	4	10	4	3	1	2	6
	남	24	-	3	3	2	9	4	2	1	-	3
	여	14	-	2	6	2	1	-	1	-	2	3



표 14. 2015년 지역과 발생시간별 신고 현황

(단위 : 명)

지역 \ 시간	총계	00-06	06-10	10-12	12-13	13-14	14-15	15-16	16-17	17-18	18-19	19-24
전국	1,056	28	79	152	108	79	107	115	101	100	76	111
서울	50	4	6	8	1	2	1	4	2	5	7	10
부산	34	—	1	4	5	4	2	2	4	1	7	4
대구	52	3	1	4	8	3	7	10	4	5	2	5
인천	32	1	4	4	2	4	1	3	4	6	1	2
광주	55	1	3	7	7	2	5	6	4	8	4	8
대전	26	—	2	3	4	1	4	2	4	4	—	2
울산	60	—	2	12	4	5	9	8	3	3	6	8
세종	4	—	—	—	1	—	—	1	—	2	—	—
경기	115	3	8	21	17	7	12	16	10	5	7	9
강원	71	1	7	9	7	11	8	3	6	6	6	7
충북	60	1	3	8	6	3	8	6	6	8	5	6
충남	59	—	4	12	8	1	7	6	7	7	5	2
전북	74	5	3	9	8	5	5	8	10	8	7	6
전남	120	3	13	15	11	10	11	9	14	7	10	17
경북	79	3	7	9	8	7	9	7	12	7	6	4
경남	127	3	11	19	9	8	17	18	10	14	2	16
제주	38	—	4	8	2	6	1	6	1	4	1	5

표 15. 2015년 진료결과와 온열질환구분별 신고현황

(단위 : 명 (%))

온열질환구분 진료결과		총계	열사병	열탈진	열경련	열실신	열부종	기타
총계		1,056 (100.0)	307 (29.1)	577 (54.6)	101 (9.6)	65 (6.2)	1 (0.1)	5 (0.5)
퇴원		729 (69.0)	152 (20.9)	449 (61.6)	76 (10.4)	46 (6.3)	1 (0.1)	5 (0.5)
입원	계	251 (23.8)	108 (43.0)	103 (41.0)	22 (8.8)	18 (7.8)	—	—
	일반병실	193 (18.3)	61 (31.6)	96 (49.7)	21 (10.9)	15 (7.8)	—	—
	중환자실	58 (5.5)	47 (70.6)	7 (23.5)	1 (2.9)	3 (2.9)	—	—
전원		54 (5.1)	30 (55.6)	21 (38.9)	3 (5.6)	—	—	—
무단퇴원		11 (1.0)	6 (54.5)	4 (36.4)	—	1 (9.1)	—	—
사망		11 (1.0)	11 (100.0)	—	—	—	—	—

표 16. 2015 진료결과, 연령과 성별 신고현황

(단위 : 명)

연령 성 진료결과		총계	0-9		10-19		20-29		30-39		40-49		50-59		60-69		70-79		80+		65+	
			남	여	남	여	남	여	남	여	남	여	남	여	남	여	남	여	남	여	남	여
총계		1,056	2	—	62	20	82	26	106	8	136	30	175	45	109	37	74	48	39	57	157	123
퇴원		729	2	—	52	18	60	24	81	8	94	26	117	37	72	21	41	29	17	30	87	68
입원	계	251	—	—	9	—	16	2	19	—	35	3	42	6	31	12	19	15	19	23	51	45
	일반병실	193	—	—	7	—	13	2	17	—	30	3	29	6	20	9	13	14	14	16	37	35
	중환자실	58	—	—	2	—	3	—	2	—	5	—	13	—	11	3	6	1	5	7	14	10
전원		54	—	—	—	—	6	—	4	—	7	1	10	1	5	2	10	2	3	3	15	6
무단퇴원		11	—	—	—	2	—	—	1	—	—	—	4	1	1	1	—	1	—	—	—	1
사망		11	—	—	1	—	—	—	1	—	—	—	2	—	—	1	4	1	—	1	4	3



표 17. 2015년 진료결과와 발생주별 신고현황

(단위 : 명)

진료결과		주	총계	5월 4주	6월 1주	6월 2주	6월 3주	6월 4주	6월 5주	7월 1주	7월 2주	7월 3주	7월 4주	8월 1주	8월 2주	8월 3주	8월 4주	9월 1주
총계			1,056	45	16	12	10	18	15	73	44	43	314	315	113	22	9	7
퇴원			729	26	11	8	7	12	9	58	29	31	206	219	86	17	5	5
입원	계		251	13	5	3	2	5	6	10	15	10	84	72	17	5	2	2
	일반병실		193	9	4	3	2	3	5	6	12	10	65	55	11	5	1	2
	중환자실		58	4	1	-	-	2	1	4	3	-	19	17	6	-	1	-
전원			54	5	-	-	-	-	-	4	-	2	16	20	6	-	1	-
무단퇴원			11	1	-	1	1	1	-	1	-	-	1	1	3	-	1	-
사망			11	-	-	-	-	-	-	-	-	-	7	3	1	-	-	-

표 18. 2015년 진료결과와 발생시간별 신고현황

(단위 : 명)

진료결과		시간	총계	00-06	06-10	10-12	12-13	13-14	14-15	15-16	16-17	17-18	18-19	19-24
총계			1,056	28	79	152	108	79	107	115	101	100	76	111
퇴원			729	17	50	113	82	56	76	76	60	61	56	82
입원	계		251	10	23	24	16	18	25	27	34	30	19	25
	일반병실		193	9	18	21	15	13	18	18	23	24	15	19
	중환자실		58	1	5	3	1	5	7	9	11	6	4	6
전원			54	1	4	12	8	2	3	8	5	7	1	3
무단퇴원			11	-	1	2	1	2	2	1	1	-	-	1
사망			11	-	1	1	1	1	1	3	1	2	-	-

표 19. 2015년 지역과 진료결과별 신고현황

(단위 : 명)

지역	진료결과	총계	퇴원	입원			전원	무단퇴원	사망
				계	일반병실	중환자실			
전국		1,056	729	251	193	58	54	11	11
서울		50	38	12	11	1	—	—	—
부산		34	25	9	7	2	—	—	—
대구		52	36	11	9	2	5	—	—
인천		32	22	5	3	2	5	—	—
광주		55	39	13	12	1	2	—	1
대전		26	15	9	7	2	1	1	—
울산		60	49	8	4	4	2	—	1
세종		4	2	—	—	—	2	—	—
경기		115	74	35	23	12	3	3	—
강원		71	56	9	4	5	5	—	1
충북		60	37	18	14	4	3	1	1
충남		59	39	12	10	2	5	2	1
전북		74	51	13	12	1	6	1	3
전남		120	82	34	31	3	3	—	1
경북		79	52	19	11	8	5	2	1
경남		127	81	37	30	7	7	1	1
제주		38	31	7	5	2	—	—	—



표 20. 2015년 발생장소와 온열질환구분별 신고현황

(단위 : 명 (%))

온열질환 구분 장소		총계	열사병	열탈진	열경련	열실신	열부종	기타
총계		1,056 (100.0)	307 (29.1)	577 (54.6)	101 (9.6)	65 (6.2)	1 (0.1)	5 (0.5)
실내	계	175 (16.6)	41 (23.4)	106 (60.6)	17 (9.7)	11 (6.3)	—	—
	집	64 (6.1)	20 (31.3)	35 (54.7)	6 (9.4)	3 (4.7)	—	—
	건물	23 (2.2)	5 (21.7)	13 (56.5)	4 (17.4)	1 (4.3)	—	—
	작업장	44 (4.2)	3 (6.8)	34 (77.3)	3 (6.8)	4 (9.1)	—	—
	비닐하우스	15 (1.4)	3 (20.0)	9 (60.0)	1 (6.7)	2 (13.3)	—	—
	기타	29 (2.7)	10 (34.5)	15 (51.7)	3 (10.3)	1 (3.4)	—	—
실외	계	881 (83.4)	266 (30.2)	471 (53.5)	84 (9.5)	54 (6.1)	1 (0.1)	5 (0.6)
	작업장	284 (26.9)	80 (28.2)	142 (50.0)	46 (16.2)	16 (5.6)	—	—
	운동장 (공원)	78 (7.4)	21 (26.9)	49 (62.8)	3 (3.8)	5 (6.4)	—	—
	논/밭	192 (18.2)	69 (35.9)	95 (49.5)	19 (9.9)	7 (3.6)	—	2 (1.0)
	산	32 (3.0)	7 (21.9)	19 (59.4)	2 (6.3)	4 (12.5)	—	—
	강가/해변	20 (1.9)	1 (5.0)	16 (80.0)	2 (10.0)	1 (5.0)	—	—
	길가	131 (12.4)	51 (38.9)	68 (51.9)	3 (2.3)	8 (6.1)	1 (0.8)	—
	주거지주변	40 (3.8)	16 (40.0)	19 (47.5)	1 (2.5)	3 (7.5)	—	1 (2.5)
	기타	104 (9.9)	21 (20.2)	63 (60.6)	8 (7.7)	10 (9.6)	—	2 (1.9)

표 21. 2015년 발생장소, 연령과 성별 신고현황

(단위 : 명)

장소		연령 성	총계	0-9		10-19		20-29		30-39		40-49		50-59		60-69		70-79		80+		65+	
				남	여	남	여	남	여	남	여	남	여	남	여	남	여	남	여	남	여	남	여
총계		1,056	2	-	62	20	82	26	106	8	136	30	175	45	109	37	74	48	39	57	157	123	
실내	계	175	-	-	9	2	12	2	12	1	24	7	29	15	12	11	8	14	8	9	21	27	
	집	64	-	-	-	-	2	-	3	-	4	3	9	4	6	4	5	9	8	7	16	18	
	건물	23	-	-	2	-	2	-	-	1	4	1	5	4	-	3	-	1	-	-	-	2	
	작업장	44	-	-	5	-	6	-	7	-	12	2	7	2	1	2	-	-	-	-	-	-	
	비닐하우스	15	-	-	-	-	-	1	2	-	1	1	2	1	-	2	2	3	-	-	2	4	
	기타	29	-	-	2	2	2	1	-	-	3	-	6	4	5	-	1	1	-	2	3	3	
실외	계	881	2	-	53	18	70	24	94	7	112	23	146	30	97	26	66	34	31	48	136	96	
	작업장	284	-	-	3	-	23	3	53	1	65	3	78	2	44	1	6	2	-	-	21	2	
	운동장 (공원)	78	2	-	36	5	17	1	6	-	2	1	3	-	2	1	-	-	2	-	4	1	
	논/밭	192	-	-	1	1	-	1	7	-	9	7	25	17	23	12	26	25	8	30	43	63	
	산	32	-	-	1	1	7	-	3	1	3	1	4	2	3	1	4	-	1	-	6	-	
	강가/해변	20	-	-	2	4	3	-	1	-	4	-	4	-	1	1	-	-	-	-	1	-	
	길가	131	-	-	3	5	9	10	6	4	7	3	14	5	14	5	21	5	11	9	40	16	
	주거지주변	40	-	-	2	1	1	-	2	-	1	2	6	3	3	3	2	1	6	7	9	10	
	기타	104	-	-	5	1	10	9	16	1	21	6	12	1	7	2	7	1	3	2	12	4	



표 22. 2015년 발생장소와 발생주별 신고현황

(단위 : 명)

장소		주	총계	5월 4주	6월 1주	6월 2주	6월 3주	6월 4주	6월 5주	7월 1주	7월 2주	7월 3주	7월 4주	8월 1주	8월 2주	8월 3주	8월 4주	9월 1주
총계			1,056	45	16	12	10	18	15	73	44	43	314	315	113	22	9	7
실내	계		175	2	6	2	3	2	2	14	5	10	47	62	14	5	—	1
	집		64	—	1	1	—	1	—	6	1	3	20	23	6	2	—	—
	건물		23	—	1	—	—	—	—	1	—	1	8	11	1	—	—	—
	작업장		44	—	1	—	2	—	1	2	3	1	12	16	5	—	—	1
	비닐하우스		15	1	3	—	—	1	1	1	1	3	—	2	—	2	—	—
	기타		29	1	—	1	1	—	—	4	—	2	7	10	2	1	—	—
실외	계		881	43	10	10	7	16	13	59	39	33	267	253	99	17	9	6
	작업장		284	12	2	2	1	4	3	25	16	14	99	74	23	4	3	2
	운동장 (공원)		78	5	2	1	1	2	2	6	5	5	25	11	7	2	2	2
	논/밭		192	11	4	4	1	7	5	11	5	6	53	55	21	5	2	2
	산		32	1	1	—	—	—	2	3	—	—	9	10	6	—	—	—
	강가/해변		20	1	1	1	—	—	—	—	1	1	6	6	3	—	—	—
	길가		131	6	—	1	3	3	—	6	5	2	32	48	22	2	1	—
	주거지주변		40	2	—	—	—	—	—	3	1	1	14	13	5	1	—	—
	기타		104	5	—	1	1	—	1	5	6	4	29	36	12	3	1	—

표 23. 2015년 발생장소와 발생시간별 신고현황

(단위 : 명)

장소 \ 시간		총계	시간										
			00-06	06-10	10-12	12-13	13-14	14-15	15-16	16-17	17-18	18-19	19-24
총계		1,056	28	79	152	108	79	107	115	101	100	76	111
실내	계	175	9	23	20	13	11	21	15	12	16	13	22
	집	64	6	9	8	4	2	7	5	3	6	5	9
	건물	23	1	2	2	2	1	1	—	4	4	1	5
	작업장	44	1	7	6	2	2	5	8	2	3	2	6
	비닐하우스	15	—	1	2	2	5	2	—	3	—	—	—
	기타	29	1	4	2	3	1	6	2	—	3	5	2
실외	계	881	19	56	132	95	68	86	100	89	84	63	89
	작업장	284	6	21	40	27	15	27	27	32	31	27	31
	운동장 (공원)	78	—	1	16	5	8	8	9	7	8	8	8
	논/밭	192	3	11	25	25	17	20	29	24	14	9	15
	산	32	1	2	9	10	3	4	—	—	1	—	2
	강가/ 해변	20	—	2	5	1	—	—	2	5	1	3	1
	길가	131	2	9	26	15	13	9	14	10	12	7	14
	주거지 주변	40	2	2	1	3	5	3	8	2	6	2	6
	기타	104	5	8	10	9	7	15	11	9	11	7	12



표 24. 2015년 지역과 발생장소별 신고현황

(단위 : 명)

지역 \ 장소	총계	실 내						실 외								
		계	집	건물	작업장	비닐 하우스	기타	계	작업장	운동장 (공원)	논/밭	산	강가/ 해변	길가	주거지 주변	기타
전국	1,056	175	64	23	44	15	29	881	284	78	192	32	20	131	40	104
서울	50	7	5	—	1	—	1	43	17	6	—	—	2	12	3	3
부산	34	7	3	2	1	—	1	27	5	5	5	—	1	6	3	2
대구	52	15	8	4	2	1	—	37	14	1	3	—	—	10	3	6
인천	32	7	1	1	5	—	—	25	9	3	3	—	1	5	—	4
광주	55	4	—	—	1	—	3	51	24	5	10	—	—	2	3	7
대전	26	4	1	1	1	1	—	22	3	1	8	—	—	8	—	2
울산	60	8	1	2	3	—	2	52	26	6	3	1	2	4	2	8
세종	4	—	—	—	—	—	—	4	3	—	1	—	—	—	—	—
경기	115	17	7	—	5	—	5	98	34	13	14	7	1	10	6	13
강원	71	12	5	1	3	—	3	59	9	9	18	3	3	10	2	5
충북	60	8	4	—	—	1	3	52	14	5	15	4	1	6	1	6
충남	59	8	2	—	4	1	1	51	12	2	17	2	—	7	3	8
전북	74	21	9	1	4	3	4	53	14	4	15	2	2	9	—	7
전남	120	18	5	3	4	4	2	102	31	7	33	7	3	9	3	9
경북	79	12	5	2	2	—	3	67	22	6	13	4	2	6	4	10
경남	127	23	8	4	8	2	1	104	39	3	30	1	2	10	5	14
제주	38	4	—	2	—	2	—	34	8	2	4	1	—	17	2	—

표 25. 2015년 내원수단과 온열질환구분별 신고현황

(단위 : 명 (%))

온열질환 구분 수단	총계	열사병	열탈진	열경련	열실신	열부종	기타
총계	1,056 (100.0)	307 (29.1)	577 (54.6)	101 (9.6)	65 (6.2)	1 (0.1)	5 (0.5)
119구급차	433 (41.0)	154 (35.6)	207 (47.8)	44 (10.2)	28 (6.5)	—	—
사설구급차	31 (2.9)	18 (58.1)	7 (22.6)	2 (6.5)	4 (12.9)	—	—
자가용 (타인운전)	271 (25.7)	64 (23.6)	171 (63.1)	22 (8.1)	11 (4.1)	—	3 (1.1)
자가용 (본인운전)	131 (12.4)	23 (17.6)	90 (68.7)	14 (10.7)	3 (2.3)	—	1 (0.8)
도보	93 (8.8)	28 (30.1)	51 (54.8)	8 (8.6)	6 (6.5)	—	—
대중교통	32 (3.0)	7 (21.9)	19 (59.4)	5 (15.6)	—	1 (3.1)	—
자전거/ 오토바이	3 (0.3)	—	1 (33.3)	2 (66.7)	—	—	—
기타	62 (5.9)	13 (21.0)	31 (50.0)	4 (6.5)	13 (21.0)	—	1 (1.6)

표 26. 2015년 내원수단과 연령과 성별 신고현황

(단위 : 명)

수단	연령 성	총계	0-9		10-19		20-29		30-39		40-49		50-59		60-69		70-79		80+		65+	
			남	여	남	여	남	여	남	여	남	여	남	여	남	여	남	여	남	여	남	여
총계		1,056	2	—	62	20	82	26	106	8	136	30	175	45	109	37	74	48	39	57	157	123
119구급차		433	—	—	18	5	16	9	30	2	61	9	68	12	48	18	45	27	28	37	95	74
사설구급차		31	—	—	1	1	6	—	6	—	2	—	3	1	2	—	2	4	—	3	2	7
자가용 (타인운전)		271	2	—	34	12	21	12	26	3	21	8	33	20	22	11	15	13	5	13	26	30
자가용 (본인운전)		131	—	—	1	1	12	1	22	2	23	3	35	4	16	1	7	2	1	—	15	2
도보		93	—	—	1	1	6	3	13	1	16	4	22	6	12	3	1	1	1	2	5	5
대중교통		32	—	—	2	—	4	1	3	—	5	2	4	1	5	2	1	1	1	—	6	1
자전거/ 오토바이		3	—	—	—	—	—	—	—	—	1	1	—	—	1	—	—	—	—	—	1	—
기타		62	—	—	5	—	17	—	6	—	7	3	10	1	3	2	3	—	3	2	7	4



표 27. 2015년 내원수단과 발생주별 신고현황

(단위 : 명)

수단 \ 주	총계	5월 4주	6월 1주	6월 2주	6월 3주	6월 4주	6월 5주	7월 1주	7월 2주	7월 3주	7월 4주	8월 1주	8월 2주	8월 3주	8월 4주	9월 1주
총계	1,056	45	16	12	10	18	15	73	44	43	314	315	113	22	9	7
119구급차	433	23	5	9	5	8	6	32	17	17	120	136	41	10	2	2
사설구급차	31	-	1	-	1	-	-	4	1	2	11	7	3	-	1	-
자가용 (타인운전)	271	11	4	-	3	4	5	18	14	14	76	83	26	6	3	4
자가용 (본인운전)	131	3	3	-	-	2	2	8	4	5	42	43	16	2	1	-
도보	93	4	3	1	1	1	1	5	4	2	30	27	11	3	-	-
대중교통	32	-	-	-	-	2	1	5	2	2	11	4	3	-	1	1
자전거/ 오토바이	3	-	-	-	-	-	-	-	-	-	1	1	-	-	1	-
기타	62	4	-	2	-	1	-	1	2	1	23	14	13	1	-	-

표 28. 2015년 내원수단과 발생시간별 신고현황

(단위 : 명)

수단 \ 시간	총계	00-06	06-10	10-12	12-13	13-14	14-15	15-16	16-17	17-18	18-19	19-24
총계	1,056	28	79	152	108	79	107	115	101	100	76	111
119구급차	433	12	26	65	48	35	48	48	52	45	26	28
사설구급차	31	1	4	3	6	1	3	4	3	2	1	3
자가용 (타인운전)	271	5	20	48	25	22	25	29	24	28	16	29
자가용 (본인운전)	131	6	9	15	10	11	10	12	10	11	20	17
도보	93	2	8	10	9	6	11	14	7	3	4	19
대중교통	32	2	7	2	1	1	2	1	2	2	5	7
자전거/ 오토바이	3	-	-	-	-	-	-	1	-	1	1	-
기타	62	-	5	9	9	3	8	6	3	8	3	8

표 29. 2015년 지역과 내원수단별 신고현황

(단위 : 명)

지역 \ 수단	수단	총계	119 구급차	사설구급차	자가용 (타인운전)	자가용 (본인운전)	도보	대중교통	자전거/ 오토바이	기타
전국		1,056	433	31	271	131	93	32	3	62
서울		50	26	1	5	4	2	10	—	2
부산		34	13	2	10	3	2	2	—	2
대구		52	32	2	10	3	3	—	—	2
인천		32	16	—	7	4	1	1	—	3
광주		55	12	1	18	18	3	1	—	2
대전		26	17	2	3	1	1	1	—	1
울산		60	18	1	19	11	5	—	1	5
세종		4	—	—	3	1	—	—	—	—
경기		115	55	4	20	4	19	1	1	11
강원		71	28	5	22	11	2	1	—	2
충북		60	24	1	20	7	2	—	1	5
충남		59	27	3	11	12	2	1	—	3
전북		74	39	—	20	5	1	3	—	6
전남		120	31	3	43	19	12	6	—	6
경북		79	27	2	26	14	5	3	—	2
경남		127	49	4	24	9	30	2	—	9
제주		38	19	—	10	5	3	—	—	1



표 30. 2015년 음주여부와 온열질환구분별 신고현황

(단위 : 명)

온열질환 구분 음주여부	총계	열사병	열탈진	열경련	열실신	열부종	기타
총계	1,056 (100.0)	307 (29.1)	577 (54.6)	101 (9.6)	65 (6.2)	1 (0.1)	5 (0.5)
유	58 (5.5)	19 (32.8)	30 (51.7)	5 (8.6)	3 (5.2)	-	1 (1.7)
무	787 (74.5)	209 (26.6)	443 (56.3)	75 (9.5)	55 (7.0)	1 (0.1)	4 (0.5)
알수없음	211 (20.0)	79 (37.4)	104 (49.3)	21 (10.0)	7 (3.3)	-	-

표 31. 2015년 음주여부, 연령과 성별 신고현황

(단위 : 명)

연령 성 음주여부	총계	0-9		10-19		20-29		30-39		40-49		50-59		60-69		70-79		80+		65+	
		남	여	남	여	남	여	남	여	남	여	남	여	남	여	남	여	남	여	남	여
총계	1,056	2	-	62	20	82	26	106	8	136	30	175	45	109	37	74	48	39	57	157	123
유	58	-	-	1	-	3	-	4	-	9	1	16	2	11	-	7	-	4	-	15	-
무	787	2	-	58	19	62	24	84	7	97	24	123	33	76	27	46	37	25	43	105	92
알수없음	211	-	-	3	1	17	2	18	1	30	5	36	10	22	10	21	11	10	14	37	31

표 32. 2015년 음주여부와 발생주별 신고현황

(단위 : 명)

주 음주여부	총계	5월 4주	6월 1주	6월 2주	6월 3주	6월 4주	6월 5주	7월 1주	7월 2주	7월 3주	7월 4주	8월 1주	8월 2주	8월 3주	8월 4주	9월 1주
총계	1,056	45	16	12	10	18	15	73	44	43	314	315	113	22	9	7
유	58	3	1	-	1	-	2	1	2	4	16	21	7	-	-	-
무	787	36	8	9	8	15	13	54	37	27	222	234	94	17	7	6
알수없음	211	6	7	3	1	3	-	18	5	12	76	60	12	5	2	1

표 33. 2015년 음주여부와 발생시간별 신고현황

(단위 : 명)

시간 음주여부	총계	00-06	06-10	10-12	12-13	13-14	14-15	15-16	16-17	17-18	18-19	19-24
총계	1,056	28	79	152	108	79	107	115	101	100	76	111
유	58	2	5	5	7	3	6	6	6	7	4	7
무	787	22	58	123	77	60	75	82	73	76	58	83
알수없음	211	4	16	24	24	16	26	27	22	17	14	21

표 34. 2015년 음주여부와 지역별 신고현황

(단위 : 명)

지역 음주여부	전국	서울	부산	대구	인천	광주	대전	울산	세종	경기	강원	충북	충남	전북	전남	경북	경남	제주
총계	1,056	50	34	52	32	55	26	60	4	115	71	60	59	74	120	79	127	38
유	58	5	2	4	1	1	1	5	-	8	1	1	2	4	8	7	8	-
무	787	38	28	38	26	45	19	36	4	82	58	42	41	53	82	62	98	35
알수없음	211	7	4	10	5	9	6	19	-	25	12	17	16	17	30	10	21	3



표 35. 2015년 직업과 온열질환구분별 신고현황

(단위 : 명)

온열질환 구분 직업	총계	열사병	열탈진	열경련	열실신	열부종	기타
총계	1,056 (100.0)	307 (29.1)	577 (54.6)	101 (9.6)	65 (6.2)	1 (0.1)	5 (0.5)
관리자	7 (0.7)	1 (14.3)	5 (71.4)	1 (14.3)	-	-	-
전문가 및 관련 종사자	34 (3.2)	7 (20.6)	18 (52.9)	6 (17.6)	3 (8.8)	-	-
사무종사자	20 (1.9)	4 (20.0)	14 (70.0)	2 (10.0)	-	-	-
서비스종사자	27 (2.6)	5 (18.5)	18 (66.7)	2 (7.4)	2 (7.4)	-	-
판매종사자	3 (0.3)	1 (33.3)	1 (33.3)	1 (33.3)	-	-	-
농림어업 숙련 종사자	143 (13.5)	52 (36.4)	72 (50.3)	15 (10.5)	2 (1.4)	-	2 (1.4)
기능원 및 관련 기능 종사자	91 (8.6)	18 (19.8)	49 (53.8)	11 (12.1)	13 (14.3)	-	-
장치기계조작 및 조립종사자	59 (5.6)	10 (16.9)	39 (66.1)	10 (16.9)	-	-	-
군인	17 (1.6)	7 (41.2)	3 (17.6)	-	6 (35.3)	-	1 (5.9)
주부	67 (6.3)	21 (31.3)	41 (61.2)	1 (1.5)	4 (6.0)	-	-
학생	100 (9.5)	22 (22.0)	69 (69.0)	2 (2.0)	6 (6.0)	-	1 (1.0)
무직 (노숙인제외)	142 (13.4)	71 (50.0)	58 (40.8)	3 (2.1)	10 (7.0)	-	-
노숙인	5 (0.5)	2 (40.0)	3 (60.0)	-	-	-	-
기타	341 (32.3)	86 (25.2)	187 (54.8)	47 (13.8)	19 (5.6)	1 (0.3)	1 (0.3)

표 36. 2015년 직업, 연령과 성별 신고현황

(단위 : 명)

직업	연령 성	총계	0-9		10-19		20-29		30-39		40-49		50-59		60-69		70-79		80+		65+	
			남	여	남	여	남	여	남	여	남	여	남	여	남	여	남	여	남	여	남	여
총계		1,056	2	-	62	20	82	26	106	8	136	30	175	45	109	37	74	48	39	57	157	123
관리자		7	-	-	-	-	2	-	3	-	1	-	1	-	-	-	-	-	-	-	-	-
전문가 및 관련 종사자		34	-	-	-	-	6	1	9	-	6	1	7	-	3	1	-	-	-	-	1	-
사무종사자		20	-	-	-	-	1	2	6	1	1	-	5	2	2	-	-	-	-	-	1	-
서비스종사자		27	-	-	2	-	5	4	1	1	4	4	2	2	1	1	-	-	-	-	-	1
판매종사자		3	-	-	-	-	-	1	-	-	1	1	-	-	-	-	-	-	-	-	-	-
농림어업 숙련 종사자		143	-	-	-	1	1	-	5	-	14	-	23	10	21	9	24	14	9	12	43	32
기능원 및 관련 기능 종사자		91	-	-	1	-	6	1	21	1	23	-	26	1	9	1	1	-	-	-	3	-
장치기계조작 및 조립종사자		59	-	-	4	-	4	1	10	-	13	-	14	-	12	-	1	-	-	-	5	-
군인		17	-	-	3	-	14	-	-	-	-	-	-	-	-	-	-	-	-	-	-	-
주부		67	-	-	-	-	-	-	-	2	-	13	-	16	-	14	1	11	-	10	1	26
학생		100	2	-	50	18	18	10	1	-	1	-	-	-	-	-	-	-	-	-	-	-
무직 (노숙인제외)		142	-	-	-	-	1	-	1	-	5	1	15	1	15	3	23	161	28	33	59	51
노숙인		5	-	-	-	-	-	-	-	-	-	-	-	2	3	-	-	-	-	-	1	-
기타		341	-	-	2	1	24	6	49	3	67	10	82	11	43	8	24	7	2	2	43	13



표 37. 2015년 직업과 발생주별 신고현황

(단위 : 명)

직업 \ 주	총계	5월 4주	6월 1주	6월 2주	6월 3주	6월 4주	6월 5주	7월 1주	7월 2주	7월 3주	7월 4주	8월 1주	8월 2주	8월 3주	8월 4주	9월 1주
총계	1,056	45	16	12	10	18	15	73	44	43	314	315	113	22	9	7
관리자	7	-	1	-	-	-	-	1	-	-	2	1	1	-	-	1
전문가 및 관련 종사자	34	1	-	1	1	-	1	1	1	2	11	11	-	3	1	-
사무종사자	20	1	-	-	-	2	-	-	1	2	6	7	-	-	1	-
서비스종사자	27	-	-	-	-	-	-	1	-	2	8	11	4	1	-	-
판매종사자	3	-	-	-	-	-	1	-	-	-	-	1	1	-	-	-
농림어업 숙련 종사자	143	9	5	3	1	3	4	11	6	6	33	36	20	4	1	1
기능원 및 관련 기능 종사자	91	6	2	1	3	-	-	7	4	3	25	27	9	2	2	-
장치기계조작 및 조립종사자	59	2	2	-	-	1	-	6	2	1	20	21	3	-	-	1
군인	17	2	1	1	-	1	-	-	-	-	3	5	3	-	1	-
주부	67	5	1	1	1	2	2	2	1	3	20	21	4	3	1	-
학생	100	5	-	-	2	1	1	8	5	4	35	20	14	3	-	2
무직 (노숙인제외)	142	5	1	2	1	2	1	7	2	6	43	54	17	1	-	-
노숙인	5	-	-	-	-	-	-	-	-	-	1	1	3	-	-	-
기타	341	9	3	3	1	6	5	29	22	14	107	99	34	5	2	2

표 38. 2015년 직업과 발생시간별 신고현황

(단위 : 명)

직업 \ 시간	총계	00-06	06-10	10-12	12-13	13-14	14-15	15-16	16-17	17-18	18-19	19-24
총계	1,056	28	79	152	108	79	107	115	101	100	76	111
관리자	7	-	2	1	1	-	1	-	1	-	-	1
전문가 및 관련 종사자	34	2	1	6	6	1	5	1	5	2	-	5
사무종사자	20	1	2	4	2	-	2	1	-	1	1	6
서비스종사자	27	1	3	4	1	1	2	-	5	3	2	5
판매종사자	3	-	-	-	-	-	1	-	-	1	1	-
농림어업 숙련 종사자	143	3	9	21	16	17	9	19	18	9	10	12
기능원 및 관련 기능 종사자	91	1	8	14	9	5	5	12	8	8	8	13
장치기계조작 및 조립종사자	59	2	5	8	4	4	10	6	2	5	8	5
군인	17	-	2	7	4	-	3	-	1	-	-	-
주부	67	1	6	5	10	9	10	4	7	7	2	6
학생	100	-	4	21	8	8	9	9	9	7	10	15
무직 (노숙인제외)	142	6	11	20	12	9	19	19	16	16	5	9
노숙인	5	-	-	1	1	2	-	1	-	-	-	-
기타	341	11	26	40	34	23	31	43	29	41	29	34



표 39. 2015년 직업과 지역별 신고현황

(단위 : 명)

지역 직업	전국	서울	부산	대구	인천	광주	대전	울산	세종	경기	강원	충북	충남	전북	전남	경북	경남	제주
총계	1,056	50	34	52	32	55	26	60	4	115	71	60	59	74	120	79	127	38
관리자	7	1	-	1	2	-	-	-	-	-	-	-	1	-	2	-	-	-
전문가 및 관련 종사자	34	-	-	1	2	3	1	1	-	5	-	2	2	5	5	2	4	1
사무종사자	20	3	3	-	-	2	-	1	-	2	1	-	-	2	3	-	2	1
서비스종사자	27	5	1	1	2	-	-	4	-	1	5	-	-	4	1	2	1	-
판매종사자	3	-	-	-	-	1	-	-	-	-	1	-	-	-	-	-	-	1
농림어업 숙련 종사자	143	-	3	1	1	6	6	1	1	4	11	13	12	16	29	13	21	5
기능원 및 관련 기능 종사자	91	2	1	1	6	5	1	10	-	13	1	-	8	7	9	8	18	1
장치기계조작 및 조립종사자	59	2	-	3	-	1	-	11	-	7	2	3	3	2	9	3	12	1
군인	17	-	-	-	-	1	1	-	-	9	-	4	-	1	1	-	-	-
주부	67	1	2	2	2	3	3	2	-	6	12	2	4	5	11	5	7	-
학생	100	5	9	3	4	6	2	7	-	10	10	8	2	5	9	6	2	12
무직 (노숙인제외)	142	7	6	17	7	5	6	4	-	11	15	7	6	12	11	9	18	1
노숙인	5	1	-	3	-	-	-	-	-	-	-	-	-	-	-	-	1	-
기타	341	23	9	19	6	22	6	19	3	47	13	21	21	15	30	31	41	15

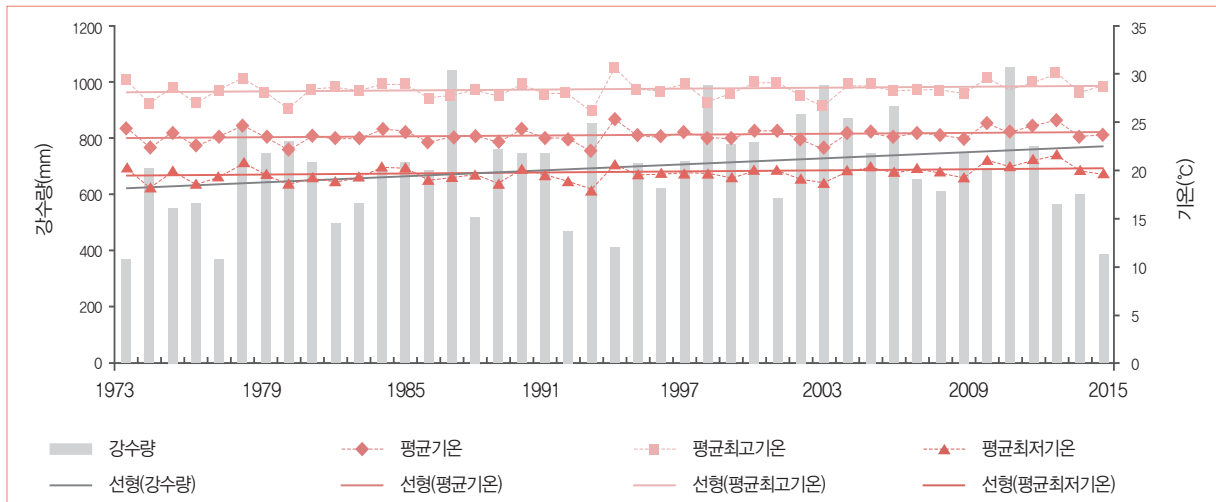
V. 부록

※ 출처 : 기상청

1. 2015년 여름철(6~8월) 기상특성

■ 평균기온, 평균 최고기온, 평균 최저기온, 강수량(1973~2015년)

〈전국여름기상자료특성(1973~2015)〉



■ 평년대비 기상요소 현황

요소(전국)	2015년 여름(a)	2014년 여름(b)	여름 평년값 (1981~2010) (c)	작년차 (a-b)	평년차 (a-c)	1973년 이래 순위 (5위 이내)
평균기온(°C)	23.7	23.6	23.6	0.1	0.1	
평균 최고기온(°C)	28.7	28.1	28.4	0.6	0.3	
평균 최저기온(°C)	19.8	20.1	19.7	-0.3	0.1	
강수량(mm)	388.0	599.8	723.2	-211.8(68.0%)	-335.2(54.1%)	최소3위
강수일수(일)	33.7	43.9	37.3	-10.2	-3.6	
일조시간(hr)	580.4	482.2	503.0	98.2(120.4%)	77.4(115.4%)	
운량(할)	6.4	7.2	6.5	-0.8	-0.1	
일강수량 80mm 이상일수(일)	0.6	0.8	1.7	-0.2	-1.1	최소3위
일최고기온 33°C 이상일수(일)	9.7	6.1	9.8	3.6	-0.1	



■ 시기별 기상요소 현황

연도	평균 기온 (℃)	평균 최고 기온 (℃)	평균 최저 기온 (℃)	강수량 (mm)	강수 일수 (일)	일조 시간 (hr)	운량 (할)	일강수량 80mm 이상일수 (일)	일최고기온 33℃ 이상일수 (일)
1973-1980년(a)	23.4	28.1	19.5	616.0	36.5	538.0	6.6	1.2	8.5
1981-1990년(b)	23.6	28.4	19.6	689.7	36.1	542.4	6.5	1.5	9.7
1991-2000년(c)	23.5	28.3	19.7	709.7	36.1	512.8	6.4	1.8	10.0
2001-2010년(d)	23.7	28.4	20.0	770.2	39.8	453.7	6.6	1.9	9.8
2015년(e)	23.7	28.7	19.8	388.0	33.7	580.4	6.4	0.6	9.7
d-a	0.3	0.3	0.5	154.2	3.3	-84.3	0.0	0.7	1.3
d-b	0.1	0.0	0.4	80.5	3.7	-88.7	0.1	0.4	0.1
d-c	0.2	0.1	0.3	60.5	3.7	-59.1	0.2	0.1	-0.2
e-d	0.0	0.3	-0.2	-382.2	-6.1	126.7	-0.2	-1.3	-0.1

2. 온열질환자 신고서식

환자 인적사항	성별	<input type="checkbox"/> 남 <input type="checkbox"/> 여		
	태어난 년도	○○○○년 (4자리 입력)		
	거주지	_____ (시·도), _____ (시·군·구)		
	보험유형	<input type="checkbox"/> 건강보험 <input type="checkbox"/> 산재보험 <input type="checkbox"/> 의료급여 1종 <input type="checkbox"/> 의료급여 2종 <input type="checkbox"/> 일반 <input type="checkbox"/> 미상 <input type="checkbox"/> 기타 _____		
내원정보	직업	<input type="checkbox"/> 관리자 <input type="checkbox"/> 전문가 및 관련 종사자 <input type="checkbox"/> 사무종사자 <input type="checkbox"/> 서비스 종사자 <input type="checkbox"/> 판매종사자 <input type="checkbox"/> 농림어업숙련종사자 <input type="checkbox"/> 기능원 및 관련 기능 종사자 <input type="checkbox"/> 장치기계조작 및 조립 종사자 <input type="checkbox"/> 군인 <input type="checkbox"/> 주부 <input type="checkbox"/> 학생 <input type="checkbox"/> 무직(노숙인 제외) <input type="checkbox"/> 노숙인 <input type="checkbox"/> 기타 _____		
	내원일시	__월__일 __:__(24시간 단위로 입력)		
	내원수단	<input type="checkbox"/> 119구급차 <input type="checkbox"/> 사설구급차 <input type="checkbox"/> 자전거, 오토바이 등 자가용(<input type="checkbox"/> 본인운전, <input type="checkbox"/> 타인운전) <input type="checkbox"/> 도보 <input type="checkbox"/> 대중교통 <input type="checkbox"/> 기타 _____		
	내원 시 의식수준	<input type="checkbox"/> 사망 <input type="checkbox"/> 의식소실(무반응) 의식장애(<input type="checkbox"/> 통증에만 반응 <input type="checkbox"/> 지시에 반응) <input type="checkbox"/> 명료		
환자의 초기평가	체온	<input type="checkbox"/> 말초체온(겨드랑이 또는 이마) <input type="checkbox"/> 심부체온(고막 또는 식도 또는 항문) (직접입력) 체온 _____℃		
	활력징후	1) 최고혈압 _____ mmHg, 최저혈압 _____ mmHg 2) 맥박수 _____ 회 3) 호흡수 _____ 회		
	증상 (복수선택가능)	피부	<input type="checkbox"/> 건조 <input type="checkbox"/> 촉촉 <input type="checkbox"/> 정상	
		근육	<input type="checkbox"/> 통증 <input type="checkbox"/> 경련 <input type="checkbox"/> 정상 <input type="checkbox"/> 확인불가(사망자에 한함)	
		기타	<input type="checkbox"/> 탈진 <input type="checkbox"/> 오한(몸떨림) <input type="checkbox"/> 오심(구토) <input type="checkbox"/> 하지부종 <input type="checkbox"/> 정상 <input type="checkbox"/> 확인불가(사망자에 한함)	
	동반질환유무 (복수선택가능)	<input type="checkbox"/> 당뇨 <input type="checkbox"/> 뇌혈관질환(뇌출혈, 뇌경색) <input type="checkbox"/> 심혈관질환(고혈압, 심부전증, 심근경색, 협심증, 부정맥 등) <input type="checkbox"/> 내분비계질환(갑상선기능항진·저하증, 부신피질항진·저하증 등) <input type="checkbox"/> 암 <input type="checkbox"/> 기타 _____ <input type="checkbox"/> 해당없음		
음주유무	<input type="checkbox"/> 유 <input type="checkbox"/> 무 <input type="checkbox"/> 알수 없음			



온열질환 관련사항	증상발생일시	__월__일 __:__(24시간 단위로 입력)	
	증상발생장소	1) 실외 <input type="checkbox"/> 작업장 <input type="checkbox"/> 운동장(공원) <input type="checkbox"/> 논/밭 <input type="checkbox"/> 산 <input type="checkbox"/> 강가, 해변 <input type="checkbox"/> 길가 <input type="checkbox"/> 주거지 주변 <input type="checkbox"/> 기타_____	2) 실내 (냉방장치 설치 <input type="checkbox"/> 유 <input type="checkbox"/> 무 <input type="checkbox"/> 알수 없음) <input type="checkbox"/> 집 <input type="checkbox"/> 건물 <input type="checkbox"/> 작업장 <input type="checkbox"/> 비닐하우스 <input type="checkbox"/> 찜질방(사우나) <input type="checkbox"/> 기타_____
	온열질환명	<input type="checkbox"/> 열사병(T67.0) <input type="checkbox"/> 열탈진(T67.3, T67.4, T67.5) <input type="checkbox"/> 열경련(T67.2) <input type="checkbox"/> 열실신(T67.1) <input type="checkbox"/> 열부종(T67.7) <input type="checkbox"/> 기타(T67.8, T67.9)	
퇴원정보	진료결과	<input type="checkbox"/> 퇴원 입원(<input type="checkbox"/> 일반병실 <input type="checkbox"/> 중환자실) <input type="checkbox"/> 전원(이송의료기관명_____, <input type="checkbox"/> 미상) <input type="checkbox"/> 무단퇴원 <input type="checkbox"/> 사망(사망시간 : __월__일 __:__)	
	퇴원시간	__월__일 __:__(24시간 단위로 입력) <input type="checkbox"/> 해당없음	
특이사항	(환자에 대한 기타 의견)		

