

발 간 등 록 번 호

11-1352159-000852-01

2016년

한파로 인한 한랭질환 신고현황 연보

Annual Report on the Notified Patients with Cold-related illness in Korea



contents



I 작성개요 1

- 1. 목적 3
- 2. 감시체계 개요 3
- 3. 용어 정의 6
- 4. 분석방법 8
- 5. 자료 해석시 유의사항 9

II 주요 현황 11

- 1. 2016년 겨울철 기온특성에 따른 한랭질환자 특성 13
- 2. 2016년 한파로 인한 한랭질환 신고현황 16
- 3. 2016년 한파로 인한 한랭질환 감시체계 사망 신고사례 17

III 2013~2016년 한파로 인한 한랭질환 추이 19

IV 2016년 한파로 인한 한랭질환 신고현황 25

V 부록 69

- 1. 2016년 겨울철('16.12~'17.2월) 기상특성 71
- 2. 한랭질환자 신고서식 73

표 목 차



표 1. 2013-2016년 연도별, 성별과 한랭질환별 신고현황	21
표 2. 2013-2016년 연도별, 성별과 지역별 신고현황	22
표 3. 2013-2016년 연도별, 성별과 연령별 신고현황	22
표 4. 2013-2016년 연도별과 발생주별 신고현황	23
표 5. 2013-2016년 연도별과 발생시간별 신고현황	23
표 6. 2013-2016년 연도별과 발생장소별 신고현황	23
표 7. 2013-2016년 연도별과 발생장소별 신고현황	24
표 8. 2013-2016년 연도별과 내원수단별 신고현황	24
표 9. 2013-2016년 연도별과 보험유형별 신고현황	24
표 10. 2016년 발생일시와 성과 연령별 신고현황	27
표 11. 2016년 지역, 성과 연령별 신고현황	28
표 12. 2016년 지역과 발생시간별 신고현황	29
표 13. 2016년 진료결과, 연령과 성별 신고현황	29
표 14. 2016년 진료결과와 발생주별 신고현황	30
표 15. 2016년 진료결과와 발생시간별 신고현황	30
표 16. 2016년 지역과 진료결과별 신고현황	31
표 17. 2016년 발생장소, 연령과 성별 신고현황	32
표 18. 2016년 발생장소와 발생주별 신고현황	33
표 19. 2016년 발생장소와 발생주별 신고현황	34
표 20. 2016년 지역과 발생장소별 신고현황	35
표 21. 2016년 내원수단과 연령과 성별 신고현황	35
표 22. 2016년 내원수단과 발생주별 신고현황	36
표 23. 2016년 내원수단과 발생시간별 신고현황	36
표 24. 2016년 지역과 내원수단별 신고현황	37
표 25. 2016년 보험유형, 연령과 성별 신고현황	38
표 26. 2016년 보험유형과 발생주별 신고현황	38
표 27. 2016년 진료결과와 발생시간별 신고현황	39
표 28. 2016년 지역과 보험유형별 신고현황	39
표 29. 2016년 음주여부, 연령과 성별 신고현황	40
표 30. 2016년 음주여부와 발생주별 신고현황	40
표 31. 2016년 음주여부와 발생시간별 신고현황	40
표 32. 2016년 음주여부와 지역별 신고현황	40
표 33. 2016년 직업, 연령과 성별 신고현황	41
표 34. 2016년 직업과 발생주별 신고현황	42
표 35. 2016년 직업과 발생시간별 신고현황	43
표 36. 2016년 직업과 지역별 신고현황	44
표 37. 2016년 발생시기와 국소성 한랭손상 구분, 성과 연령별 신고현황	45
표 38. 2016년 성, 연령과 국소성 한랭손상 신고현황	47
표 39. 2016년 지역, 성과 국소성 한랭손상 신고현황	48
표 40. 2016년 지역, 성과 연령별 신고현황	49

표 목 차



표 41. 2016년 지역과 발생시간별 신고현황	50
표 42. 2016년 진료결과와 국소성 한랭손상 신고현황	51
표 43. 2016년 진료결과, 연령과 성별 신고현황	51
표 44. 2016년 진료결과와 발생주별 신고현황	51
표 45. 2016년 진료결과와 발생시간별 신고현황	52
표 46. 2016년 지역과 진료결과별 신고현황	52
표 47. 2016년 발생장소, 국소성 한랭손상 신고현황	53
표 48. 2016년 발생장소, 연령과 성별 신고현황	54
표 49. 2016년 발생장소와 발생주별 신고현황	55
표 50. 2016년 발생장소와 발생시간별 신고현황	56
표 51. 2016년 지역과 발생장소별 신고현황	57
표 52. 2016년 내원수단과 국소성 한랭손상 구분별 신고현황	58
표 53. 2016년 내원수단과 연령과 성별 신고현황	58
표 54. 2016년 내원수단과 발생주별 신고현황	59
표 55. 2016년 내원수단과 발생시간별 신고현황	59
표 56. 2016년 지역과 내원수단별 신고현황	60
표 57. 2016년 보험유형과 국소성 한랭손상구분별 신고현황	60
표 58. 2016년 보험유형, 연령과 성별 신고현황	61
표 59. 2016년 보험유형과 발생주별 신고현황	61
표 60. 2016년 진료결과와 발생시간별 신고현황	61
표 61. 2016년 지역과 보험유형별 신고현황	62
표 62. 2016년 음주여부와 국소성 한랭손상구분별 신고현황	63
표 63. 2016년 음주여부, 연령과 성별 신고현황	63
표 64. 2016년 음주여부와 발생주별 신고현황	63
표 65. 2016년 음주여부 발생시간별 신고현황	63
표 66. 2016년 음주여부 지역별 신고현황	64
표 67. 2016년 직업과 국소성 한랭손상구분별 신고현황	64
표 68. 2016년 직업, 연령과 성별 신고현황	65
표 69. 2016년 직업과 발생주별 신고현황	66
표 70. 2016년 직업과 발생시간별 신고현황	67
표 71. 2016년 직업과 지역별 신고현황	68

I 작성개요

1. 목적
2. 감시체계 개요
3. 용어 정의
4. 분석방법
5. 자료 해석시 유의사항



I

작성개요

1

목적

본 연보는 한파로 인한 한랭질환 감시체계 신고자료를 분석하여 국민들에게 한랭질환 발생현황 정보를 제공하고, 이에 따른 예방·관리 정책수립에 관한 국가 기초자료로 활용하기 위함

2

감시체계 개요

가. 목적

한파에 따른 건강피해를 실시간 모니터링하여 국민에게 정보를 제공하고 한파에 대한 주의 환기와 예방활동을 유도함으로써 건강피해 최소화

나. 연혁

- 2013년 한파로 인한 한랭질환 감시체계 구축(전산시스템)
 - 전국 응급의료기관(436개)의 한랭질환자 신고
 - 운영기간 : 2013.12.1. ~ 2014.2.28.
- 2014년 한파로 인한 한랭질환 감시체계 운영 확대
 - 전국 응급실 운영 의료기관(540개)의 한랭질환자 신고
 - 운영기간 : 2014.12.1. ~ 2015.2.28.
- 2015년 한파로 인한 한랭질환 감시체계 운영
 - 전국 응급실 운영 의료기관(530개)의 한랭질환자 신고
 - 운영기간 : 2015.12.1. ~ 2016.2.29.
- 2016년 한파로 인한 한랭질환 감시체계 운영
 - 전국 응급실 운영 의료기관(532개)의 한랭질환자 신고
 - 운영기간 : 2016.12.1. ~ 2017.2.28.

다. 신고 참여 병원

전국 응급실 운영 의료기관

- * 참여기관 확대 : ('13년) 국가지정 응급의료기관 436개소
 - ('14년) 응급실운영 의료기관 540개소
 - ('15년) 응급실운영 의료기관 530개소
 - ('16년) 응급실운영 의료기관 532개소
- * 권역응급의료센터, 전문응급의료센터, 지역응급의료센터, 지역응급의료기관, 종합병원응급실, 응급실운영신고기관

라. 신고시기

응급실 내원 다음날 신고

마. 신고대상

- 환자 및 의사환자 : 한랭질환에 합당한 임상적 특징을 나타낸 경우
 - 한랭질환자를 진단 또는 치료하는 경우 : 진단 또는 치료시작 시 외래/입원 구분 없이 1회만 신고
 - 다른 의료기관에서 진단받거나 치료하던 환자가 해당 기관으로 옮겨 치료하는 경우
 - 한랭질환자 및 의심자의 사체를 검안(檢案)한 경우
 - 한랭질환자 및 의심자가 사망한 경우

바. 신고방법

- 신고처 : 관할 보건소장
- 신고방법 : 질병보건통합관리시스템 (<http://is.cdc.go.kr>)에 직접신고 (웹 보고)
- 신고서식 : 한랭질환 신고서식 (부록2)

사. 신고·보고체계



그림 1. 한파로 인한 한랭질환 감시 신고체계 흐름도

- 응급의료기관 : 전일 한랭질환자 발생현황을 신고
- 보건소 : 관할지역내 응급의료기관의 신고여부 확인 및 신고내용 승인
- 시·도 : 관할지역내 보건소의 신고여부 확인 및 신고내용 승인
- 질병관리본부(보건복지부) : 한랭질환자 발생현황 파악

아. 자료 활용

- 한랭질환 신고현황을 질병관리본부 홈페이지를(<http://www.cdc.go.kr>) 통해 제공
- 「한파로 인한 한랭질환 신고현황」연보 발간

3

용어 정의

가. 질환 구분

분류				질병코드
전신		저체온증	심부체온 35℃ 미만	T68
국소	동결	동상	표재성	T33
			조직괴사	T34
			다발성 신체부위	T35
	비동결	참호족·침수족		T69.0
		동창		T69.1
		기타	- 기타 명시된 저하된 온도의 영향 - 상세불명의 저하된 온도의 영향	T69.8, T69.9

나. 질병 코드

1) T68 저체온증(Hypothermia)

- 포함 : 우발적 저체온증(accidental hypothermia)
- 제외
 - (1) 동상(frostbite)(T33-T35)
 - (2) 마취에 의한(의) 저체온증(Hypothermia (of) following anaesthesia)(T88.5)
 - (3) 신생아(의) 저체온증(Hypothermia (of) newborn)(P80.-)
 - (4) 낮은 기온과 관련이 없는(의) 저체온증(Hypothermia (of) not associated with low environmental temperature)(R68.0)

2) T33 얇은 동상(Superficial frostbite)

- 포함 : 부분적 두께의 피부손실을 동반한 동상(frostbite with partial-thickness skin loss)
- 제외 : 다발성 신체부위를 침범한 얇은 동상(superficial frostbite involving multiple body regions)(T35.0)
 - (1) T33.0 머리의 얇은 동상(Superficial frostbite of head)
 - (2) T33.1 목의 얇은 동상(Superficial frostbite of neck)
 - (3) T33.2 가슴의 얇은 동상(Superficial frostbite of thorax)
 - (4) T33.3 복벽, 허배부 및 골반의 얇은 동상(Superficial frostbite of abdominal wall, lower back and pelvis)
 - (5) T33.4 팔의 얇은 동상(Superficial frostbite of arm)
 - 제외 : 손목 및 손만의 얇은 동상(superficial frostbite of wrist and hand alone)(T33.5)

- (6) T33.5 손목 및 손의 얇은 동상(Superficial frostbite of wrist and hand)
 - (7) T33.6 엉덩이 및 넓적다리의 얇은 동상(Superficial frostbite of hip and thigh)
 - (8) T33.7 무릎 및 아래다리의 얇은 동상(Superficial frostbite of knee and lower leg)
 - 제외 : 발목 및 발만의 얇은 손상(superficial frostbite of ankle and foot alone)(T33.8)
 - (9) T33.8 발목 및 발의 얇은 동상(Superficial frostbite of ankle and foot)
 - (10) T33.9 기타 및 상세불명 부위의 얇은 동상(Superficial frostbite of other and unspecified sites)
 - 얇은 동상(Superficial frostbite) NOS
 - 다리(의) 얇은 동상(Superficial frostbite(of) leg) NOS
 - 몸통(의) 얇은 동상(Superficial frostbite(of) trunk) NOS
- 3) T34 조직괴사를 동반한 동상(Frostbite with tissue necrosis)
- 제외 : 조직괴사를 동반한 다발성 신체부위를 침범한 동상(frostbite with tissue necrosis involving multiple body regions)(T35.1)
 - (1) T34.0 조직괴사를 동반한 머리의 동상(Frostbite with tissue necrosis of head)
 - (2) T34.1 조직괴사를 동반한 목의 동상(Frostbite with tissue necrosis of neck)
 - (3) T34.2 조직괴사를 동반한 가슴의 동상(Frostbite with tissue necrosis of thorax)
 - (4) T34.3 조직괴사를 동반한 복벽, 하배부 및 골반의 동상(Frostbite with tissue necrosis of abdominal wall, lower back and pelvis)
 - (5) T34.4 조직괴사를 동반한 팔의 동상(Frostbite with tissue necrosis of arm)
 - 제외 : 조직괴사를 동반한 손목 및 손만의 동상(frostbite with tissue necrosis of wrist and hand alone)(T34.5)
 - (6) T34.5 조직괴사를 동반한 손목 및 손의 동상(Frostbite with tissue necrosis of wrist and hand)
 - (7) T34.6 조직괴사를 동반한 엉덩이 및 넓적다리의 동상(Frostbite with tissue necrosis of hip and thigh)
 - (8) T34.7 조직괴사를 동반한 무릎 및 아래다리의 동상(Frostbite with tissue necrosis of knee and lower leg)
 - 제외 : 조직괴사를 동반한 발목 및 발만의 동상(frostbite with tissue necrosis of ankle and foot alone)(T34.8)
 - (9) T34.8 조직괴사를 동반한 발목 및 발의 동상(Frostbite with tissue necrosis of ankle and foot)
 - (10) T34.9 기타 및 상세불명 부위의 조직괴사를 동반한 동상(Frostbite with tissue necrosis of other and unspecified sites)
 - 조직괴사를 동반한 동상(Frostbite with tissue necrosis) NOS
 - 조직괴사를 동반한 다리의 동상(Frostbite with tissue necrosis of leg) NOS
 - 조직괴사를 동반한 몸통의 동상(Frostbite with tissue necrosis of trunk) NOS

- 4) T35 다발성 신체부위를 침범하는 동상 및 상세불명의 동상(Frostbite involving multiple body regions and unspecified frostbite)
 - (1) T35.0 다발성 신체부위를 침범하는 얇은 동상(Superficial frostbite involving multiple body regions)
 - 다발성 얇은 동상(Multiple superficial frostbite) NOS
 - (2) T35.1 조직괴사를 동반한 다발성 신체부위를 침범한 동상(Frostbite with tissue necrosis involving multiple body regions)
 - 조직괴사를 동반한 다발성 동상(Multiple frostbite with tissue necrosis) NOS
 - (3) T35.2 머리 및 목의 상세불명의 동상(Unspecified frostbite of head and neck)
 - (4) T35.3 가슴, 복부, 하배부 및 골반의 상세불명의 동상(Unspecified frostbite of thorax, abdomen, lower back and pelvis)
 - 몸통의 동상(Frostbite of trunk) NOS
 - (5) T35.4 팔의 상세불명의 동상(Unspecified frostbite of upper limb)
 - (6) T35.5 다리의 상세불명의 동상(Unspecified frostbite of lower limb)
 - (7) T35.6 다발성 신체부위를 침범한 상세불명의 동상(Unspecified frostbite involving multiple body regions)
 - 다발성 동상(Multiple frostbite) NOS
 - (8) T35.7 상세불명 부위의 상세불명 동상(Unspecified frostbite of unspecified site)
 - 동상(Frostbite) NOS
- 5) T69 저하된 온도의 기타 영향(Other effects of reduced temperature)
 - 제외 : 동상(frostbite)(T33-T35)
 - (1) T69.0 침수병 및 침족병(Immersion hand and foot)
 - 참호발(Trench foot)
 - (2) T69.1 동창(Chilblains)
 - (3) T69.8 기타 명시된 저하된 온도의 영향(Other specified effects of reduced temperature)
 - (4) T69.9 상세불명의 저하된 온도의 영향(Effect of reduced temperature, unspecified)

4

분석방법

가. 원자료 : 2016년 12월 1일부터 2017년 2월 28일까지 한랭질환 감시체계 전산시스템으로 신고된 자료

나. 응급실 진료결과가 '전원'인 경우 이송된 의료기관명을 확인하여 중복 신고를 조정

5

자료 해석시 유의사항

가. 본 자료는 응급실 운영 기관에서 신고한 한랭질환자 정보를 기반으로 작성

- 신고대상 외 의료기관 및 타기관(예, 경찰서)이 인지한 한랭질환자 사례는 포함되지 않음
- 외래에서 진료한 한랭질환자가 포함되지 않음
- * 의료기관 전수의 발생보고는 아님

나. 신고기관 소재지를 기준으로 분석

다. 시기별 분석 중 주간 분석기준은 다음과 같음

- 1주간 : 일요일 ~ 토요일
- 예) 2016. 12. 4(일) ~ 12. 10(토) (1주)

라. 신고율 : 신고기간동안 응급의료기관 내원현황을 보고한 응급의료 기관 수를 전체 응급의료기관 수로 나눈 것

- * 한랭질환자가 내원하지 않더라도 zero보고 하도록 함

바. 한랭질환 감시체계 참여 의료기관은 연도별로 차이가 있으며, 신고항목(직업, 음주여부)은 추가되어 다음과 같음

구분	2013	2014	2015	2016
참여 기관	436개소 (국가지정 응급의료기관)	540개소 (국가지정 응급의료기관 + 종합병원응급실 + 응급실운영신고기관)	530개소 (국가지정 응급의료기관 + 종합병원응급실 + 응급실운영신고기관)	532개소 (국가지정 응급의료기관 + 종합병원응급실 + 응급실운영신고기관)
직업	-	관리자, 전문가 및 관련종사자, 사무종사자, 서비스 종사자, 판매종사자, 농림어업숙련종사자, 기능원 및 관련 기능 종사자, 장치기계조작 및 조립종사자, 군인, 주부, 학생, 무직(노숙인 제외), 노숙인, 기타	관리자, 전문가 및 관련종사자, 사무종사자, 서비스 종사자, 판매종사자, 농림어업숙련종사자, 기능원 및 관련 기능 종사자, 장치기계조작 및 조립종사자, 군인, 주부, 학생, 무직(노숙인 제외), 노숙인, 기타	관리자, 전문가 및 관련종사자, 사무종사자, 서비스 종사자, 판매종사자, 농림어업숙련종사자, 기능원 및 관련 기능 종사자, 장치기계조작 및 조립종사자, 군인, 주부, 학생, 무직(노숙인 제외), 노숙인, 기타
음주 여부	-	○, X	○, X	○, X

Ⅱ 주요 현황

1. 2016년 겨울철 기온특성에 따른 한랭질환자 특성
2. 2016년 한파로 인한 한랭질환 신고현황
3. 2016년 한파로 인한 한랭질환 감시체계 사망 신고사례



II

주요 현황

1

2016년 겨울철 기온특성에 따른 한랭질환자 특성

가. 2016년('16.12~'17.2) 겨울철 기온특성

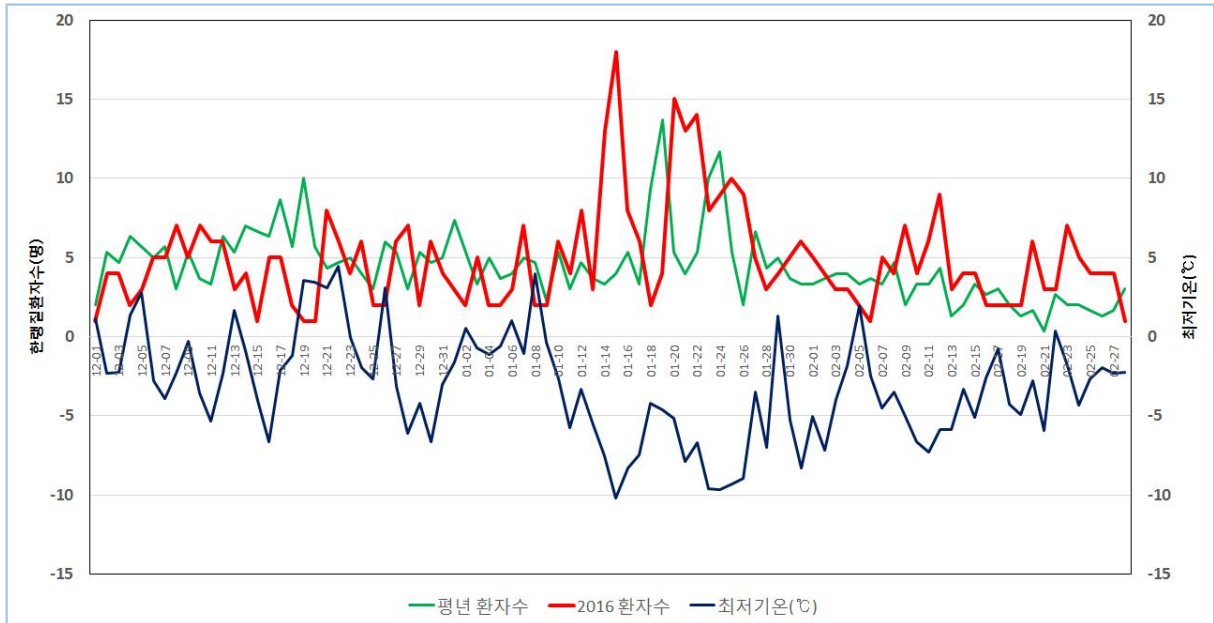
- 평균기온은 8.1℃로 평년(7.4℃)보다 0.7℃ 높았음
- 12월은 10.0℃로 평년(8.7℃)보다 1.3℃ 높았고, 1월은 7.1℃로 평년(6.3℃)보다 0.8℃ 높았으며, 2월은 7.4℃로 평년(7.1℃)보다 0.3℃ 높았음(출처 : 기상청)

나. 2016년 한랭질환자 발생현황

- 14주간('16.12.1~'17.2.28) 총 441명(사망4)의 한랭질환자 신고, 작년 대비 9.5% 감소
 - 8주차('17.1.15~1.21)에 최다 발생(66명)
 - 8~9주차('17.1.15~'15.1.28)에 전체 한랭질환자 124명(28%) 발생
- * 8~9주차 평균일최저기온 -7.3℃로 전년 동기간(180명) 대비 0.3℃ 높았음

〈한랭질환자 기관당 신고건수(2013~2016)〉

구분	참여 기관수(개소)	신고건수 계 (건)	기관당 신고건수 (건)	신고증감률
2013년 ('13.12.1~'14.2.28)	436	259 (사망 13)	0.59	
2014년 ('14.12.1~'15.2.28)	540	458 (사망 12)	0.81	37% ↑
2015년 ('15.12.1~'16.2.29)	530	483 (사망 26)	0.91	12% ↑
2016년 ('16.12.1~'17.2.28)	532	441 (사망 4)	0.83	9% ↓



* 평년 : 2013~2015 발생환자수 평균값(12.1~2.28)

그림 2. 연도별 한랭질환자 발생추이(2013~2016)

다. 2016년 발생주별 한랭질환자 발생현황과 한파특보

발생주	한랭질환자(명)	한파특보 발효(회)		
		한파경보	한파주의보	합계
1주	10	—	—	0
2주	34	0	68	68
3주	30	0	45	45
4주	28	—	—	0
5주	29	0	60	60
6주	24	—	—	0
7주	38	5	195	200
8주	66	0	20	20
9주	58	95	251	346
10주	30	0	87	87
11주	29	2	79	81
12주	26	0	18	18
13주	30	0	54	54
14주	9	—	—	0
합계	441	102	877	979

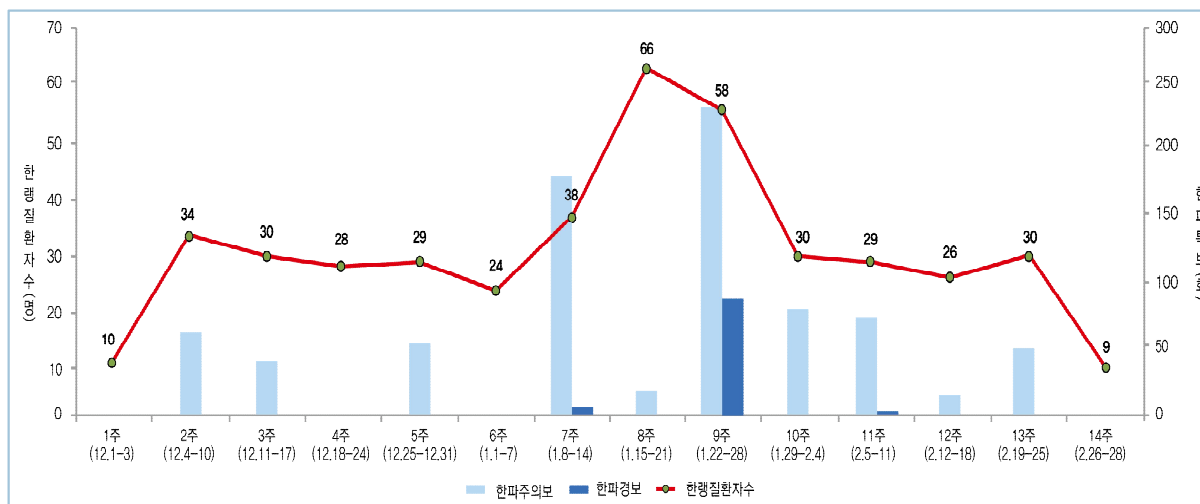


그림 3. 2016년발생주별 한랭질환자 발생현황과 한파특보

2

2016년 한파로 인한 한랭질환 신고현황

가. 저체온증

- (신고현황) 신고된 저체온증 환자는 총 369명이며, 그 중 4명 사망
- (성) 남자 251명(68%), 여자 118명(32%) 발생
- (연령) 65세이상 고령층에서 148명(40.1%)으로 가장 많았고, 50-59세가 73명(19.8%) 40-49세 35명(9.5%) 순으로 발생
- (발생주) 8주차(1.15~1.21)에 54명(14.6%)으로 가장 많았고, 9주차(1.22~1.28) 39명(10.6%), 2주차(12.4~12.10) 32명(8.7%) 순으로 발생
- (발생시간) 오전 6-9시 69명(18.7%)으로 가장 많았고, 오후 21-24시 50명 (13.6%), 오전 0-3시 49명(13.3%) 순으로 발생
- (발생장소) 실외가 261명(70.7%)이며, 이 중 길가 114명(43.7%), 주거지 주변 49명(18.8%) 순으로 발생
- (진료결과) 중환자실 입원 76명(20.6%), 일반병실 입원 66명(17.9%), 사망 4명(1.1%) 등 추가적인 치료가 필요한 경우가 약 39.6% 차지
- (내원수단) 119구급대가 300명(81.3%)로 가장 많았고, 자가용/타인운전 32명(8.7%), 사설구급차 16명(4.3%) 순으로 발생
- (음주여부) 음주를 한 경우가 전체 저체온증 환자의 119명(32.2%) 차지
- (직업) 무직 및 노숙인이 전체 저체온증 환자의 214명 (58.0%) 차지

나. 국소성 한랭손상

- (신고현황) 신고된 국소성 한랭손상환자는 총 72명 발생
- (성) 남자 53명(73.6%), 여자 19명(26.4%) 발생
- (연령) 20-29세가 21명(29.2%)으로 가장 많았고, 50-59세와 70-79세 13명(18.1%) 발생
- (발생주) 9주차(1.22~1.28)에 19명(26.4%)으로 가장 많았고, 8주차(1.15~1.21) 12명(16.7%), 7주차(1.8~1.14) 10명(13.9%) 순으로 발생

- **(발생시간)** 오전 6-9시 17명(23.6%)으로 가장 많았고, 오전 0-3시 15명(20.8%), 9-12시 12명(16.7%)순으로 발생
- **(발생장소)** 실외가 56명(77.8%)이며, 이 중 산 19명(33.9%), 길가 12명(21.4%) 순으로 발생
- **(질환별)** 동상이 58명(80.6%)이며, 이 중 표재성 30명(51.7%), 다발성 신체부위 23명(39.7%), 조직괴사 5명(8.6%) 순으로 발생
- **(진료결과)** 일반병실 입원 16명(22.2%), 중환자실 입원 4명(5.6%) 전원(8.3%) 등 추가적인 치료가 필요한 경우가 약 36.1% 차지
- **(내원수단)** 자가용/타인운전이 20명(27.8%)으로 가장 많았고, 119 구급차 18명(25.0%), 자가용/본인운전 17명(23.6%) 순으로 발생
- **(음주여부)** 음주를 하지 않은 경우 47명으로 전체 국소성 한랭손상 환자의 65.3% 차지
- **(직업)** 기타가 20명(27.8%)으로 가장 많았고, 무직(노숙인 제외) 16명(22.2%), 학생 9명(12.5%) 순으로 발생

3

2016년 한파로 인한 한랭질환 감시체계 사망 신고사례

신고지	성	연령	발생(발견)장소	증상발생일	사망일시	음주	특이사항
충북	남	53	실내 집	'16.12.16	'16.12.16 15:51	알수없음	알코올 중독
서울	남	61	실외 길가	'17.01.11	'17.01.11 07:37	알수없음	
경북	남	90	실외 주거지 주변	'17.01.25	'17.01.26 00:24	알수없음	치매
서울	남	64	실외 길가	'17.02.11	'17.02.11 14:34	알수없음	

Ⅲ 2013~2016년 한파로 인한 한랭질환 추이





2013~2016년 한파로 인한 한랭질환 추이

※ 자료 해석시 유의사항(9쪽) 참고

표 1. 2013~2016년 연도별, 성별과 한랭질환별 신고현황

(단위 : 명)

연도	성별	전체	저체온증	동상				비동결			기타
				소계	표재성	조직괴사	다발성 신체부위	소계	참호족· 침수족	동창	
총계		1,641	1,362	240	148	27	65	28	5	15	19
2013년	계	259	226	29	21	3	5	1	－	1	3
	남	181	160	19	14	3	2	－	－	－	2
	여	78	66	10	7	－	3	1	－	1	1
2014년	계	458	383	64	44	8	12	10	4	6	1
	남	350	296	45	30	6	9	8	4	4	1
	여	108	87	19	14	2	3	2	－	2	－
2015년	계	483	384	89	53	11	25	3	－	3	7
	남	346	268	71	40	10	21	2	－	2	5
	여	137	116	18	13	1	4	1	－	1	2
2016년	계	441	369	58	30	5	23	14	1	5	8
	남	304	251	43	20	4	19	5	1	4	5
	여	137	118	15	10	1	4	1	－	1	3

표 2. 2013~2016년 연도별, 성별과 지역별 신고현황

(단위 : 명)

연도	성별	전체	서울	부산	대구	인천	광주	대전	울산	경기	강원	충북	충남	전북	전남	경북	경남	제주	세종*
총계		1,641	158	89	52	97	29	43	38	286	157	96	116	91	114	111	139	23	2
2013년	계	259	45	9	13	9	2	5	7	41	24	15	11	9	17	18	31	3	-
	남	181	36	7	10	9	1	3	3	31	14	12	5	6	9	11	21	3	-
	여	78	9	2	3	-	1	2	4	10	10	3	6	3	8	7	10	-	-
2014년	계	458	42	30	14	28	5	19	9	86	39	28	35	24	34	21	40	2	2
	남	350	35	23	13	24	3	14	5	70	25	19	25	20	27	16	28	1	2
	여	108	7	7	1	4	2	5	4	16	14	9	10	4	7	5	12	1	-
2015년	계	483	39	24	14	35	11	9	14	82	57	31	30	38	28	28	34	9	0
	남	346	34	17	11	28	10	6	12	64	43	18	23	27	19	15	20	4	-
	여	137	8	7	3	7	1	3	2	19	16	14	8	11	12	14	14	5	-
	발생률**	0.75	0.34	0.85	0.56	0.91	0.34	0.92	0.69	0.54	1.88	1.66	1.28	1.12	1.41	0.63	1.08	0.34	-
2016년	계	441	32	26	11	25	11	10	8	77	37	22	40	20	35	44	34	9	-
	남	304	26	21	7	24	9	6	4	58	25	14	29	12	20	23	20	6	-
	여	137	6	5	4	1	2	4	4	19	12	8	11	8	15	21	14	3	-
	발생률**	0.85	0.32	0.74	0.44	0.85	0.75	0.66	0.68	0.60	2.39	1.38	1.90	1.07	1.84	1.63	1.01	1.40	-

* 세종시는 2014년부터 신고

** 발생률 : 인구 십만명당 발생률

표 3. 2013~2016년 연도별, 성별과 연령별 신고현황

(단위 : 명)

연도	성별	전체	0-9	10-19	20-29	30-39	40-49	50-59	60-69	70-79	80+	65+	미상
총계		1,641	52	69	113	103	218	357	253	230	239	570	7
2013년	계	259	4	14	15	20	45	58	25	39	39	86	-
	남	181	2	11	12	11	39	50	20	21	15	43	-
	여	78	2	3	3	9	6	8	5	18	24	43	-
2014년	계	458	8	28	30	26	69	95	72	64	61	157	5
	남	350	7	20	23	20	62	87	58	39	31	94	3
	여	108	1	8	7	6	7	8	14	25	30	63	2
2015년	계	483	18	16	33	32	63	118	68	62	71	159	2
	남	346	13	14	22	26	48	99	54	33	35	86	2
	여	137	5	2	11	6	15	19	14	29	36	73	-
2016년	계	441	22	11	35	25	41	86	88	65	68	168	-
	남	304	15	9	25	18	35	68	70	41	23	91	-
	여	137	7	2	10	7	6	18	18	24	45	77	-
	발생률*	0.85	0.48	0.20	0.52	0.33	0.47	1.02	1.62	1.99	4.40	2.38	-

* 발생률 : 인구 십만명당 발생률

표 4. 2013~2016년 연도별과 발생주별 신고현황

(단위 : 명)

연도	전체	1주	2주	3주	4주	5주	6주	7주	8주	9주	10주	11주	12주	13주	14주
총계	1,641	94	133	177	128	135	112	119	216	170	108	92	126	66	19
2013년	259	13	29	37	18	26	30	28	24	14	19	11	6	4	-
2014년	458	46	49	69	57	53	38	29	21	21	14	33	13	15	-
2015년	483	25	21	41	25	27	20	24	105	77	45	19	81	17	10
2016년	441	10	34	30	28	29	24	38	66	58	30	29	26	30	9

※ 증상발생일 기준

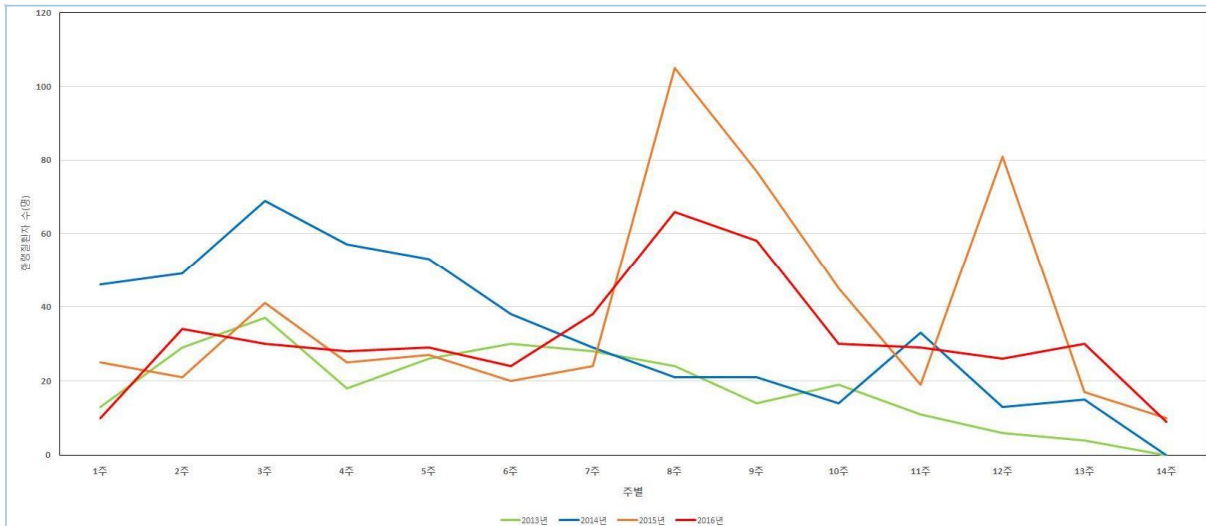


표 5. 2013~2016년 연도별과 발생시간별 신고현황

(단위 : 명)

연도	전체	0-3	3-6	6-9	9-12	12-15	15-18	18-21	21-24
총계	1,641	213	184	277	230	147	195	204	191
2013년	259	27	31	37	45	21	39	32	27
2014년	458	54	63	77	57	38	61	53	55
2015년	483	68	49	77	69	41	50	76	53
2016년	441	64	41	86	59	47	45	43	56

표 6. 2013~2016년 연도별과 발생장소별 신고현황

(단위 : 명)

연도	전체	실내						실외										
		계	집	건물	작업장	스케이트장	기타	계	작업장	스키장	스케이트장	운동장(공원)	논/밭	산	강가/해변	길가	주거지 주변	기타
총계	1,641	414	294	29	18	0	73	1,226	42	22	1	20	65	108	107	512	169	180
2013년	259	72	48	5	4	-	15	187	3	2	-	3	11	17	16	91	-	44
2014년	458	105	81	8	3	-	13	353	13	2	1	7	18	25	30	158	53	46
2015년	483	114	82	7	4	-	21	368	21	15	-	8	14	38	27	136	61	48
2016년	441	123	83	9	7	-	24	318	5	3	-	2	22	28	34	127	55	42

표 7. 2013~2016년 연도별과 진료결과별 신고현황

(단위 : 명)

연도	전체	퇴원	입원			전원	무단퇴원	사망
			계	일반	중환자실			
총계	1,641	822	552	267	285	181	31	55
2013년	259	134	81	38	43	30	1	13
2014년	458	223	162	82	80	50	11	12
2015년	483	250	147	65	82	49	11	26
2016년	441	215	162	82	80	52	8	4

표 8. 2013~2016년 연도별과 내원수단별 신고현황

(단위 : 명)

연도	전체	119 구급차	사설 구급차	자가용 (타인운전)	자가용 (본인운전)	도보	대중교통	자전거/ 오토바이	기타
총계	1,641	1,181	79	184	45	31	23	1	72
2013년	259	193	22	18	2	6	3	-	15
2014년	458	330	18	48	10	13	3	1	35
2015년	483	340	21	66	15	8	11	-	22
2016년	441	318	18	52	18	4	6	-	25

표 9. 2013~2016년 연도별과 보험유형별 신고현황

(단위 : 명)

연도	전체	건강보험	산재보험	의료급여			일반	미상	기타
				소계	1종	2종			
총계	1,641	1,151	1	303	258	45	99	32	55
2013년	259	182	-	43	34	9	24	4	6
2014년	458	304	-	88	75	13	26	16	24
2015년	483	347	1	94	79	15	20	8	13
2016년	441	318	-	78	70	8	29	4	12

IV 2016년 한파로 인한 한랭질환 신고현황



IV

2016년 한파로 인한 한랭질환 신고현황

※ 자료 해석시 유의사항(9쪽) 참고

■ 저체온증 특성

표 10. 2016년 발생일시와 성과 연령별 신고현황

(단위 : 명)

구분		총계	성		연령										
			남	여	0-9	10-19	20-29	30-39	40-49	50-59	60-69	70-79	80+	미상	65+
총 계		369	251	118	21	7	14	21	35	73	82	52	64	-	148
주별	1	8	4	4	1	-	-	-	1	1	2	2	1	-	3
	2	32	20	12	3	1	-	3	2	8	1	8	6	-	14
	3	28	21	7	2	-	-	1	2	7	11	3	2	-	6
	4	26	21	5	1	-	1	3	3	9	3	4	2	-	7
	5	26	17	9	2	-	2	2	2	5	6	3	4	-	11
	6	22	13	9	2	1	-	2	1	2	4	4	6	-	11
	7	28	17	11	-	1	1	1	2	8	7	2	6	-	10
	8	54	33	21	2	2	2	1	4	10	11	9	13	-	28
	9	39	30	9	1	-	3	4	5	7	9	5	5	-	13
	10	24	16	8	1	-	1	2	-	6	7	4	3	-	11
	11	23	16	7	2	2	-	1	2	1	7	3	5	-	12
	12	23	13	10	2	-	-	1	6	3	6	2	3	-	8
	13	29	24	5	1	-	3	-	3	6	7	3	6	-	12
	14	7	6	1	1	-	1	-	2	-	1	-	2	-	2
월별	12	120	83	37	9	1	3	9	10	30	23	20	15	-	41
	1	156	100	56	5	4	7	9	12	30	36	21	32	-	68
	2	93	68	25	7	2	4	3	13	13	23	11	17	-	39
시간	00-03	49	33	16	7	2	2	7	4	9	9	5	4	-	12
	03-06	39	26	13	1	1	3	2	5	5	7	3	12	-	18
	06-09	69	44	25	2	-	2	4	7	9	19	12	14	-	32
	09-12	47	35	12	1	-	1	4	4	15	10	5	7	-	17
	12-15	39	27	12	2	1	1	2	1	7	10	10	5	-	19
	15-18	38	24	14	-	-	1	-	4	8	13	4	8	-	17
	18-21	38	26	12	2	-	2	-	6	6	8	6	8	-	18
	21-24	50	36	14	6	3	2	2	4	14	6	7	6	-	15

표 11. 2016년 지역, 성과 연령별 신고현황

(단위 : 명)

지역	성	연령	총계	0-9	10-19	20-29	30-39	40-49	50-59	60-69	70-79	80+	미상	65+
전국	계		369	21	7	14	21	35	73	82	52	64	-	148
	남		251	14	6	10	16	29	57	65	34	20	-	79
	여		118	7	1	4	5	6	16	17	18	44	-	69
서울	계		25	2	1	-	1	2	12	4	1	2	-	3
	남		19	1	-	-	1	2	11	3	1	-	-	1
	여		6	1	1	-	-	-	1	1	-	2	-	2
부산	계		25	-	-	1	-	5	6	6	4	3	-	10
	남		20	-	-	1	-	4	5	6	4	-	-	7
	여		5	-	-	-	-	1	1	-	-	3	-	3
대구	계		9	-	-	-	-	-	3	3	1	2	-	4
	남		6	-	-	-	-	-	1	2	1	2	-	3
	여		3	-	-	-	-	-	2	1	-	-	-	1
인천	계		23	-	-	4	1	4	3	7	2	2	-	8
	남		22	-	-	4	1	4	3	7	2	1	-	7
	여		1	-	-	-	-	-	-	-	-	1	-	1
광주	계		7	-	-	1	-	-	4	2	-	-	-	1
	남		5	-	-	-	-	-	3	2	-	-	-	1
	여		2	-	-	1	-	-	1	-	-	-	-	-
대전	계		10	-	-	-	-	-	-	3	2	5	-	7
	남		6	-	-	-	-	-	-	2	1	3	-	4
	여		4	-	-	-	-	-	-	1	1	2	-	3
울산	계		8	-	2	1	1	1	-	2	1	-	-	2
	남		4	-	2	-	-	-	-	1	1	-	-	1
	여		4	-	-	1	1	1	-	1	-	-	-	1
경기	계		59	16	-	1	5	4	9	11	8	5	-	17
	남		43	12	-	-	5	3	7	8	7	1	-	11
	여		16	4	-	1	-	1	2	3	1	4	-	6
강원	계		26	-	1	1	-	7	3	4	5	5	-	11
	남		16	-	1	1	-	5	3	3	2	1	-	4
	여		10	-	-	-	-	2	-	1	3	4	-	7
충북	계		19	-	-	-	-	4	4	6	2	3	-	6
	남		13	-	-	-	-	4	3	3	1	2	-	4
	여		6	-	-	-	-	-	1	3	1	1	-	2
충남	계		36	2	2	-	3	5	11	6	3	4	-	9
	남		26	1	2	-	2	5	8	5	1	2	-	5
	여		10	1	-	-	1	-	3	1	2	2	-	4
전북	계		17	1	-	2	1	1	1	2	2	7	-	10
	남		9	-	-	1	-	1	1	1	2	3	-	5
	여		8	1	-	1	1	-	-	1	-	4	-	5
전남	계		32	-	-	-	-	1	4	12	10	5	-	22
	남		19	-	-	-	-	-	3	10	5	1	-	12
	여		13	-	-	-	-	1	1	2	5	4	-	10
경북	계		36	-	1	3	3	1	10	2	4	12	-	16
	남		20	-	1	3	2	1	7	2	2	2	-	4
	여		16	-	-	-	1	-	3	-	2	10	-	12
경남	계		29	-	-	-	6	-	2	10	5	6	-	16
	남		18	-	-	-	5	-	1	8	3	1	-	7
	여		11	-	-	-	1	-	1	2	2	5	-	9
제주	계		8	-	-	-	-	-	1	2	2	3	-	6
	남		5	-	-	-	-	-	1	2	1	1	-	3
	여		3	-	-	-	-	-	-	-	1	2	-	3
세종	계		-	-	-	-	-	-	-	-	-	-	-	-
	남		-	-	-	-	-	-	-	-	-	-	-	-
	여		-	-	-	-	-	-	-	-	-	-	-	-

표 12. 2016년 지역과 발생시간별 신고현황

(단위 : 명)

지역 \ 시간	총 계	00-03	03-06	06-09	09-12	12-15	15-18	18-21	21-24
전국	369	49	39	69	47	39	38	38	50
서울	25	5	-	8	4	1	2	3	2
부산	25	-	1	5	7	3	4	4	1
대구	9	2	-	1	2	2	1	1	-
인천	23	3	2	2	4	3	4	3	2
광주	7	-	-	-	2	2	-	3	-
대전	10	2	-	2	-	2	2	1	1
울산	8	2	1	-	1	-	-	2	2
경기	59	14	4	9	7	5	5	4	11
강원	26	3	2	10	3	3	-	3	2
충북	19	1	2	1	2	2	5	2	4
충남	36	2	7	6	2	6	1	2	10
전북	17	3	4	4	1	-	-	2	3
전남	32	4	3	7	1	7	4	3	3
경북	36	3	3	5	5	1	8	4	7
경남	29	4	7	8	4	1	2	1	2
제주	8	1	3	1	2	1	-	-	-
세종	-	-	-	-	-	-	-	-	-

표 13. 2016년 진료결과, 연령과 성별 신고현황

(단위 : 명)

진료결과 \ 연령 성		총계	0-9		10-19		20-29		30-39		40-49		50-59		60-69		70-79		80+		미상		65+	
			남	여	남	여	남	여	남	여	남	여	남	여	남	여	남	여	남	여	남	여	남	여
총계		369	14	7	6	1	10	4	16	5	29	6	57	16	65	17	34	18	20	44			79	69
퇴원		169	13	6	5	1	6	4	11	2	19	3	24	10	21	10	12	3	6	13	-	-	27	18
입원	계	142	0	1	1	0	3	0	4	1	6	2	25	4	30	5	17	12	9	22	0	0	39	38
	일반병실	66	-	-	1	-	1	-	2	-	2	-	14	2	18	2	7	6	3	8	-	-	18	16
	중환자실	76	-	1	-	-	2	-	2	1	4	2	11	2	12	3	10	6	6	14	-	-	21	22
전원		46	1	-	-	-	1	-	1	1	3	-	5	2	10	2	4	3	4	9	-	-	11	13
무단퇴원		8	-	-	-	-	-	-	-	1	1	1	2	-	2	-	1	-	-	-	-	-	1	-
사망		4	-	-	-	-	-	-	-	-	-	-	1	-	2	-	-	-	1	-	-	-	1	-

표 14. 2016년 진료결과와 발생주별 신고현황

(단위 : 명)

진료결과		주	총 계	1	2	3	4	5	6	7	8	9	10	11	12	13	14
			총계	369	8	32	28	26	26	22	28	54	39	24	23	23	29
퇴원			169	2	17	15	12	13	5	9	25	17	12	15	12	11	4
입원	계		142	6	12	7	9	10	12	10	19	16	10	6	9	14	2
	일반병실		66	4	6	2	4	5	4	6	8	11	4	2	3	7	-
	중환자실		76	2	6	5	5	5	8	4	11	5	6	4	6	7	2
전원			46	-	3	5	4	3	5	7	8	3	2	-	2	3	1
무단퇴원			8	-	-	-	1	-	-	1	2	2	-	1	-	1	-
사망			4	-	-	1	-	-	-	1	-	1	-	1	-	-	-

표 15. 2016년 진료결과와 발생시간별 신고현황

(단위 : 명)

진료결과		시간	총 계	00-03	03-06	06-09	09-12	12-15	15-18	18-21	21-24
		총계	369	49	39	69	47	39	38	38	50
퇴원			169	25	19	26	17	17	13	19	33
입원	계		142	16	14	27	24	17	19	14	11
	일반병실		66	10	8	13	7	9	4	9	6
	중환자실		76	6	6	14	17	8	15	5	5
전원			46	6	6	11	6	4	5	4	4
무단퇴원			8	2	-	3	-	-	1	1	1
사망			4	-	-	2	-	1	-	-	1

표 16. 2016년 지역과 진료결과별 신고현황

(단위 : 명)

지역 \ 진료결과	총 계	퇴원	입원			전원	무단퇴원	사망
			계	일반병실	중환자실			
전체	72	46	20	16	4	6	-	-
서울	7	4	3	3	-	-	-	-
부산	1	1	-	-	-	-	-	-
대구	2	1	-	-	-	1	-	-
인천	2	1	1	1	-	-	-	-
광주	4	4	-	-	-	-	-	-
대전	-	-	-	-	-	-	-	-
울산	-	-	-	-	-	-	-	-
경기	18	13	4	3	1	1	-	-
강원	11	9	1	1	-	1	-	-
충북	3	-	2	2	-	1	-	-
충남	4	3	1	1	-	-	-	-
전북	3	1	2	1	1	-	-	-
전남	3	2	-	-	-	1	-	-
경북	8	5	3	1	2	-	-	-
경남	5	2	2	2	-	1	-	-
제주	1	-	1	1	-	-	-	-
세종	-	-	-	-	-	-	-	-

표 17. 2016년 발생장소, 연령과 성별 신고현황

(단위 : 명)

		연령 성	총계	0-9		10-19		20-29		30-39		40-49		50-59		60-69		70-79		80+		미상		65+	
				남	여	남	여	남	여	남	여	남	여	남	여	남	여	남	여	남	여	남	여	남	여
장소		총계	369	14	7	6	1	10	4	16	5	29	6	57	16	65	17	34	18	20	44	-	-	-	-
실 내	계	108	13	6	1	1	2	1	2	1	4	1	7	5	14	8	10	6	7	19	-	-	22	28	
	집	76	12	6	1	-	-	1	1	1	1	1	4	4	12	4	8	6	3	11	-	-	15	20	
	건물	9	1	-	-	1	-	-	-	-	2	-	-	1	-	-	-	-	1	3	-	-	1	3	
	작업장	1	-	-	-	-	-	-	1	-	-	-	-	-	-	-	-	-	-	-	-	-	-	-	
	스케이트장	-	-	-	-	-	-	-	-	-	-	-	-	-	-	-	-	-	-	-	-	-	-	-	
	기타	22	-	-	-	-	2	-	-	-	1	-	3	-	2	4	2	-	3	5	-	-	6	5	
실 외	계	261	1	1	5	0	8	3	14	4	25	5	50	11	51	9	24	12	13	25	-	-	57	41	
	작업장	1	-	-	-	-	-	-	-	-	-	-	-	-	1	-	-	-	-	-	-	-	1	-	
	스키장	-	-	-	-	-	-	-	-	-	-	-	-	-	-	-	-	-	-	-	-	-	-	-	
	스케이트장	-	-	-	-	-	-	-	-	-	-	-	-	-	-	-	-	-	-	-	-	-	-	-	
	운동장 (공원)	1	-	-	-	-	-	-	-	-	-	-	1	-	-	-	-	-	-	-	-	-	-	-	
	논/밭	19	-	-	-	-	-	-	-	-	2	-	2	-	4	-	5	1	2	3	-	-	9	4	
	산	9	-	-	-	-	1	-	-	1	1	-	3	-	-	-	-	2	1	-	-	-	1	2	
	강가,해변	34	1	1	-	-	3	-	4	-	5	3	4	-	10	-	1	-	-	2	-	-	5	2	
	길가	114	-	-	4	-	3	2	5	2	12	1	26	9	20	3	10	7	4	6	-	-	22	15	
	주거지주변	49	-	-	-	-	1	-	1	-	2	1	11	-	10	2	5	2	6	8	-	-	14	10	
기타	34	-	-	1	-	-	1	4	1	3	-	3	2	6	4	3	-	-	6	-	-	5	8		

표 18. 2016년 발생장소와 발생주별 신고현황

(단위 : 명)

장소	주	총계	1	2	3	4	5	6	7	8	9	10	11	12	13	14
		총계	8	32	28	26	26	22	28	54	39	24	23	23	29	7
실 내	계	108	4	9	9	5	7	8	10	17	8	6	7	6	9	3
	집	76	2	7	8	5	4	6	5	12	6	4	5	1	8	3
	건물	9	-	1	-	-	1	2	1	-	-	1	1	2	-	-
	작업장	1	-	-	-	-	1	-	-	-	-	-	-	-	-	-
	스케이트장	-	-	-	-	-	-	-	-	-	-	-	-	-	-	-
	기타	22	2	1	1	-	1	-	4	5	2	1	1	3	1	-
실 외	계	261	4	23	19	21	19	14	18	37	31	18	16	17	20	4
	작업장	1	-	-	-	-	-	-	-	-	-	-	1	-	-	-
	스키장	-	-	-	-	-	-	-	-	-	-	-	-	-	-	-
	스케이트장	-	-	-	-	-	-	-	-	-	-	-	-	-	-	-
	운동장 (공원)	1	-	-	-	-	1	-	-	-	-	-	-	-	-	-
	논/밭	19	-	4	-	2	-	2	1	1	3	2	1	1	1	1
	산	9	-	1	-	-	-	1	-	4	1	-	1	-	1	-
	강가, 해변	34	-	-	2	1	4	-	1	5	4	2	2	7	6	-
	길가	114	3	11	11	12	7	5	5	14	14	7	6	7	9	3
	주거지주변	49	1	4	3	5	3	3	6	7	7	5	3	1	1	-
	기타	34	-	3	3	1	4	3	5	6	2	2	2	1	2	-

표 19. 2016년 발생장소와 발생주별 신고현황

(단위 : 명)

장소	주	총계	00-03	03-06	06-09	09-12	12-15	15-18	18-21	21-24
		총계	총계	총계	총계	총계	총계	총계	총계	총계
실내	계	108	18	6	14	17	15	16	11	11
	집	76	16	2	11	13	11	11	5	7
	건물	9	1	2	-	2	-	2	2	-
	작업장	1	-	-	1	-	-	-	-	-
	스케이트장	-	-	-	-	-	-	-	-	-
	기타	22	1	2	2	2	4	3	4	4
	계	261	31	33	55	30	24	22	27	39
실외	작업장	1	-	-	-	-	-	-	1	-
	스키장	-	-	-	-	-	-	-	-	-
	스케이트장	-	-	-	-	-	-	-	-	-
	운동장 (공원)	1	-	-	-	-	-	-	-	1
	논/밭	19	2	3	1	1	2	5	2	3
	산	9	1	1	3	1	-	-	1	2
	강가, 해변	34	1	4	4	4	10	4	3	4
	길가	114	21	16	24	12	8	6	11	16
	주거지주변	49	4	6	15	6	2	1	7	8
	기타	34	2	3	8	6	2	6	2	5

표 20. 2016년 지역과 발생장소별 신고현황

(단위 : 명)

지역	장소	총 계	실 내						실 외										
			계	집	건물	작업장	스케이 트장	기타	계	작업장	스키장	스케이 트장	운동장 (공원)	논/ 밭	산	강가, 해변	길가	주거지 주변	기타
전체		369	108	76	9	1	-	22	261	1	-	-	1	19	9	34	114	49	34
서울		25	6	4	1	-	-	1	19	-	-	-	-	-	1	-	12	6	-
부산		25	9	7	-	-	-	2	16	-	-	-	-	-	-	2	10	2	2
대구		9	3	1	1	-	-	1	6	-	-	-	-	-	-	-	3	3	-
인천		23	6	4	-	-	-	2	17	-	-	-	-	1	1	1	11	-	3
광주		7	3	2	-	-	-	1	4	-	-	-	-	1	-	-	1	2	-
대전		10	4	2	-	-	-	2	6	-	-	-	-	-	1	1	3	-	1
울산		8	1	1	-	-	-	-	7	-	-	-	-	1	-	-	2	1	3
경기		59	24	21	1	-	-	2	35	-	-	-	1	4	2	2	20	4	2
강원		26	3	3	-	-	-	-	23	-	-	-	-	-	1	5	8	5	4
충북		19	7	6	1	-	-	-	12	-	-	-	-	-	-	-	4	4	4
충남		36	9	3	2	-	-	4	27	-	-	-	-	2	1	7	8	7	2
전북		17	3	1	1	-	-	1	14	-	-	-	-	1	-	1	9	2	1
전남		32	9	7	-	-	-	2	23	1	-	-	-	2	1	3	12	1	3
경북		36	9	5	1	-	-	3	27	-	-	-	-	2	-	8	5	8	4
경남		29	10	7	1	1	-	1	19	-	-	-	-	4	1	2	5	2	5
제주		8	2	2	-	-	-	-	6	-	-	-	-	1	-	2	1	2	-
세종		-	-	-	-	-	-	-	-	-	-	-	-	-	-	-	-	-	-

표 21. 2016년 내원수단과 연령과 성별 신고현황

(단위 : 명)

수단	연령 성	총계	0-9		10-19		20-29		30-39		40-49		50-59		60-69		70-79		80+		미상		65+	
			남		남		남		남		남		남		남		남		남		남		남	
			여	여	여	여	여	여	여	여	여	여	여	여	여	여	여	여	여	여	여	여	여	여
총계		369	14	7	6	1	10	4	16	5	29	6	57	16	65	17	34	18	20	44	-	-	79	69
119 구급차		300	1	1	4	1	8	3	14	5	25	5	52	14	59	13	32	13	14	36	-	-	70	54
사설 구급차		16	-	-	-	-	1	-	-	-	1	-	1	1	-	2	1	1	4	4	-	-	5	6
자가용 (타인운전)		32	12	5	2	-	-	1	-	-	1	-	2	-	5	2	-	1	-	1	-	-	1	3
자가용 (본인운전)		1	-	-	-	-	-	-	1	-	-	-	-	-	-	-	-	-	-	-	-	-	-	-
도보		2	-	-	-	-	1	-	-	-	-	-	1	-	-	-	-	-	-	-	-	-	-	-
대중교통		2	-	-	-	-	-	-	-	-	1	-	-	1	-	-	-	-	-	-	-	-	-	-
자전거/ 오토바이		-	-	-	-	-	-	-	-	-	-	-	-	-	-	-	-	-	-	-	-	-	-	-
기타		16	1	1	-	-	-	-	1	-	2	-	1	1	-	-	1	3	2	3	-	-	3	6

표 22. 2016년 내원수단과 발생주별 신고현황

(단위 : 명)

수단 \ 주	총 계	1	2	3	4	5	6	7	8	9	10	11	12	13	14
총계	369	8	32	28	26	26	22	28	54	39	24	23	23	29	7
119 구급차	300	6	25	20	23	17	19	23	44	33	21	19	19	26	5
사설 구급차	16	1	1	-	-	4	1	2	4	-	-	-	1	1	1
자가용 (타인운전)	32	1	4	6	2	2	2	1	4	3	2	1	2	1	1
자가용 (본인운전)	1	-	-	-	-	1	-	-	-	-	-	-	-	-	-
도보	2	-	-	-	-	-	-	-	1	1	-	-	-	-	-
대중교통	2	-	1	-	-	-	-	-	1	-	-	-	-	-	-
자전거/ 오토바이	-	-	-	-	-	-	-	-	-	-	-	-	-	-	-
기타	16	-	1	2	1	2	-	2	-	2	1	3	1	1	-

표 23. 2016년 내원수단과 발생시간별 신고현황

(단위 : 명)

수단 \ 시간	총 계	00-03	03-06	06-09	09-12	12-15	15-18	18-21	21-24
총계	369	49	39	69	47	39	38	38	50
119 구급차	300	35	32	59	41	33	30	33	37
사설 구급차	16	-	1	3	3	1	6	-	2
자가용 (타인운전)	32	9	2	3	1	3	1	4	9
자가용 (본인운전)	1	-	-	1	-	-	-	-	-
도보	2	1	-	-	1	-	-	-	-
대중교통	2	-	-	1	-	-	1	-	-
자전거/ 오토바이	-	-	-	-	-	-	-	-	-
기타	16	4	4	2	1	2	-	1	2

표 24. 2016년 지역과 내원수단별 신고현황

(단위 : 명)

지역 \ 수단	총 계	119 구급차	사설 구급차	자가용 (타인운전)	자가용 (본인운전)	도보	대중 교통	자전거/ 오토바이	기타
전체	369	300	16	32	1	2	2		16
서울	25	23	-	2	-	-	-	-	-
부산	25	24	-	-	-	-	1	-	-
대구	9	6	2	1	-	-	-	-	-
인천	23	22	-	-	-	1	-	-	-
광주	7	3	-	2	-	1	-	-	1
대전	10	9	1	-	-	-	-	-	-
울산	8	8	-	-	-	-	-	-	-
경기	59	38	4	15	-	-	-	-	2
강원	26	21	-	1	-	-	-	-	4
충북	19	17	-	1	-	-	-	-	1
충남	36	30	1	3	-	-	-	-	2
전북	17	13	1	2	-	-	-	-	1
전남	32	29	2	-	-	-	-	-	1
경북	36	26	5	3	-	-	-	-	2
경남	29	24	-	1	1	-	1	-	2
제주	8	7	-	1	-	-	-	-	-
세종	-	-	-	-	-	-	-	-	-

표 25. 2016년 보험유형, 연령과 성별 신고현황

(단위 : 명)

연령 성 보험유형		총계	0-9		10-19		20-29		30-39		40-49		50-59		60-69		70-79		80+		미상		65+	
			남	여	남	여	남	여	남	여	남	여	남	여	남	여	남	여	남	여	남	여	남	여
총계		369	14	7	6	1	10	4	16	5	29	6	57	16	65	17	34	18	20	44			79	69
건강보험		258	14	6	6	1	6	4	13	5	18	4	28	10	38	14	24	16	15	36	-	-	51	57
산재보험		-	-	-	-	-	-	-	-	-	-	-	-	-	-	-	-	-	-	-	-	-	-	
의료 급여	계	75	0	0	0	0	3	0	1	0	9	1	18	5	19	2	7	1	3	6	0	0	17	8
	1종	67	-	-	-	-	3	-	1	-	9	1	16	4	15	1	7	1	3	6	-	-	16	8
	2종	8	-	-	-	-	-	-	-	-	-	-	2	1	4	1	-	-	-	-	-	-	1	-
일반		24	-	1	-	-	-	-	1	-	1	1	9	-	6	1	1	-	1	2	-	-	6	3
미상		4	-	-	-	-	-	-	-	-	-	-	1	-	-	-	2	1	-	-	-	-	2	1
기타		8	-	-	-	-	1	-	1	-	1	-	1	1	2	-	-	-	1	-	-	-	3	-

표 26. 2016년 보험유형과 발생주별 신고현황

(단위 : 명)

보험유형		주	총 계														
				1	2	3	4	5	6	7	8	9	10	11	12	13	14
총계		369	8	32	28	26	26	22	28	54	39	24	23	23	29	7	
건강보험		258	2	19	21	20	18	19	18	47	27	17	16	15	14	5	
산재보험		-	-	-	-	-	-	-	-	-	-	-	-	-	-	-	
의료 급여	계	75	5	7	5	3	6	3	8	5	8	6	5	3	10	1	
	1종	67	4	7	4	2	5	3	8	3	7	6	5	3	9	1	
	2종	8	1	-	1	1	1	-	-	2	1	-	-	-	1	-	
일반		24	1	2	2	2	1	-	1	1	3	1	2	3	4	1	
미상		4	-	2	-	-	-	-	1	-	-	-	-	-	1	-	
기타		8	-	2	-	1	1	-	-	1	1	-	-	2	-	-	

표 27. 2016년 진료결과와 발생시간별 신고현황

(단위 : 명)

보험유형	시간	총 계	00-03	03-06	06-09	09-12	12-15	15-18	18-21	21-24
총계		369	49	39	69	47	39	38	38	50
건강보험		258	45	25	45	31	28	23	30	31
산재보험		-	-	-	-	-	-	-	-	-
의료급여	계	75	2	8	18	12	5	11	6	13
	1종	67	2	8	17	11	4	8	5	12
	2종	8	-	-	1	1	1	3	1	1
일반		24	2	2	3	4	5	3	1	4
미상		4	-	-	1	-	-	1	-	2
기타		8	-	4	2	-	1	-	1	-

표 28. 2016년 지역과 보험유형별 신고현황

(단위 : 명)

지역	보험유형	총 계	건강보험	산재보험	의료급여			일반	미상	기타
					계	1종	2종			
전체		369	258	-	75	67	8	24	4	8
서울		25	13	-	10	9	1	2	-	-
부산		25	15	-	7	6	1	3	-	-
대구		9	4	-	4	4	-	-	-	1
인천		23	14	-	6	5	1	1	-	2
광주		7	7	-	-	-	-	-	-	-
대전		10	9	-	1	1	-	-	-	-
울산		8	8	-	-	-	-	-	-	-
경기		59	43	-	10	8	2	4	2	-
강원		26	21	-	3	3	-	2	-	-
충북		19	12	-	7	6	1	-	-	-
충남		36	22	-	7	7	-	5	1	1
전북		17	14	-	2	2	-	1	-	-
전남		32	21	-	7	7	-	3	1	-
경북		36	26	-	6	4	2	2	-	2
경남		29	24	-	4	4	-	-	-	1
제주		8	5	-	1	1	-	1	-	1
세종		-	-	-	-	-	-	-	-	-

표 29. 2016년 음주여부, 연령과 성별 신고현황

(단위 : 명)

연령 성	음주여부	총계	0-9		10-19		20-29		30-39		40-49		50-59		60-69		70-79		80+		미상		65+	
			남	여	남	여	남	여	남	여	남	여	남	여	남	여	남	여	남	여	남	여	남	여
총계		369	14	7	6	1	10	4	16	5	29	6	57	16	65	17	34	18	20	44			79	69
유		119	-	-	3	1	4	2	10	3	10	4	29	7	24	5	12	4	1	-	-	-	23	4
무		154	14	7	3	-	5	1	5	2	10	1	10	5	18	10	11	11	12	29	-	-	31	45
알수없음		96	-	-	-	-	1	1	1	-	9	1	18	4	23	2	11	3	7	15	-	-	25	20

표 30. 2016년 음주여부와 발생주별 신고현황

(단위 : 명)

음주여부\주	총 계	1	2	3	4	5	6	7	8	9	10	11	12	13	14
	총계	369	8	32	28	26	26	22	28	54	39	24	23	23	29
유	119	2	10	15	11	5	4	3	11	21	10	7	6	10	4
무	154	5	16	5	10	14	12	14	23	13	9	9	12	10	2
알수없음	96	1	6	8	5	7	6	11	20	5	5	7	5	9	1

표 31. 2016년 음주여부와 발생시간별 신고현황

(단위 : 명)

시간 음주여부	총 계	00-03	03-06	06-09	09-12	12-15	15-18	18-21	21-24
		총계	49	39	69	47	39	38	38
유	119	23	13	16	8	8	13	11	27
무	154	21	20	28	22	17	17	13	16
알수없음	96	5	6	25	17	14	8	14	7

표 32. 2016년 음주여부와 지역별 신고현황

(단위 : 명)

지역	음주여부	계	서울	부산	대구	인천	광주	대전	울산	경기	강원	충북	충남	전북	전남	경북	경남	제주	세종
			서울	부산	대구	인천	광주	대전	울산	경기	강원	충북	충남	전북	전남	경북	경남	제주	세종
총계		369	25	25	9	23	7	10	8	59	26	19	36	17	32	36	29	8	-
유		119	10	9	2	11	3	2	2	21	9	10	11	5	7	9	6	2	-
무		154	5	9	4	6	3	5	5	26	7	6	19	8	14	17	19	1	-
알수없음		96	10	7	3	6	1	3	1	12	10	3	6	4	11	10	4	5	-

표 33. 2016년 직업, 연령과 성별 신고현황

(단위 : 명)

직업	연령 성	총계	0-9		10-19		20-29		30-39		40-49		50-59		60-69		70-79		80+		미상		65+	
			남	여	남	여	남	여	남	여	남	여	남	여	남	여	남	여	남	여	남	여	남	여
총계		369	14	7	6	1	10	4	16	5	29	6	57	16	65	17	34	18	20	44	-	-	79	69
관리자		-	-	-	-	-	-	-	-	-	-	-	-	-	-	-	-	-	-	-	-	-	-	-
전문가 및 관련 종사자		1	-	-	-	-	-	-	-	-	1	-	-	-	-	-	-	-	-	-	-	-	-	-
사무종사자		7	-	-	-	-	1	-	3	-	1	-	2	-	-	-	-	-	-	-	-	-	-	-
서비스종사자		3	-	-	-	-	-	-	-	-	3	-	-	-	-	-	-	-	-	-	-	-	-	-
판매종사자		2	-	-	-	-	-	-	1	-	1	-	-	-	-	-	-	-	-	-	-	-	-	-
농림어업 숙련 종사자		23	-	-	-	-	-	-	-	-	1	-	4	-	8	1	5	1	2	1	-	-	11	3
기능원 및 관련 기능 종사자		3	-	-	-	-	-	-	1	-	1	-	1	-	-	-	-	-	-	-	-	-	-	-
장치기계조작 및 조립종사자		1	-	-	-	-	-	-	1	-	-	-	-	-	-	-	-	-	-	-	-	-	-	-
군인		-	-	-	-	-	-	-	-	-	-	-	-	-	-	-	-	-	-	-	-	-	-	-
주부		21	-	-	-	-	-	-	-	-	-	3	-	7	-	6	-	3	-	2	-	-	-	8
학생		12	-	1	6	1	2	2	-	-	-	-	-	-	-	-	-	-	-	-	-	-	-	-
무직 (노숙인제외)		186	10	2	-	-	5	1	4	-	7	-	24	6	29	9	22	12	16	39	-	-	50	54
노숙인		28	-	-	-	-	-	-	-	-	5	-	14	-	6	-	3	-	-	-	-	-	5	-
기타		82	4	4	-	-	2	1	6	5	9	3	12	3	22	1	4	2	2	2	-	-	13	4

표 34. 2016년 직업과 발생주별 신고현황

(단위 : 명)

주 직업	총 계	1	2	3	4	5	6	7	8	9	10	11	12	13	14
총계	369	8	32	28	26	26	22	28	54	39	24	23	23	29	7
관리자	-	-	-	-	-	-	-	-	-	-	-	-	-	-	-
전문가 및 관련 종사자	1	-	-	-	-	-	1	-	-	-	-	-	-	-	-
사무종사자	7	-	-	-	-	1	-	-	1	2	-	2	1	-	-
서비스종사자	3	-	-	-	1	-	-	-	-	-	-	-	1	-	1
판매종사자	2	-	1	-	-	-	-	1	-	-	-	-	-	-	-
농림어업 숙련 종사자	23	-	2	2	-	4	2	1	4	2	2	1	3	-	-
기능원 및 관련 기능 종사자	3	-	-	-	-	1	-	-	-	1	1	-	-	-	-
장치기계조작 및 조립종사자	1	-	-	-	-	-	-	-	-	-	-	1	-	-	-
군인	-	-	-	-	-	-	-	-	-	-	-	-	-	-	-
주부	21	1	1	3	2	-	-	3	2	1	2	1	4	1	-
학생	12	-	1	-	-	-	1	1	3	1	-	2	1	1	1
무직 (노숙인제외)	186	5	20	12	11	13	13	10	32	19	15	10	7	15	4
노숙인	28	2	4	3	6	1	-	1	1	4	-	2	1	2	1
기타	82	-	3	8	6	6	5	11	11	9	4	4	5	10	-

표 35. 2016년 직업과 발생시간별 신고현황

(단위 : 명)

직업 \ 시간	총 계	00-03	03-06	06-09	09-12	12-15	15-18	18-21	21-24
총계	369	49	39	69	47	39	38	38	50
관리자	-	-	-	-	-	-	-	-	-
전문가 및 관련 종사자	1	-	-	-	-	-	1	-	-
사무종사자	7	1	1	3	-	1	1	-	-
서비스종사자	3	-	2	-	-	-	-	-	1
판매종사자	2	1	-	-	-	-	1	-	-
농림어업 숙련 종사자	23	-	4	6	1	3	3	5	1
기능원 및 관련 기능 종사자	3	1	-	-	-	1	1	-	-
장치기계조작 및 조립종사자	1	1	-	-	-	-	-	-	-
군인	-	-	-	-	-	-	-	-	-
주부	21	1	1	4	3	2	3	2	5
학생	12	3	2	1		2	1	-	3
무직 (노숙인제외)	186	20	18	35	26	20	21	19	27
노숙인	28	2	3	7	3	1	3	3	6
기타	82	19	8	13	14	9	3	9	7

표 36. 2016년 직업과 지역별 신고현황

(단위 : 명)

지역 직업	계	서울	부산	대구	인천	광주	대전	울산	경기	강원	충북	충남	전북	전남	경북	경남	제주	세종
총 계	369	25	25	9	23	7	10	8	59	26	19	36	17	32	36	29	8	-
관리자	-	-	-	-	-	-	-	-	-	-	-	-	-	-	-	-	-	-
전문가 및 관련 종사자	1	-	-	-	1	-	-	-	-	-	-	-	-	-	-	-	-	-
사무종사자	7	-	-	-	1	-	-	-	-	1	-	1	-	-	2	2	-	-
서비스종사자	3	-	-	-	1	-	-	-	-	1	-	1	-	-	-	-	-	-
판매종사자	2	-	-	-	-	-	-	-	-	-	1	-	-	-	1	-	-	-
농림어업 숙련 종사자	23	-	-	-	-	-	1	1	1	2	-	3	-	5	4	4	2	-
기능원 및 관련 기능 종사자	3	-	-	-	-	-	-	-	1	-	-	1	1	-	-	-	-	-
장치기계조작 및 조립종사자	1	-	-	-	-	-	-	-	1	-	-	-	-	-	-	-	-	-
군인	-	-	-	-	-	-	-	-	-	-	-	-	-	-	-	-	-	-
주부	21	1	2	-	-	-	-	1	4	3	2	2	1	2	1	2	-	-
학생	12	1	1	-	-	-	-	2	1	1	-	3	2	-	1	-	-	-
무직 (노숙인제외)	186	6	16	6	13	3	8	1	31	10	11	15	10	19	18	15	4	-
노숙인	28	9	4	-	2	-	-	-	5	-	1	7	-	-	-	-	-	-
기타	82	8	2	3	5	4	1	3	15	8	4	3	3	6	9	6	2	-

■ 국소성 한랭손상 특성

표 37. 2016년 발생시기와 국소성 한랭손상 구분, 성과 연령별 신고현황

-계 속-

구분	총계	동상				비동결			기타
		소계	표재성	조직괴사	다발성 신체부위	소계	참호족· 침수족	동창	
총 계	72	58	30	5	23	6	1	5	8
주별	1	2	1	1	-	-	1	1	-
	2	2	2	1	1	-	0	-	-
	3	2	2	1	1	-	0	-	-
	4	2	1	-	-	1	0	-	1
	5	3	3	1	-	2	0	-	-
	6	2	2	1	1	-	0	-	-
	7	10	9	5	-	4	1	-	1
	8	12	10	5	-	5	1	-	1
	9	19	16	10	1	5	1	-	2
	10	6	4	2	-	2	0	-	2
	11	6	5	1	1	3	1	-	1
	12	3	1	-	-	1	0	-	2
	13	1	1	1	-	-	0	-	-
	14	2	1	1	-	-	1	-	1
월별	12	11	9	4	2	3	1	1	-
	1	45	38	22	2	14	3	-	3
	2	16	11	4	1	6	2	-	2
시간	00-03	15	14	10	2	2	0	-	-
	03-06	2	2	1	-	1	0	-	-
	06-09	17	12	6	1	5	1	-	1
	09-12	12	9	5	-	4	3	1	2
	12-15	8	7	3	-	4	0	-	-
	15-18	7	5	1	1	3	1	-	1
	18-21	5	5	3	-	2	0	-	-
	21-24	6	4	1	1	2	1	-	1

(단위 : 명)

구분		총계	성		연령										
			남	여	0-9	10-19	20-29	30-39	40-49	50-59	60-69	70-79	80+	미상	65+
총 계		72	53	19	1	4	21	4	6	13	6	13	4		20
주별	1	2	2	-	-	-	-	-	1	1	-	-	-	-	-
	2	2	-	2	-	-	-	-	-	-	-	2	-	-	2
	3	2	1	1	-	-	-	1	1	-	-	-	-	-	-
	4	2	2	-	-	1	1	-	-	-	-	-	-	-	-
	5	3	2	1	-	-	-	-	1	-	-	2	-	-	2
	6	2	1	1	-	-	-	-	-	-	1	1	-	-	1
	7	10	8	2	-	1	3	-	2	3	-	1	-	-	1
	8	12	10	2	1	-	6	-	-	5	-	-	-	-	-
	9	19	13	6	-	-	9	1	1	2	1	2	3	-	6
	10	6	5	1	-	-	-	2	-	-	1	2	1	-	4
	11	6	6	-	-	1	1	-	-	2	2	-	-	-	1
	12	3	1	2	-	-	-	-	-	-	-	3	-	-	3
	13	1	-	1	-	1	-	-	-	-	-	-	-	-	-
	14	2	2	-	-	-	1	-	-	-	1	-	-	-	-
월별	12	11	7	4	-	1	1	1	3	1	-	4	-	-	4
	1	45	34	11	1	1	18	1	3	10	3	5	3	-	10
	2	16	12	4	-	2	2	2	-	2	3	4	1	-	6
시간	00-03	15	9	6	-	-	7	1	-	4	2	1	-	-	2
	03-06	2	1	1	-	1	-	-	-	-	-	1	-	-	1
	06-09	17	13	4	-	1	5	-	1	2	1	6	1	-	8
	09-12	12	10	2	-	2	3	2	1	1	1	-	2	-	3
	12-15	8	5	3	-	-	1	1	1	1	1	3	-	-	3
	15-18	7	5	2	-	-	2	-	2	3	-	-	-	-	-
	18-21	5	5	-	-	-	1	-	1	-	-	2	1	-	3
	21-24	6	5	1	1	-	2	-	-	2	1	-	-	-	-

표 38. 2016년 성, 연령과 국소성 한랭손상 신고현황

(단위 : 명)

구분		총계	동상				비동결			기타
			소계	표재성	조직괴사	다발성 신체부위	소계	참호족· 침수족	동창	
총 계		72	58	30	5	23	6	1	5	8
성별	남	53	43	20	4	19	5	1	4	5
	여	19	15	10	1	4	1	-	1	3
연령	0-9	1	0	-	-	-	0	-	-	1
	10-19	4	3	2	-	1	0	-	-	1
	20-29	21	15	10	1	4	5	-	5	1
	30-39	4	4	2	-	2	0	-	-	-
	40-49	6	5	3	1	1	1	1	-	-
	50-59	13	12	4	1	7	0	-	-	1
	60-69	6	6	3	1	2	0	-	-	-
	70-79	13	9	4	1	4	0	-	-	4
	80+	4	4	2	-	2	0	-	-	-
	미상	-	-	-	-	-	-	-	-	-
	65+	20	16	8	1	7	0	-	-	4

표 39. 2016년 지역, 성과 국소성 한랭손상 신고현황

(단위 : 명)

지역	국소성 한랭 손상성	총계	동상				비동결			기타
			소계	표재성	조작과사	다발성 신체부위	소계	참호족 ·침수족	동창	
전국	계	72	58	30	5	23	6	1	5	8
	남	53	43	20	4	19	5	1	4	5
	여	19	15	10	1	4	1	-	1	3
서울	계	7	6	2	2	2	1	-	1	-
	남	7	6	2	2	2	1	-	1	-
	여	-	-	-	-	-	-	-	-	-
부산	계	1	-	-	-	-	-	-	-	1
	남	1	-	-	-	-	-	-	-	1
	여	-	-	-	-	-	-	-	-	-
대구	계	2	-	-	-	-	1	-	1	1
	남	1	-	-	-	-	1	-	1	-
	여	1	-	-	-	-	-	-	-	1
인천	계	2	2	2	-	-	-	-	-	-
	남	2	2	2	-	-	-	-	-	-
	여	-	-	-	-	-	-	-	-	-
광주	계	4	4	1	-	3	-	-	-	-
	남	4	4	1	-	3	-	-	-	-
	여	-	-	-	-	-	-	-	-	-
대전	계	-	-	-	-	-	-	-	-	-
	남	-	-	-	-	-	-	-	-	-
	여	-	-	-	-	-	-	-	-	-
울산	계	-	-	-	-	-	-	-	-	-
	남	-	-	-	-	-	-	-	-	-
	여	-	-	-	-	-	-	-	-	-
경기	계	18	13	8	-	5	4	1	3	1
	남	15	11	7	-	4	3	1	2	1
	여	3	2	1	-	1	1	-	1	-
강원	계	11	11	6	1	4	-	-	-	-
	남	9	9	5	1	3	-	-	-	-
	여	2	2	1	-	1	-	-	-	-
충북	계	3	3	1	1	1	-	-	-	-
	남	1	1	-	-	1	-	-	-	-
	여	2	2	1	1	-	-	-	-	-
충남	계	4	4	2	1	1	-	-	-	-
	남	3	3	1	1	1	-	-	-	-
	여	1	1	1	-	-	-	-	-	-
전북	계	3	1	-	-	1	-	-	-	2
	남	3	1	-	-	1	-	-	-	2
	여	-	-	-	-	-	-	-	-	-
전남	계	3	1	-	-	1	-	-	-	2
	남	1	-	-	-	-	-	-	-	1
	여	2	1	-	-	1	-	-	-	1
경북	계	8	8	4	-	4	-	-	-	-
	남	3	3	-	-	3	-	-	-	-
	여	5	5	4	-	1	-	-	-	-
경남	계	5	4	3	-	1	-	-	-	1
	남	2	2	1	-	1	-	-	-	-
	여	3	2	2	-	-	-	-	-	1
제주	계	1	1	1	-	-	-	-	-	-
	남	1	1	1	-	-	-	-	-	-
	여	-	-	-	-	-	-	-	-	-
세종	계	-	-	-	-	-	-	-	-	-
	남	-	-	-	-	-	-	-	-	-
	여	-	-	-	-	-	-	-	-	-

표 40. 2016년 지역, 성과 연령별 신고현황

(단위 : 명)

지역	성	연령	총계	0-9	10-19	20-29	30-39	40-49	50-59	60-69	70-79	80+	미상	65+
전국	계		72	1	4	21	4	6	13	6	13	4	-	20
	남		53	1	3	15	2	6	11	5	7	3	-	12
	여		19	-	1	6	2	-	2	1	6	1	-	8
서울	계		7	-	-	3	-	1	1	1	-	1	-	1
	남		7	-	-	3	-	1	1	1	-	1	-	1
	여		-	-	-	-	-	-	-	-	-	-	-	-
부산	계		1	1	-	-	-	-	-	-	-	-	-	-
	남		1	1	-	-	-	-	-	-	-	-	-	-
	여		-	-	-	-	-	-	-	-	-	-	-	-
대구	계		2	-	-	1	-	-	-	-	1	-	-	1
	남		1	-	-	1	-	-	-	-	-	-	-	-
	여		1	-	-	-	-	-	-	-	1	-	-	1
인천	계		2	-	-	-	-	-	-	1	1	-	-	1
	남		2	-	-	-	-	-	-	1	1	-	-	1
	여		-	-	-	-	-	-	-	-	-	-	-	-
광주	계		4	-	-	-	-	-	3	1	-	-	-	1
	남		4	-	-	-	-	-	3	1	-	-	-	1
	여		-	-	-	-	-	-	-	-	-	-	-	-
대전	계		-	-	-	-	-	-	-	-	-	-	-	-
	남		-	-	-	-	-	-	-	-	-	-	-	-
	여		-	-	-	-	-	-	-	-	-	-	-	-
울산	계		-	-	-	-	-	-	-	-	-	-	-	-
	남		-	-	-	-	-	-	-	-	-	-	-	-
	여		-	-	-	-	-	-	-	-	-	-	-	-
경기	계		18	-	1	8	1	1	4	1	2	-	-	3
	남		15	-	1	7	1	1	3	-	2	-	-	2
	여		3	-	-	1	-	-	1	1	-	-	-	1
강원	계		11	-	1	3	-	3	2	-	1	1	-	2
	남		9	-	1	2	-	3	2	-	1	-	-	1
	여		2	-	-	1	-	-	-	-	-	1	-	1
충북	계		3	-	-	-	-	-	-	-	2	1	-	3
	남		1	-	-	-	-	-	-	-	-	1	-	1
	여		2	-	-	-	-	-	-	-	2	-	-	2
충남	계		4	-	-	2	-	1	1	-	-	-	-	-
	남		3	-	-	1	-	1	1	-	-	-	-	-
	여		1	-	-	1	-	-	-	-	-	-	-	-
전북	계		3	-	-	1	-	-	-	-	2	-	-	2
	남		3	-	-	1	-	-	-	-	2	-	-	2
	여		-	-	-	-	-	-	-	-	-	-	-	-
전남	계		3	-	1	-	1	-	-	-	1	-	-	1
	남		1	-	1	-	-	-	-	-	-	-	-	-
	여		2	-	-	-	1	-	-	-	1	-	-	1
경북	계		8	-	-	3	-	-	1	1	3	-	-	3
	남		3	-	-	-	-	-	1	1	1	-	-	1
	여		5	-	-	3	-	-	-	-	2	-	-	2
경남	계		5	-	1	-	2	-	1	1	-	-	-	1
	남		2	-	-	-	1	-	-	1	-	-	-	1
	여		3	-	1	-	1	-	1	-	-	-	-	-
제주	계		1	-	-	-	-	-	-	-	-	1	-	1
	남		1	-	-	-	-	-	-	-	-	1	-	1
	여		-	-	-	-	-	-	-	-	-	-	-	-
세종	계		-	-	-	-	-	-	-	-	-	-	-	-
	남		-	-	-	-	-	-	-	-	-	-	-	-
	여		-	-	-	-	-	-	-	-	-	-	-	-

표 41. 2015년 지역과 발생시간별 신고현황

(단위 : 명)

지역 \ 시간	총 계	00-03	03-06	06-09	09-12	12-15	15-18	18-21	21-24
전국	72	15	2	17	12	8	7	5	6
서울	7	2	-	-	1	1	2	-	1
부산	1	-	-	-	-	-	-	-	1
대구	2	-	-	2	-	-	-	-	-
인천	2	-	-	-	-	-	-	1	1
광주	4	-	-	2	-	-	-	-	2
대전	-	-	-	-	-	-	-	-	-
울산	-	-	-	-	-	-	-	-	-
경기	18	6	1	3	4	1	2	-	1
강원	11	1	-	2	2	2	1	3	-
충북	3	-	1	1	-	-	-	1	-
충남	4	1	-	2	-	-	1	-	-
전북	3	-	-	2	1	-	-	-	-
전남	3	1	-	1	-	1	-	-	-
경북	8	4	-	1	1	2	-	-	-
경남	5	-	-	-	3	1	1	-	-
제주	1	-	-	1	-	-	-	-	-
세종	-	-	-	-	-	-	-	-	-

표 42. 2016년 진료결과와 국소성 한랭손상 신고현황

(단위 : 명)

구분	총계	동상				비동결			기타
		소계	표재성	조직괴사	다발성 신체부위	소계	참호족·침수족	동창	
총 계	72	58	30	5	23	6	1	5	8
퇴원	46	38	20	1	17	6	1	5	2
입원	계	20	16	8	4	4	-	-	4
	일반병실	16	13	6	4	3	-	-	3
	중환자실	4	3	2	-	1	-	-	1
전원	6	4	2	-	2	-	-	-	2
무단퇴원	-	-	-	-	-	-	-	-	-
사망	-	-	-	-	-	-	-	-	-

표 43. 2016년 진료결과, 연령과 성별 신고현황

(단위 : 명)

진료결과\연령 성		총계	0-9		10-19		20-29		30-39		40-49		50-59		60-69		70-79		80+		미상		65+	
			남	여	남	여	남	여	남	여	남	여	남	여	남	여	남	여	남	여	남	여	남	여
총계		72	1	-	3	1	11	5	4	5	7	-	13	1	11	3	3	1	-	3	-	-	12	8
퇴원		46	1	-	3	-	11	6	1	2	6	-	8	1	4	-	2	-	1	-	-	-	5	-
입원	계	20	-	-	-	1	4	-	-	-	-	-	3	1	1	1	4	3	2	-	-	-	6	4
	일반병실	16	-	-	-	1	4	-	-	-	-	-	3	1	1		2	2	2	-	-	-	4	2
	중환자실	4	-	-	-	-	-	-	-	-	-	-	-	-	-	1	2	1	-	-	-	-	2	2
전원		6	-	-	-	-	-	-	1	-	-	-	-	-	-	-	1	3	-	1	-	-	1	4
무단퇴원		-	-	-	-	-	-	-	-	-	-	-	-	-	-	-	-	-	-	-	-	-	-	-
사망		-	-	-	-	-	-	-	-	-	-	-	-	-	-	-	-	-	-	-	-	-	-	-

표 44. 2015년 진료결과와 발생주별 신고현황

(단위 : 명)

진료결과	주	총 계	1	2	3	4	5	6	7	8	9	10	11	12	13	14
			1	2	3	4	5	6	7	8	9	10	11	12	13	14
총계		72	2	2	2	2	3	2	10	12	19	6	6	3	1	2
퇴원		46	1	-	2	2	2	-	9	12	9	2	5	-	-	2
입원	계	20	1	1	0	0	1	2	1	0	8	3	1	1	1	-
	일반병실	16	1	1	-	-	1	1	1	-	7	2	1	-	1	-
	중환자실	4	-	-	-	-	-	1	-	-	1	1	-	1	-	-
전원		6	-	1	-	-	-	-	-	-	2	1	-	2	-	-
무단퇴원			-	-	-	-	-	-	-	-	-	-	-	-	-	-
사망			-	-	-	-	-	-	-	-	-	-	-	-	-	-

표 45. 2016년 진료결과와 발생시간별 신고현황

(단위 : 명)

진료결과	시간	총 계	00-03	03-06	06-09	09-12	12-15	15-18	18-21	21-24
총계		72	15	2	17	12	8	7	5	6
퇴원		46	7	1	11	9	4	6	3	5
입원	계	20	8	0	5	1	2	1	2	1
	일반병실	16	7		3	1	1	1	2	1
	중환자실	4	1		2		1			
전원		6		1	1	2	2			
무단퇴원										
사망										

표 46. 2016년 지역과 진료결과별 신고현황

(단위 : 명)

지역	진료결과	총 계	퇴원	입원			전원	무단퇴원	사망
				계	일반병실	중환자실			
전체		72	46	20	16	4	6		
서울		7	4	4	3	-	-	-	-
부산		1	1	-	-	-	-	-	-
대구		2	1	1	-	-	1	-	-
인천		2	1	2	1	-	-	-	-
광주		4	4	2	-	-	-	-	-
대전		-	-	-	-	-	-	-	-
울산		-	-	1	-	-	-	-	-
경기		18	13	4	3	1	1	-	-
강원		11	9	-	1	-	1	-	-
충북		3	-	-	2	-	1	-	-
충남		4	3	3	1	-	-	-	-
전북		3	1	-	1	1	-	-	-
전남		3	2	1	-	-	1	-	-
경북		8	5	2	1	2	-	-	-
경남		5	2	-	2	-	1	-	-
제주		1	-	-	1	-	-	-	-
세종		-	-	-	-	-	-	-	-

표 47. 2016년 발생장소, 국소성 한랭손상 신고현황

(단위 : 명)

장소 \ 국소성 한랭손상		총계	동상				비동결			기타
			소계	표재성	조직괴사	다발성 신체부위	소계	참호족·침 수족	동창	
총계		72	58	30	5	23	6	1	5	8
실 내	계	16	9	6	-	3	2	-	2	5
	집	8	3	1	-	2	-	-	-	5
	건물	-	-	-	-	-	-	-	-	-
	작업장	6	5	5	-	-	1	-	1	-
	스케이트장	-	-	-	-	-	-	-	-	-
	기타	2	1	-	-	1	1	-	1	-
실 외	계	56	49	24	5	20	4	1	3	3
	작업장	4	4	3	-	1	-	-	-	-
	스키장	3	2	1	-	1	1	-	1	-
	스케이트장	-	-	-	-	-	-	-	-	-
	운동장 (공원)	1	-	-	-	-	1	1	-	-
	논/밭	3	3	1	1	1	-	-	-	-
	산	19	19	8	-	11	-	-	-	-
	강가, 해변	-	-	-	-	-	-	-	-	-
	길가	12	11	6	2	3	1	-	1	-
	주거지주변	6	4	2	-	2	1	-	1	1
	기타	8	6	3	2	1	-	-	-	2

표 48. 2016년 발생장소, 연령과 성별 신고현황

(단위 : 명)

장소 \ 연령 성		총계	0-9		10-19		20-29		30-39		40-49		50-59		60-69		70-79		80+		미상		65+	
			남	여	남	여	남	여	남	여	남	여	남	여	남	여	남	여	남	여	남	여	남	여
총계		72	1	-	3	1	15	6	2	2	6	-	11	2	5	1	7	6	3	1	-	-	12	8
실 내	계	16	1	-	-	-	3	4	-	-	-	-	1	1	-	1	2	2	1	-	-	-	3	3
	집	8	1	-	-	-	-	-	-	-	-	-	1	1	-	1	2	2	-	-	-	-	2	3
	건물	-	-	-	-	-	-	-	-	-	-	-	-	-	-	-	-	-	-	-	-	-	-	-
	작업장	6	-	-	-	-	1	4	-	-	-	-	-	-	-	-	-	-	1	-	-	-	1	-
	스케이트장	-	-	-	-	-	-	-	-	-	-	-	-	-	-	-	-	-	-	-	-	-	-	-
	기타	2	-	-	-	-	2	-	-	-	-	-	-	-	-	-	-	-	-	-	-	-	-	-
실 외	계	56	-	-	3	1	12	2	2	2	6	-	10	1	5	-	5	4	2	1	-	-	9	5
	작업장	4	-	-	-	-	1	-	-	-	-	-	2	-	1	-	-	-	-	-	-	-	-	-
	스키장	3	-	-	1	-	2	-	-	-	-	-	-	-	-	-	-	-	-	-	-	-	-	-
	스케이트장	-	-	-	-	-	-	-	-	-	-	-	-	-	-	-	-	-	-	-	-	-	-	-
	운동장 (공원)	1	-	-	-	-	-	-	-	-	1	-	-	-	-	-	-	-	-	-	-	-	-	-
	논/밭	3	-	-	-	-	-	-	-	-	-	-	-	-	1	-	-	2	-	-	-	-	-	2
	산	19	-	-	1	1	4	1	-	-	2	-	6	1	1	-	2	-	-	-	-	-	3	-
	강가, 해변	-	-	-	-	-	-	-	-	-	-	-	-	-	-	-	-	-	-	-	-	-	-	-
	길가	12	-	-	-	-	2	-	-	2	1	-	2	-	1	-	3	-	1	-	-	-	4	-
	주거지주변	6	-	-	1	-	1	-	-	-	-	-	-	-	1	-	-	1	1	1	-	-	2	2
	기타	8	-	-	-	-	2	1	2	-	2	-	-	-	-	-	-	1	-	-	-	-	-	1

표 49. 2016년 발생장소와 발생주별 신고현황

(단위 : 명)

장소	주	총계	1	2	3	4	5	6	7	8	9	10	11	12	13	14
		총계	2	2	2	2	3	2	10	12	19	6	6	3	1	2
실 내	계	16	-	-	-	1	1	-	1	2	7	2	-	1	-	1
	집	8	-	-	-	-	1	-	-	1	3	2	-	1	-	-
	건물	-	-	-	-	-	-	-	-	-	-	-	-	-	-	-
	작업장	6	-	-	-	-	-	-	1	1	4	-	-	-	-	-
	스케이트장	-	-	-	-	-	-	-	-	-	-	-	-	-	-	-
	기타	2	-	-	-	1	-	-	-	-	-	-	-	-	-	1
실 외	계	56	2	2	2	1	2	2	9	10	12	4	6	2	1	1
	작업장	4	-	-	-	-	-	-	-	2	1	-	-	-	-	1
	스키장	3	-	-	-	-	-	-	-	1	1	-	1	-	-	-
	스케이트장	-	-	-	-	-	-	-	-	-	-	-	-	-	-	-
	운동장 (공원)	1	1	-	-	-	-	-	-	-	-	-	-	-	-	-
	논/밭	3	-	2	-	-	-	-	-	-	-	-	1	-	-	-
	산	19	-	-	-	-	-	-	8	4	3	-	2	1	1	-
	강가, 해변	-	-	-	-	-	-	-	-	-	-	-	-	-	-	-
	길가	12	1	-	1	-	2	1	1	2	1	2	1	-	-	-
	주거지주변	6	-	-	-	1	-	1	-	-	2	1	1	-	-	-
	기타	8	-	-	1	-	-	-	-	1	4	1	-	1	-	-

표 50. 2016년 발생장소와 발생시간별 신고현황

(단위 : 명)

장소 \ 시간		총계	00-03	03-06	06-09	09-12	12-15	15-18	18-21	21-24
총계		72	15	2	17	12	8	7	5	6
실 내	계	16	5	-	4	2	1	2	-	2
	집	8	2	-	3	-	1	1	-	1
	건물	-	-	-	-	-	-	-	-	-
	작업장	6	3	-	1	1	-	-	-	1
	스케이트장	-	-	-	-	-	-	-	-	-
	기타	2	-	-	-	1	-	1	-	-
실 외	계	56	10	2	13	10	7	5	5	4
	작업장	4	1	-	2	-	-	-	-	1
	스키장	3	-	-	-	3	-	-	-	-
	스케이트장	-	-	-	-	-	-	-	-	-
	운동장 (공원)	1	-	-	-	1	-	-	-	-
	논/밭	3	-	1	1	-	1	-	-	-
	산	19	3	1	3	2	4	2	2	2
	강가, 해변	-	-	-	-	-	-	-	-	-
	길가	12	5	-	3	-	1	1	2	-
	주거지주변	6	-	-	3	2	-	-	1	-
	기타	8	1	-	1	2	1	2	-	1

표 51. 2016년 지역과 발생장소별 신고현황

(단위 : 명)

지역	장소 총계	실 내						실 외										
		계	집	건물	작업장	스케이 트장	기타	계	작업장	스키장	스케이 트장	운동장 (공원)	논/밭	산	강가, 해변	길가	주거지 주변	기타
전체	72	16	8	-	6	-	2	56	4	3	-	1	3	19	-	12	6	8
서울	7	2	-	-	1	-	1	5	-	-	-	-	-	1	-	3	-	1
부산	1	1	1	-	-	-	-	-	-	-	-	-	-	-	-	-	-	-
대구	2	1	1	-	-	-	-	1	-	-	-	-	-	-	-	-	1	-
인천	2	-	-	-	-	-	-	2	1	-	-	-	-	-	-	1	-	-
광주	4	-	-	-	-	-	-	4	1	-	-	-	-	3	-	-	-	-
대전	-	-	-	-	-	-	-	-	-	-	-	-	-	-	-	-	-	-
울산	-	-	-	-	-	-	-	-	-	-	-	-	-	-	-	-	-	-
경기	18	4	1	-	2	-	1	14	-	1	-	1	-	8	-	2	-	2
강원	11	1	1	-	-	-	-	10	1	1	-	-	-	4	-	2	1	1
충북	3	-	-	-	-	-	-	3	-	-	-	-	2	-	-	-	1	-
충남	4	-	-	-	-	-	-	4	1	-	-	-	-	-	-	1	-	2
전북	3	2	2	-	-	-	-	1	-	1	-	-	-	-	-	-	-	-
전남	3	-	-	-	-	-	-	3	-	-	-	-	-	-	-	1	1	1
경북	8	4	1	-	3	-	-	4	-	-	-	-	1	2	-	-	1	-
경남	5	1	1	-	-	-	-	4	-	-	-	-	-	1	-	1	1	1
제주	1	-	-	-	-	-	-	1	-	-	-	-	-	-	-	1	-	-
세종	-	-	-	-	-	-	-	-	-	-	-	-	-	-	-	-	-	-

표 52. 2016년 내원수단과 국소성 한랭손상 구분별 신고현황

(단위 : 명)

수단	국소성 한랭손상 구분	총계	동상				비동결			기타
			소계	표재성	조직괴사	다발성 신체부위	소계	참호족· 침수족	동창	
총계		72	58	30	5	23	6	1	5	8
119 구급차		18	12	6	2	4	1	1	-	5
사설 구급차		2	2	-	1	1	-	-	-	-
자가용 (타인운전)		20	16	11	1	4	3	-	3	1
자가용 (본인운전)		17	17	7	-	10	-	-	-	-
도보		2	2	1	-	1	-	-	-	-
대중교통		4	2	1	-	1	1		1	1
자전거/ 오토바이		-	-	-	-	-	-	-	-	-
기타		9	7	4	1	2	1	-	1	1

표 53. 2016년 내원수단과 연령과 성별 신고현황

(단위 : 명)

수단	연령 성	총계	0-9		10-19		20-29		30-39		40-49		50-59		60-69		70-79		80+		미상		65+	
			남	여	남	여	남	여	남	여	남	여	남	여	남	여	남	여	남	여	남	여	남	여
총계		72	1		3	1	15	6	2	2	6		11	2	5	1	7	6	3	1			12	8
119 구급차		18	-	-	-	-	1	-	1	-	3	-	1	1	-	1	6	2	2	-	-	-	8	3
사설 구급차		2	-	-	-	-	-	-	-	-	-	-	-	-	1	-	-	1	-	-	-	-	-	1
자가용 (타인운전)		20	1	-	1	1	5	6	-	1	-	-	1	-	1	-	-	2	-	1	-	-	-	3
자가용 (본인운전)		17	-	-	-	-	3	-	1	-	3	-	8	-	2	-	-	-	-	-	-	-	2	-
도보		2	-	-	-	-	1	-	-	-	-	-	-	-	1	-	-	-	-	-	-	-	-	-
대중교통		4	-	-	1	-	1	-	-	1	-	-	-	-	-	-	-	-	1	-	-	-	1	-
자전거/ 오토바이		-	-	-	-	-	-	-	-	-	-	-	-	-	-	-	-	-	-	-	-	-	-	-
기타		9	-	-	1	-	4	-	-	-	-	-	1	1	-	-	1	1	-	-	-	-	1	1

표 54. 2016년 내원수단과 발생주별 신고현황

(단위 : 명)

수단 \ 주	총 계	1	2	3	4	5	6	7	8	9	10	11	12	13	14
총계	72	2	2	2	2	3	2	10	12	19	6	6	3	1	2
119 구급차	18	1	-	1	-	2	-	2	-	4	4	1	3	-	-
사설 구급차	2	-	-	-	-	1	1	-	-	-	-	-	-	-	-
자가용 (타인운전)	20	-	1	1	1	-	1	3	4	6	-	1	-	1	1
자가용 (본인운전)	17	-	-	-	-	-	-	5	6	3	1	2	-	-	-
도보	2	-	-	-	-	-	-	-	-	1	-	-	-	-	1
대중교통	4	-	-	-	1	-	-	-	-	1	1	1	-	-	-
자전거/ 오토바이	-	-	-	-	-	-	-	-	-	-	-	-	-	-	-
기타	9	1	1	-	-	-	-	-	2	4	-	1	-	-	-

표 55. 2016년 내원수단과 발생시간별 신고현황

(단위 : 명)

수단 \ 시간	총 계	00-03	03-06	06-09	09-12	12-15	15-18	18-21	21-24
총계	72	15	2	17	12	8	7	5	6
119 구급차	18	2	-	6	2	3	2	3	-
사설 구급차	2	2	-	-	-	-	-	-	-
자가용 (타인운전)	20	4	2	3	4	3	1	-	3
자가용 (본인운전)	17	2	-	4	4	2	2	1	2
도보	2	-	-	1	-	-	-	-	1
대중교통	4	1	-	2	1	-	-	-	-
자전거/ 오토바이	-	-	-	-	-	-	-	-	-
기타	9	4	-	1	1	-	2	1	-

표 56. 2016년 지역과 내원수단별 신고현황

(단위 : 명)

지역 \ 수단	총 계	119 구급차	사설 구급차	자가용 (타인운전)	자가용 (본인운전)	도보	대중 교통	자전거/ 오토바이	기타
전체	72	18	2	20	17	2	4	-	9
서울	7	-	1	2	1	-	1	-	2
부산	1	-	-	1	-	-	-	-	-
대구	2	1	-	-	-	-	1	-	-
인천	2	1	-	-	-	1	-	-	-
광주	4	-	-	-	4	-	-	-	-
대전	-	-	-	-	-	-	-	-	-
울산	-	-	-	-	-	-	-	-	-
경기	18	4	-	5	5	-	-	-	4
강원	11	3	-	3	3	-	-	-	2
충북	3	1	-	1	-	-	-	-	1
충남	4	1	-	1	1	1	-	-	-
전북	3	2	-	-	1	-	-	-	-
전남	3	1	-	-	-	-	2	-	-
경북	8	1	1	5	1	-	-	-	-
경남	5	2	-	2	1	-	-	-	-
제주	1	1	-	-	-	-	-	-	-
세종	-	-	-	-	-	-	-	-	-

표 57. 2016년 보험유형과 국소성 한랭손상구분별 신고현황

(단위 : 명)

보험유형 \ 국소성 한랭손상		총계	동상				비동결			기타
			소계	표재성	조직괴사	다발성 신체부위	소계	참호족· 침수족	동창	
총계		72	58	30	5	23	6	1	5	8
건강보험		60	49	24	3	22	5	1	4	6
산재보험		-	-	-	-	-	-	-	-	-
의료급여	계	3	2	1	-	1	-	-	-	1
	1종	3	2	1	-	1	-	-	-	1
	2종	-	-	-	-	-	-	-	-	-
일반		5	4	2	2	-	1	-	1	-
미상		-	-	-	-	-	-	-	-	-
기타		4	3	3	-	-	1	-	-	1

표 58. 2016년 보험유형, 연령과 성별 신고현황

(단위 : 명)

보험유형	연령 성	총계	0-9		10-19		20-29		30-39		40-49		50-59		60-69		70-79		80+		미상		65+	
			남	여	남	여	남	여	남	여	남	여	남	여	남	여	남	여	남	여	남	여	남	여
			남	여	남	여	남	여	남	여	남	여	남	여	남	여	남	여	남	여	남	여	남	여
총계		72	1	-	3	1	15	6	2	2	6	-	11	2	5	1	7	6	3	1	-	-	12	8
건강보험		60	1	-	3	1	10	6	2	2	5	-	9	1	4	1	6	5	3	1	-	-	11	7
산재보험		-	-	-	-	-	-	-	-	-	-	-	-	-	-	-	-	-	-	-	-	-	-	-
의료급여	계	3	-	-	-	-	-	-	-	-	-	-	1	1	-	-	-	1	-	-	-	-	-	-
	1종	3	-	-	-	-	-	-	-	-	-	-	1	1	-	-	-	1	-	-	-	-	-	1
	2종	-	-	-	-	-	-	-	-	-	-	-	-	-	-	-	-	-	-	-	-	-	-	-
일반		5	-	-	-	-	2	-	-	-	1	-	1	-	1	-	-	-	-	-	-	-	-	-
미상		-	-	-	-	-	-	-	-	-	-	-	-	-	-	-	-	-	-	-	-	-	-	-
기타		4	-	-	-	-	3	-	-	-	-	-	-	-	-	-	1	-	-	-	-	-	1	-

표 59. 2016년 보험유형과 발생주별 신고현황

(단위 : 명)

보험유형	주	총계	1	2	3	4	5	6	7	8	9	10	11	12	13	14
			1	2	3	4	5	6	7	8	9	10	11	12	13	14
총계		72	2	2	2	2	3	2	10	12	19	6	6	3	1	2
건강보험		60	1	2	2	2	2	1	7	11	15	6	5	3	1	2
산재보험		-	-	-	-	-	-	-	-	-	-	-	-	-	-	-
의료급여	계	3	1	-	-	-	1	-	-	-	1	-	-	-	-	-
	1종	3	1	-	-	-	1	-	-	-	1	-	-	-	-	-
	2종	-	-	-	-	-	-	-	-	-	-	-	-	-	-	-
일반		5	-	-	-	-	-	1	2	1	-	-	1	-	-	-
미상		-	-	-	-	-	-	-	-	-	-	-	-	-	-	-
기타		4	-	-	-	-	-	-	1	-	3	-	-	-	-	-

표 60. 2016년 진료결과와 발생시간별 신고현황

(단위 : 명)

보험유형	시간	총 계	00-03	03-06	06-09	09-12	12-15	15-18	18-21	21-24
			00-03	03-06	06-09	09-12	12-15	15-18	18-21	21-24
총계		72	15	2	17	12	8	7	5	6
건강보험		60	8	2	17	12	8	5	2	6
산재보험		-	-	-	-	-	-	-	-	-
의료급여	계	3	-	-	-	-	-	-	-	-
	1종	3	2	-	-	-	-	1	-	-
	2종	-	-	-	-	-	-	-	-	-
일반		5	2	-	-	-	-	1	2	-
미상		-	-	-	-	-	-	-	-	-
기타		4	3	-	-	-	-	-	1	-

표 61. 2016년 지역과 보험유형별 신고현황

(단위 : 명)

지역	보험유형	총 계	건강보험	산재보험	의료급여			일반	미상	기타
					계	1종	2종			
전체		72	60	-	3	3	-	5	-	4
서울		7	4	-	1	1	-	2	-	-
부산		1	1	-	-	-	-	-	-	-
대구		2	2	-	-	-	-	-	-	-
인천		2	1	-	-	-	-	-	-	1
광주		4	4	-	-	-	-	-	-	-
대전		-	-	-	-	-	-	-	-	-
울산		-	-	-	-	-	-	-	-	-
경기		18	15	-	-	-	-	-	-	3
강원		11	9	-	-	-	-	2	-	-
충북		3	3	-	-	-	-	-	-	-
충남		4	3	-	-	-	-	1	-	-
전북		3	3	-	-	-	-	-	-	-
전남		3	3	-	-	-	-	-	-	-
경북		8	7	-	1	1	-	-	-	-
경남		5	4	-	1	1	-	-	-	-
제주		1	1	-	-	-	-	-	-	-
세종		-	-	-	-	-	-	-	-	-

표 62. 2016년 음주여부와 국소성 한랭손상구분별 신고현황

(단위 : 명)

음주여부	국소성 한랭손상 구분	총계	동상				비동결			기타
			소계	표재성	조직괴사	다발성 신체부위	소계	참호족· 침수족	동창	
총계		72	58	30	5	23	6	1	5	8
유		2	1	1	-	-	-	-	-	1
무		47	40	21	3	16	3	-	3	4
알수없음		23	17	8	2	7	3	1	2	3

표 63. 2016년 음주여부, 연령과 성별 신고현황

(단위 : 명)

음주여부	연령 성	총계	0-9		10-19		20-29		30-39		40-49		50-59		60-69		70-79		80+		미상		65+	
			남	여	남	여	남	여	남	여	남	여	남	여	남	여	남	여	남	여	남	여	남	여
			남	여	남	여	남	여	남	여	남	여	남	여	남	여	남	여	남	여	남	여	남	여
총계		72	1	-	3	1	15	6	2	2	6	-	11	2	5	1	7	6	3	1	-	-	12	8
유		2	-	-	-	-	2	-	-	-	-	-	-	-	-	-	-	-	-	-	-	-	-	-
무		47	1	-	2	1	10	6	1	2	3	-	7	1	4	-	3	3	2	1	-	-	7	4
알수없음		23	-	-	1	-	3	-	1	-	3	-	4	1	1	1	4	3	1	-	-	-	5	4

표 64. 2016년 음주여부와 발생주별 신고현황

(단위 : 명)

음주여부	주	총 계	1	2	3	4	5	6	7	8	9	10	11	12	13	14
총계		72	2	2	2	2	3	2	10	12	19	6	6	3	1	2
유		2	-	-	-	-	-	-	-	1	1	-	-	-	-	-
무		47	-	-	2	1	2	1	6	10	15	2	4	2	1	1
알수없음		23	2	2	-	1	1	1	4	1	3	4	2	1	-	1

표 65. 2016년 음주여부 발생시간별 신고현황

(단위 : 명)

음주여부	시간	총 계	00-03	03-06	06-09	09-12	12-15	15-18	18-21	21-24
총계		72	15	2	17	12	8	7	5	6
유		2	2	-	-	-	-	-	-	-
무		47	10	1	12	7	5	4	4	4
알수없음		23	3	1	5	5	3	3	1	2

표 66. 2016년 음주여부 지역별 신고현황

(단위 : 명)

음주여부 \ 지역	계	서울	부산	대구	인천	광주	대전	울산	경기	강원	충북	충남	전북	전남	경북	경남	제주	세종
총계	72	7	1	2	2	4	-	-	18	11	3	4	3	3	8	5	1	-
유	2	-	-	-	-	-	-	-	2	-	-	-	-	-	-	-	-	-
무	47	3	1	2	1	2	-	-	9	9	1	4	1	2	8	4	-	-
알수없음	23	4	-	-	1	2	-	-	7	2	2	-	2	1	-	1	1	-

표 67. 2016년 직업과 국소성 한랭손상구분별 신고현황

(단위 : 명)

직업 \ 국소성 한랭손상 구분	총계	동상				비동결			기타
		소계	표재성	조직괴사	다발성 신체부위	소계	참호족· 침수족	동창	
총계	72	58	30	5	23	6	1	5	8
관리자	-	-	-	-	-	-	-	-	-
전문가 및 관련 종사자	1	1	1	-	-	-	-	-	-
사무종사자	1	1	-	-	1	-	-	-	-
서비스종사자	5	3	3	-	-	2	-	2	-
판매종사자	1	1	1	-	-	-	-	-	-
농림어업 숙련 종사자	6	6	4	-	2	-	-	-	-
기능원 및 관련 기능 종사자	3	3	2	-	1	-	-	-	-
장치기계조작 및 조립종사자	1	1	-	-	1	-	-	-	-
군인	3	2	2	-	-	1	-	1	-
주부	3	3	1	-	2	-	-	-	-
학생	9	7	3	1	3	1	-	1	1
무직 (노숙인제외)	16	13	5	1	7	-	-	-	3
노숙인	3	2	-	2	-	1	1	-	-
기타	20	15	8	1	6	1	-	1	4

표 68. 2016년 직업, 연령과 성별 신고현황

(단위 : 명)

직업 \ 연령 성	총계	0-9		10-19		20-29		30-39		40-49		50-59		60-69		70-79		80+		미상		65+	
		남	여	남	여	남	여	남	여	남	여	남	여	남	여	남	여	남	여	남	여	남	여
총계	72	1		3	1	15	6	2	2	6		11	2	5	1	7	6	3	1			12	8
관리자	-	-	-	-	-	-	-	-	-	-	-	-	-	-	-	-	-	-	-	-	-	-	-
전문가 및 관련 종사자	1	-	-	-	-	-	-	1	-	-	-	-	-	-	-	-	-	-	-	-	-	-	-
사무종사자	1	-	-	-	-	-	-	-	-	1	-	-	-	-	-	-	-	-	-	-	-	-	-
서비스종사자	5	-	-	-	-	1	1	-	1	1	-	-	-	1	-	-	-	-	-	-	-	-	-
판매종사자	1	-	-	-	-	-	-	-	-	-	-	-	-	-	-	-	-	1	-	-	-	1	-
농림어업 숙련 종사자	6	-	-	-	-	-	4	-	-	-	-	-	-	2	-	-	-	-	-	-	-	1	-
기능원 및 관련 기능 종사자	3	-	-	-	-	1	-	-	-	-	-	2	-	-	-	-	-	-	-	-	-	-	-
장치기계조작 및 조립종사자	1	-	-	-	-	1	-	-	-	-	-	-	-	-	-	-	-	-	-	-	-	-	-
군인	3	-	-	-	-	3	-	-	-	-	-	-	-	-	-	-	-	-	-	-	-	-	-
주부	3	-	-	-	-	-	-	-	1	-	-	-	1	-	1	-	-	-	-	-	-	-	1
학생	9	-	-	3	1	5	-	-	-	-	-	-	-	-	-	-	-	-	-	-	-	-	-
무직 (노숙인제외)	16	-	-	-	-	-	-	1	-	-	-	1	-	-	-	6	5	2	1	-	-	8	6
노숙인	3	-	-	-	-	-	-	-	-	1	-	1	-	1	-	-	-	-	-	-	-	-	-
기타	20	1	-	-	-	4	1	-	-	3	-	7	1	1	-	1	1	-	-	-	-	2	1

표 69. 2016년 직업과 발생주별 신고현황

(단위 : 명)

직업 \ 주	총계	1	2	3	4	5	6	7	8	9	10	11	12	13	14
총계	72	2	2	2	2	3	2	10	12	19	6	6	3	1	2
관리자	-	-	-	-	-	-	-	-	-	-	-	-	-	-	-
전문가 및 관련 종사자	1	-	-	-	-	-	-	-	-	1	-	-	-	-	-
사무종사자	1	-	-	-	-	-	-	1	-	-	-	-	-	-	-
서비스종사자	5	-	-	1	-	-	-	1	-	2	-	-	-	-	1
판매종사자	1	-	-	-	-	-	-	-	-	1	-	-	-	-	-
농림어업 숙련 종사자	6	-	-	-	-	-	-	-	1	3	-	2	-	-	-
기능원 및 관련 기능 종사자	3	-	-	-	-	-	-	-	3	-	-	-	-	-	-
장치기계조작 및 조립종사자	1	-	-	-	-	-	-	-	-	1	-	-	-	-	-
군인	3	-	-	-	-	-	-	-	-	2	-	1	-	-	-
주부	3	-	-	-	-	-	-	-	1	1	1	-	-	-	-
학생	9	-	-	-	2	-	-	1	2	1	-	1	-	1	1
무직 (노숙인제외)	16	-	2	-	-	1	1	1	-	4	3	1	3	-	-
노숙인	3	1	-	-	-	-	1	-	-	-	-	1	-	-	-
기타	20	1	-	1	-	2	-	6	5	3	2	-	-	-	-

표 70. 2016년 직업과 발생시간별 신고현황

(단위 : 명)

직업 \ 시간	총 계	00-03	03-06	06-09	09-12	12-15	15-18	18-21	21-24
총계	72	15	2	17	12	8	7	5	6
관리자	-	-	-	-	-	-	-	-	-
전문가 및 관련 종사자	1	-	-	-	1	-	-	-	-
사무종사자	1	-	-	-	-	1	-	-	-
서비스종사자	5	-	-	-	1	1	1	-	2
판매종사자	1	-	-	-	1	-	-	-	-
농림어업 숙련 종사자	6	3	-	2	-	1	-	-	-
기능원 및 관련 기능 종사자	3	2	-	1	-	-	-	-	-
장치기계조작 및 조립종사자	1	-	-	1	-	-	-	-	-
군인	3	2	-	1	-	-	-	-	-
주부	3	2	-	-	-	-	1	-	-
학생	9	-	1	2	4	-	1	-	1
무직 (노숙인제외)	16	-	1	6	2	3	1	3	-
노숙인	3	2	-	-	1	-	-	-	-
기타	20	4	-	4	2	2	3	2	3

표 71. 2016년 직업과 지역별 신고현황

(단위 : 명)

직업 \ 지역	계	서울	부산	대구	인천	광주	대전	울산	경기	강원	충북	충남	전북	전남	경북	경남	제주	세종
총계	72	7	1	2	2	4			18	11	3	4	3	3	8	5	1	
관리자	-	-	-	-	-	-	-	-	-	-	-	-	-	-	-	-	-	-
전문가 및 관련 종사자	1	-	-	-	-	-	-	-	1	-	-	-	-	-	-	-	-	-
사무종사자	1	1	-	-	-	-	-	-	-	-	-	-	-	-	-	-	-	-
서비스종사자	5	-	-	-	1	-	-	-	2	-	-	1	-	-	-	1	-	-
판매종사자	1	1	-	-	-	-	-	-	-	-	-	-	-	-	-	-	-	-
농림어업 숙련 종사자	6	-	-	-	-	1	-	-	-	-	-	1	-	-	4	-	-	-
기능원 및 관련 기능 종사자	3	-	-	-	-	-	-	-	2	1	-		-	-	-	-	-	-
장치기계조작 및 조립종사자	1	-	-	-	-	-	-	-	-	-	-	1	-	-	-	-	-	-
군인	3	-	-	1	-	-	-	-	2	-	-	-	-	-	-	-	-	-
주부	3	-	-	-	-	-	-	-	2	-	-	-	-	1	-	-	-	-
학생	9	2	-	-	-	-	-	-	3	1	-	-	1	1	-	1	-	-
무직 (노숙인제외)	16	-	-	1	1	-	-	-	3	2	3	-	1	1	2	1	1	-
노숙인	3	1	-	-	-	-	-	-	1	-	-	1	-	-	-	-	-	-
기타	20	2	1	-	-	3	-	-	2	7	-	-	1	-	2	2	-	-

V 부록

1. 2016년 겨울철('16.12~'17.2월) 기상특성
2. 2016년 겨울철 기온특성에 따른 한랭질환자 특성
3. 2016년 한파로 인한 한랭질환 감시체계 사망
신고사례
4. 한랭질환자 신고서식



V

부록

※ 출처 : 기상청

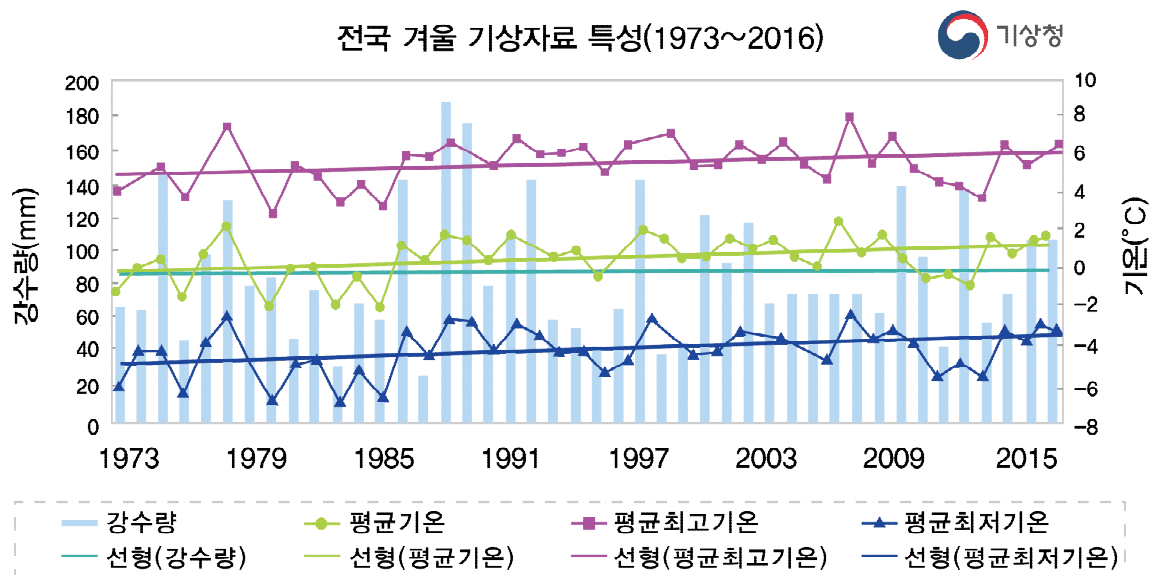
1

2016년 겨울철('16.12~'17.2월) 주요 기상특성

가. 겨울철 전국 평균기온은 1.6℃로 평년(0.6℃)보다 1.0℃ 높았음

- 12월과 1월의 평균기온은 3.1℃, 0.1℃로 평년(12월 1.5℃, 1월 -1.0℃)보다 1.6℃, 1.1℃ 높았으며, 2월의 평균기온은 1.6℃로 평년(1.1℃)과 비슷하였음(편차 +0.5℃)
- 12월 후반~1월 전반에는 기온이 큰 폭으로 상승하여 포근하였으며, 1월 중반~2월 중반에는 주기적으로 강한 추위가 있었음

나. 평균기온, 평균 최고기온, 평균 최저기온, 강수량(1973-2016년)



다. 연대별 기상요소 값

연도	평균 기온 (℃)	평균 최고 기온 (℃)	평균 최저 기온 (℃)	강수량 (mm)	강수 일수 (일)	일조 시간 (hr)	운량 (㎍)	일최저기온 영하 10℃ 미만일수 (일)	일최고기온 0℃ 미만일수 (일)	눈일수
1973-1980년(a)	-0.3	5.1	-5.0	92.2	20.8	521.6	4.1	15.5	14.1	19.2
1981-1990년(b)	0.0	5.5	-4.7	91.9	21.5	518.7	4.3	13.4	11.6	18.2
1991-2000년(c)	0.8	6.5	-4.1	84.7	18.6	515.2	3.8	9.4	6.3	16.7
2001-2010년(d)	0.9	6.3	-3.8	89.8	19.0	510.2	4.0	9.8	8.4	16.1
2016년(e)	1.6	7.0	-3.4	108.1	21.4	578.1	3.9	6.1	5.2	12.2
d-a	1.2	1.2	1.2	-2.4	-1.8	-11.4	-0.1	-5.7	-5.7	-3.1
d-b	0.9	0.8	0.9	-2.1	-2.5	-8.5	-0.3	-3.6	-3.2	-2.1
d-c	0.1	-0.2	0.3	5.1	0.4	-5.0	0.2	0.4	2.1	-0.6
e-d	0.7	0.7	0.4	18.3	2.4	67.9	-0.1	-3.7	-3.2	-3.9

2

한랭질환자 신고서식

환자 인적사항	성별	<input type="checkbox"/> 남 <input type="checkbox"/> 여		
	태어난년도	○○○○년 (4자리 입력)		
	거주지	_____ (사·도), _____ (사·군·구)		
	보험유형	<input type="checkbox"/> 건강보험 <input type="checkbox"/> 산재보험 <input type="checkbox"/> 의료급여 1종 <input type="checkbox"/> 의료급여 2종 <input type="checkbox"/> 일반 <input type="checkbox"/> 미상 <input type="checkbox"/> 기타_____		
	직업	<input type="checkbox"/> 관리자 <input type="checkbox"/> 전문가 및 관련 종사자 <input type="checkbox"/> 사무종사자 <input type="checkbox"/> 서비스 종사자 <input type="checkbox"/> 판매종사자 <input type="checkbox"/> 농림어업숙련종사자 <input type="checkbox"/> 기능원 및 관련 기능 종사자 <input type="checkbox"/> 장치기계조작 및 조립종사자 <input type="checkbox"/> 군인 <input type="checkbox"/> 주부 <input type="checkbox"/> 학생 <input type="checkbox"/> 무직(노숙인 제외) <input type="checkbox"/> 노숙인 <input type="checkbox"/> 기타_____		
내원정보	내원일시	__월__일 __:__(24시간 단위로 입력)		
	내원수단	<input type="checkbox"/> 119구급차 <input type="checkbox"/> 사설구급차 <input type="checkbox"/> 자전거, 오토바이 등 자가용(<input type="checkbox"/> 본인운전 <input type="checkbox"/> 타인운전) <input type="checkbox"/> 도보 <input type="checkbox"/> 대중교통 <input type="checkbox"/> 기타_____		
환자의 초기평가	내원 시 의식수준	<input type="checkbox"/> 사망 <input type="checkbox"/> 의식소실(무반응) 의식장애(<input type="checkbox"/> 통증에만 반응 <input type="checkbox"/> 지시에 반응) <input type="checkbox"/> 명료		
	체온	<input type="checkbox"/> 말초체온(겨드랑이 또는 이마) <input type="checkbox"/> 심부체온(고막 또는 식도 또는 항문) (직접입력) 체온_____℃		
	활력징후	1)최고혈압__mmHg, 최저혈압__mmHg 2)맥박수__회 3)호흡수__회		
	손상부위 (복수선택가능)	얼굴(<input type="checkbox"/> 볼(뺨), <input type="checkbox"/> 코, <input type="checkbox"/> 귀) 상지(<input type="checkbox"/> 손가락, <input type="checkbox"/> 손, <input type="checkbox"/> 팔) 하지(<input type="checkbox"/> 발가락, <input type="checkbox"/> 발, <input type="checkbox"/> 다리) <input type="checkbox"/> 기타_____ <input type="checkbox"/> 해당없음(구체적 부위없는 전신 저체온증만 있는 경우)		
	증상 (복수선택가능)	피부	색	<input type="checkbox"/> 붉은색 <input type="checkbox"/> 노랄거나 흰색(창백) <input type="checkbox"/> 청회색 <input type="checkbox"/> 검정색 <input type="checkbox"/> 정상
			상태	<input type="checkbox"/> 홍반 <input type="checkbox"/> 부종 <input type="checkbox"/> 수포 <input type="checkbox"/> 괴사 <input type="checkbox"/> 감각마비(무감각) <input type="checkbox"/> 기타_____ <input type="checkbox"/> 정상
		통증	<input type="checkbox"/> 유 <input type="checkbox"/> 무	
		감각	<input type="checkbox"/> 유 <input type="checkbox"/> 무	
		기타	<input type="checkbox"/> 탈진 <input type="checkbox"/> 오한(몸떨림) <input type="checkbox"/> 정상	
동반질환 (복수선택가능)	<input type="checkbox"/> 당뇨 <input type="checkbox"/> 뇌혈관질환(뇌출혈, 뇌경색) <input type="checkbox"/> 심혈관질환(고혈압, 심부전증, 심근경색, 협심증, 부정맥 등) <input type="checkbox"/> 감상선기능저하증 <input type="checkbox"/> 부신기능저하증 <input type="checkbox"/> 암 <input type="checkbox"/> 기타_____ <input type="checkbox"/> 해당 없음			
음주유무	<input type="checkbox"/> 유 <input type="checkbox"/> 무 <input type="checkbox"/> 알수없음			

온열질환 관련사항	증상발생일시	__월__일 __:__ (24시간 단위로 입력)	
	증상발생장소	1)실외 <input type="checkbox"/> 작업장 <input type="checkbox"/> 운동장(공원) <input type="checkbox"/> 논/밭 <input type="checkbox"/> 산 <input type="checkbox"/> 강가, 해변 <input type="checkbox"/> 길가 <input type="checkbox"/> 주거지 주변 <input type="checkbox"/> 기타_____	2)실내 (냉방장치 설치 <input type="checkbox"/> 유 <input type="checkbox"/> 무 <input type="checkbox"/> 알수 없음) <input type="checkbox"/> 집 <input type="checkbox"/> 건물 <input type="checkbox"/> 작업장 <input type="checkbox"/> 비닐하우스 <input type="checkbox"/> 짚질방(사우나) <input type="checkbox"/> 기타_____
	온열질환명	<input type="checkbox"/> 열사병(T67.0) <input type="checkbox"/> 열탈진(T67.3, T67.4, T67.5) <input type="checkbox"/> 열경련(T67.2) <input type="checkbox"/> 열실신(T67.1) <input type="checkbox"/> 열부종(T67.7) <input type="checkbox"/> 기타(T67.8, T67.9)	
퇴원정보	진료결과	<input type="checkbox"/> 퇴원 입원(<input type="checkbox"/> 일반병실 <input type="checkbox"/> 중환자실) <input type="checkbox"/> 전원(이송의료기관명_____, <input type="checkbox"/> 미상) <input type="checkbox"/> 무단퇴원 <input type="checkbox"/> 사망(사망시간 : __월__일 __:__)	
	퇴원시간	__월__일 __:__ (24시간 단위로 입력) <input type="checkbox"/> 해당없음	
특이사항		(환자에 대한 기타 의견) _____	

2016년도

한파로 인한 한랭질환 신고현황 연보

발 행 일: 2017년 3월

창 간 일: 2013년 11월

발 행 인: 질병관리본부

발 행 처: 질병관리본부

(28159) 충청북도 청주시 흥덕구 오송읍 오송생명2로 187

TEL: (043)719-7264 FAX: (043)719-7139