

2021년

**폭염으로 인한
온열질환
신고현황 연보**



질병관리청



CONTENTS

I . 작성개요 / 3

1. 목적 / 3
2. 감시체계 개요 / 3
3. 자료 해석 시 유의사항 / 5

II . 주요 현황 / 9

1. 2021년 여름철 기온특성에 따른 온열질환자 신고현황 / 9
2. 2021년 온열질환 감시체계 신고 현황 / 11
3. 2021년 폭염으로 인한 온열질환 감시체계 사망 신고사례 / 13

III. 연도별 폭염으로 인한 온열질환 추이 / 19

IV. 2021년 폭염으로 인한 온열질환 신고현황 / 27

V. 부록(온열질환자 신고서식) / 51



표·그림 목차

<표 목차>

표 1. 온열질환 주요증상 및 질병코드	5
표 2. 연도별 감시체계 운영 결과	9
표 3. 발생주별 온열질환자 및 폭염일수	10
표 4. 2021년 추정사망 신고사례	15
표 5. 연령별 성별 사망자 신고현황(2011~2021년)	16
표 6. 발생장소별 사망자 신고현황(2011~2021년)	16
표 7. 연도별 성별 온열질환별 신고현황	19
표 8. 연도별 성별 지역별 신고현황	20
표 9. 연도별 성별 연령별 신고현황	21
표 10. 연도별 발생주별 신고현황	22
표 11. 연도별 발생시간별 신고현황	22
표 12. 연도별 발생장소별 신고현황	23
표 13. 연도별 진료결과별 신고현황	23
표 14. 연도별 내원수단별 신고현황	24
표 15. 2021년 발생주별 시간별 온열질환별 성별 신고현황	27
표 16. 2021년 발생주별 시간별 연령별 신고현황	28
표 17. 2021년 성별 연령별 온열질환별 신고현황	29
표 18. 2021년 지역별 성별 온열질환별 신고현황	30
표 19. 2021년 지역별 성별 연령별 신고현황	31
표 20. 2021년 지역별 발생시간별 신고현황	32
표 21. 2021년 진료결과별 온열질환별 신고현황	32
표 22. 2021년 진료결과별 연령별 성별 신고현황	33
표 23. 2021년 진료결과별 발생주별 신고현황	33
표 24. 2021년 진료결과별 발생시간별 신고현황	33
표 25. 2021년 지역별 진료결과별 신고현황	34
표 26. 2021년 발생장소별 온열질환별 신고현황	35
표 27. 2021년 발생장소별 연령별 성별 신고현황	36
표 28. 2021년 발생장소별 발생주별 신고현황	37
표 29. 2021년 발생장소별 발생시간별 신고현황	38
표 30. 2021년 지역별 발생장소별 신고현황	39
표 31. 2021년 내원수단별 온열질환별 신고현황	40
표 32. 2021년 내원수단별 연령과 성별 신고현황	40
표 33. 2021년 내원수단별 발생주별 신고현황	41
표 34. 2021년 내원수단별 발생시간별 신고현황	41
표 35. 2021년 지역별 내원수단별 신고현황	42
표 36. 2021년 음주여부별 온열질환별 신고현황	42
표 37. 2021년 음주여부별 연령과 성별 신고현황	43
표 38. 2021년 음주여부별 발생주별 신고현황	43
표 39. 2021년 음주여부별 발생시간별 신고현황	43
표 40. 2021년 음주여부별 지역별 신고현황	44
표 41. 2021년 직업별 온열질환별 신고현황	44
표 42. 2021년 직업별 연령과 성별 신고현황	45
표 43. 2021년 직업별 발생주별 신고현황	46
표 44. 2021년 직업별 발생시간별 신고현황	47
표 45. 2021년 직업별 지역별 신고현황	48

<그림 목차>

그림 1. 감시체계 신고보고 체계	4
그림 2. 연도별 온열질환 응급실감시체계 운영결과와 폭염일수	9
그림 3. 발생주별 온열질환자 발생현황과 폭염일수 관측지점 수	10
그림 4. 2021년 온열질환자 주요 발생특성	12
그림 5. 2021년 온열질환 추정사망자 주요 발생특성	14

I . 작성개요



1. 목적
2. 감시체계 개요
3. 자료 해석 시 유의사항

I

작성개요

1

목적

폭염으로 인한 「온열질환 감시체계」 신고자료를 분석하여 국민들에게 온열질환 발생현황 정보를 제공하고, 이에 따른 예방·관리 정책수립에 관한 국가 기초자료로 활용하기 위함

2

감시체계 개요

가. 목적

폭염 기간 온열질환자 발생현황을 모니터링하고 신속히 정보를 공유함으로써 국민 주의를 환기하고 예방활동을 유도하여 건강피해 최소화 도모

나. 경과

- 「온열질환 응급실감시체계」 전산시스템 구축('10년)
- 「온열질환 응급실감시체계」 운영 시작('11.7월)
- 「온열질환 응급실감시체계」 주간 및 일일통계 게시('13.6월~)
- 「온열질환 응급실감시체계」 신고현황 연보 발간('15년~)

다. 추진 내용 : 「온열질환 응급실감시체계」 운영

- (신고 주체) 전국 응급실 운영 의료기관 중 참여 희망 기관(약 500개)
- (운영 기간) 5월부터 9월 중 운영
 - * 폭염종합대책(행정안전부) 기간에 맞춰 운영('21년~)

■ (신고 대상) 폭염으로 인한 온열질환자 및 온열질환 추정 사망자

- 참여 의료기관의 응급실을 내원한 환자 중 온열질환*으로 진단받은 경우 또는 온열질환을 사인으로 사망한 경우

* 열사병(중심체온 40℃ 초과), 열탈진, 열경련 등 ※ p5. [표 1] 참조

■ (신고 방법) 질병보건통합관리시스템(<http://is.cdc.go.kr>)에 직접 신고

■ (신고 시기) 온열질환자가 의료기관 응급실 내원 시 익일 10시까지 신고

■ (신고보고 체계)

- 참여 의료기관 → 관할 보건소 → 관할 시·도 → 질병관리청

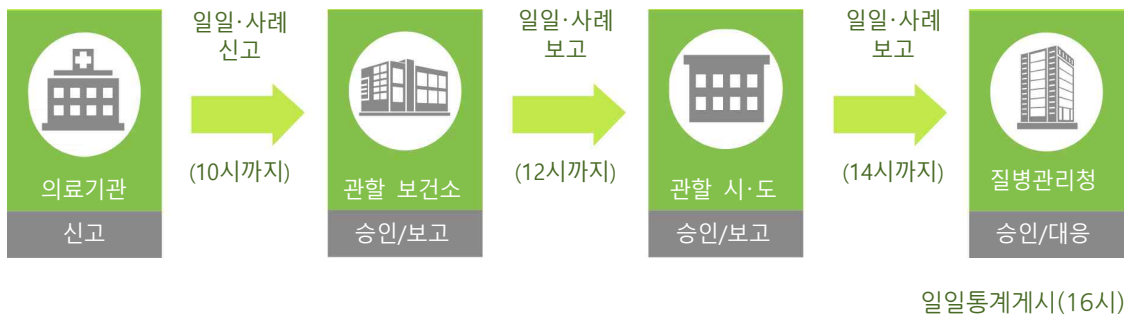


그림 1. 감시체계 신고 체계

- (의료기관) 온열질환자 발생현황 신고(10시까지)
- (보건소) 신고내용 검토 및 승인(보고)(12시까지)
- (시·도) 보고내용 검토 및 승인(14시까지)
- (질병관리청) 보고내용 검토 및 승인, 일일통계 작성·게시(16시)

■ (결과 환류)

- 「온열질환 응급실감시체계」 일일통계 홈페이지 게시

* 질병관리청 홈페이지(www.kdca.go.kr) > 정책정보 > 건강위해 > 기후변화 > 폭염 > 감시체계 신고현황 또는 감시체계 상세운영결과

- 「폭염으로 인한 온열질환 신고현황」 연보 발간

* 질병관리청 홈페이지(www.kdca.go.kr) > 정책정보 > 건강위해 > 기후변화 > 폭염 > 감시체계연보

3

자료 해석 시 유의사항

- 가. 본 연보에 수록된 자료는 2021. 5. 20. ~ 2021. 9. 30. 기간 중 「온열질환 응급실감시체계」를 통해 신고·보고된 자료로서 중복 및 미비 자료를 삭제 또는 보완하여 최종 정리한 것입니다. 따라서 감시체계 운영기간 중 게시·인용된 일일 통계 등 내용과 차이가 있을 수 있습니다.
- 나. 본 자료는 전국의 응급실 운영 의료기관 중 자발적 참여를 통해 수집된 신고자료로 온열질환 발생 전체를 의미하지 않습니다. 따라서 참여 의료기관 이외의 의료기관에 내원한 온열질환 사례 등은 포함되지 않는다는 점을 감안하고 자료를 해석하여야 합니다.
- 다. 본 자료의 ‘온열질환자’는 ‘온열질환 추정 사망자’를 포함하는 집계이며, 지역 구분은 2018년까지 의료기관 소재지 기준이며 2019년부터 ‘증상발생장소’를 기준으로 합니다. 또한 ‘날짜’는 ‘증상발생일’, ‘주(Week)’는 ‘일요일~토요일’ 기준입니다.
- 라. 온열질환 주요증상 및 질병코드

표 1. 온열질환 주요증상 및 질병코드

분류	주요증상	질병코드*
열사병	<ul style="list-style-type: none"> - 중추신경 기능장애(의식장애/혼수상태) - 땀이 나지 않아 건조하고 뜨거운 피부(>40℃) - 심한 두통 - 오한 - 빈맥, 빈호흡, 저혈압 	T67.0
열실신	<ul style="list-style-type: none"> - 실신(일시적 의식소실) - 어지러움증 	T67.1
열경련	<ul style="list-style-type: none"> - 근육경련(어깨, 팔, 다리, 복부, 손가락) 	T67.2
열탈진	<ul style="list-style-type: none"> - 체온은 정상, 혹은 상승 (≤40℃) - 땀을 많이 흘림 (과도한 발한) - 극심한 무력감과 피로 - 창백함, 근육경련 - 오심 또는 구토 	T67.3 T67.4 T67.5
열부종	<ul style="list-style-type: none"> - 손, 발이나 발목의 부종 	T67.7
기타	<ul style="list-style-type: none"> - 기타 열 및 빛의 영향 - 상세불명의 열 및 빛의 영향 	T67.8 T67.9

* 한국표준질병·사인분류(KCD-7차개정) 기준

II. 주요 현황



1. 2021년 여름철 기온특성에 따른 온열질환자 신고현황
2. 2021년 온열질환 감시체계 신고 현황
3. 2021년 온열질환 감시체계 사망 신고사례

II

주요 현황

1

2021년 여름철 기온특성에 따른 온열질환자 신고현황

◆ 2021년 여름철 기상 특성(기상청)

- '21년 여름철 폭염일수는 11.8일(평년 11.0일), 열대야일수는 5.5일(평년 6.3일)
- ※ '21년 7월 최고기온은 30.8℃(평년 28.9℃)로 1973년 기상관측 이후 상위 5위 기록

가. 2021년 온열질환자 발생현황

- 동 감시체계 운영('20.5.20.~9.30.) 결과 총 1,376명(사망 20명)의 온열질환자 신고
- 전년('20년) 대비 온열질환자 신고 27.6%(298명) 증가

표 2. 연도별 감시체계 운영 결과

구분	2011년	2012년	2013년	2014년	2015년	2016년	2017년	2018년	2019년	2020년	2021년
운영기간	7.1~9.3	6.1~9.6	6.2~9.7	6.1~9.6	5.24~9.5	5.23~9.21	5.29~9.8	5.20~9.10	5.20~9.20	5.20~9.13	5.20~9.30
참여기관	474개소	459개소	436개소	539개소	533개소	529개소	529개소	521개소	508개소	503개소	494개소
온열질환자 (사망)	443명 (6명)	984명 (15명)	1,189명 (14명)	556명 (1명)	1,056명 (11명)	2,125명 (17명)	1,574명 (11명)	4,526명 (48명)	1,841명 (11명)	1,078명 (9명)	1,376명 (20명)
기관당 신고건수	0.93	2.14	2.74	1.04	1.98	4.02	2.98	8.69	3.62	2.14	2.79
폭염일수**	6.5	14	16.6	6.6	9.6	22	13.5	31	12.9	7.7	11.8

* 온열질환자는 '온열질환 추정 사망자'를 포함하는 수치임

** 폭염일수 : 일 최고기온 33.0℃이상인 날의 일수로 전국 62개 지점을 활용하여 산출한 일수(기상자료개방포털)

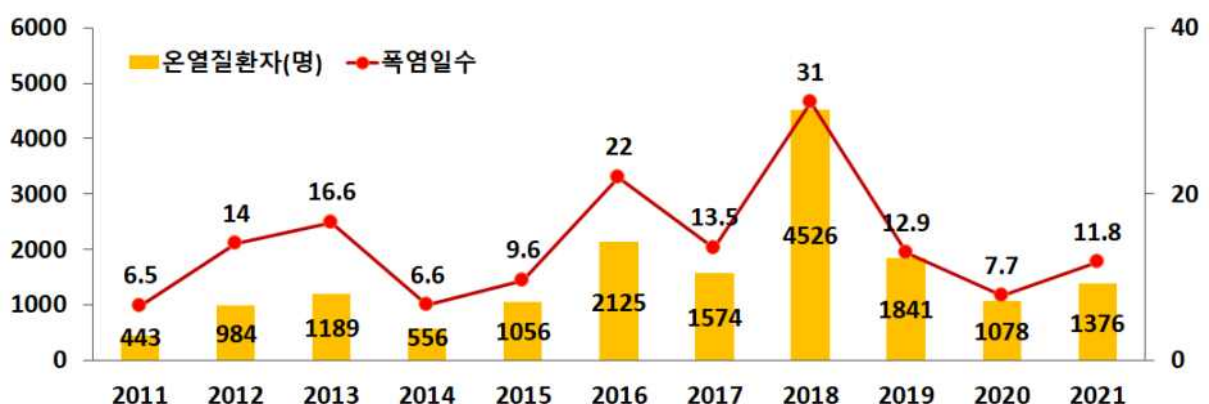


그림 2. 연도별 온열질환 응급실감시체계 운영결과와 폭염일수

나. 2021년 발생 주별 온열질환자 발생 현황과 폭염일수

표 3. 발생주별 온열질환자 및 폭염일수

발생주별	온열질환자(명)	사망자(명)	폭염일관측지점 수*
1 주 (05.20 ~ 05.22)	3	-	-
2 주 (05.23 ~ 05.29)	3	-	-
3 주 (05.30 ~ 06.05)	13	-	-
4 주 (06.06 ~ 06.12)	50	1	8
5 주 (06.13 ~ 06.19)	15	-	1
6 주 (06.20 ~ 06.26)	24	1	1
7 주 (06.27 ~ 07.03)	44	1	1
8 주 (07.04 ~ 07.10)	32	-	-
9 주 (07.11 ~ 07.17)	267	4	172
10 주 (07.18 ~ 07.24)	239	1	220
11 주 (07.25 ~ 07.31)	303	8	378
12 주 (08.01 ~ 08.07)	238	3	304
13 주 (08.08 ~ 08.14)	60	1	30
14 주 (08.15 ~ 08.21)	25	-	1
15 주 (08.22 ~ 08.28)	27	-	10
16 주 (08.29 ~ 09.04)	14	-	3
17 주 (09.05 ~ 09.11)	8	-	-
18 주 (09.12 ~ 09.18)	4	-	-
19 주 (09.19 ~ 09.25)	4	-	-
20 주 (09.26 ~ 09.30)	3	-	-
계	1,376	20	1,129

* 폭염관측지점 수 : 종관기상 관측지점(102개)별 일 최고기온이 33.0℃이상인 관측지점 수(기상청 기상개방포털)

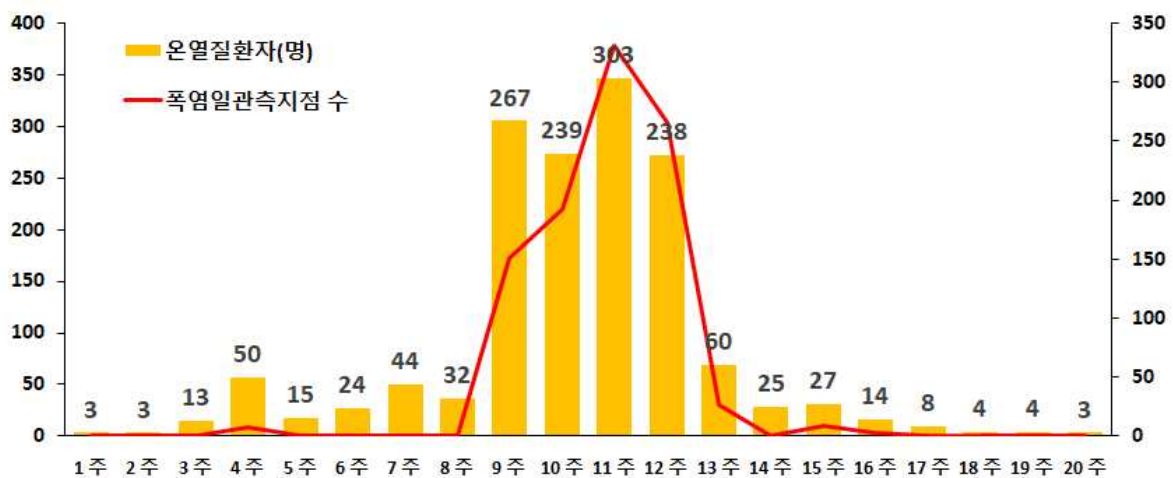


그림 3. 발생주별 온열질환자 수와 폭염일수 관측지점 수

2

2021년 온열질환 감시체계 신고현황

감시체계 운영('21.5.20.~9.30.) 결과 총 1,376명(온열질환 추정 사망 20명 포함)의 온열질환자 신고
- 전년('20년) 대비 온열질환자 신고 27.6% 증가

- 사망자는 총 20명(열사병 추정)으로 전년 대비 122%(11명) 증가

■ (발생자 특성) 50대 , 남성, 단순노무종사자에서 많이 발생

- (성별) 남성 1,044명(75.9%), 여성 332명(24.1%)
- (연령) 50대 24.0%(330명), 60대 17.8%(245명), 40대 15.6%(215명) 순
 - * (10만 명당) 80대 이상 7.6명 > 50대 3.8명 > 60대 3.5명 순
 - ※ 연령별 인구수: 통계청 인구현황자료(2021년 8월) 사용
- (지역별) 경기 271명, 경남 126명, 서울 121명 순
 - * (10만 명당) 제주 9.6명 > 전남 6.0명 > 전북 5.2명 순
 - ※ 지역별 인구수: 통계청 인구현황자료(2021년 8월) 사용
- (직업) 단순노무종사자 324명(23.5%), 무직 175명(12.7%), 농업어업종사자 109명(7.9%) 순 (미상, 기타 제외)
- (질환별) 열탈진이 49.0%로 가장 많은 비율을 차지
 - * 열탈진 674명(49.0%) > 열사병 351명(25.5%) > 열경련 211명(15.3%) > 열실신 114명(8.3%)

■ (발생상황 특성) 낮 시간대(12~17시), 실외에서 많이 발생

- (발생시간) 낮 시간대(12-17시) 51.7%로 높게 발생
 - * 14-15시, 15-16시 각각 158명(11.5%), 12-13시 148명(10.8%), 16-17시 137명(10.0%), 13-14시 111명(8.1%) 순
- (발생장소) 실외 1,096명(79.7%), 실내 280명(20.3%)
 - * 실외 작업장 555명(40.3%), 논/밭 159명(11.6%), 길가 137명(10.0%) 순
- (음주여부) 음주상태로 내원한 온열질환자가 69명(5.0%) 차지



그림 4. 2021년 온열질환자 주요 발생특성

3

2021년 온열질환 감시체계 사망 신고사례



가. 2021년 사망 신고사례

- 2021년 폭염으로 인한 온열질환 감시체계로 신고된 사망사례는 총 20명
 - 주로 50·80대에서 발생, 지역별로는 강원(4명), 서울(3명), 인천(3명), 충남(2명), 경북(2명), 경기(2명), 경남(1명), 광주(1명), 충북(1명), 부산(1명)순으로 모두 열사병 추정 사망
- (사망자 특성)
 - (성별) 남성 15명(75%), 여성 5명(25%)
 - (연령) 50대 이상이 전체의 85%(17명)를 차지
 - * (10만명당) 70대 0.11명 > 80대이상 0.10명 > 50대 0.08명 순
 - ※ 연령별 인구수: 통계청 인구현황자료(2021년 8월) 사용
 - (지역별) 강원 4명 > 인천 3명 순
 - * (10만명당) 강원 0.26명 > 충남 0.09명 순
 - ※ 지역별 인구수: 통계청 인구현황자료(2021년 8월) 사용
 - (직업) 무직 6명(30%), 단순노무종사자 3명(15%), 알수없음 2명(10%), 주부 2명(10%), 농업 2명(10%), 노숙인 2명(10%)
 - (질환별) 20명 모두 열사병 추정으로 사망
- (사망자 발생상황 특성)
 - (발생시간) 오후 시간대, 실외 발생 사망이 높음
 - * 13-14시 4명(20%) > 12-13시, 14-15시, 16-17시 각각 3명(15%) > 17-18시, 19-20시 각각 2명(10%) 순
 - (발생장소) 실외 75%(15명), 실내는 25%(5명)
 - * 논/밭 5명(25%), 집, 길가 각각 4명(20%), 실외 작업장 3명(15%), 산 2명(10%), 실내 기타, 운동장 각각 1명(5%)
 - (음주여부) 알수없음 12명(60%), 음주 무 8명(40%)

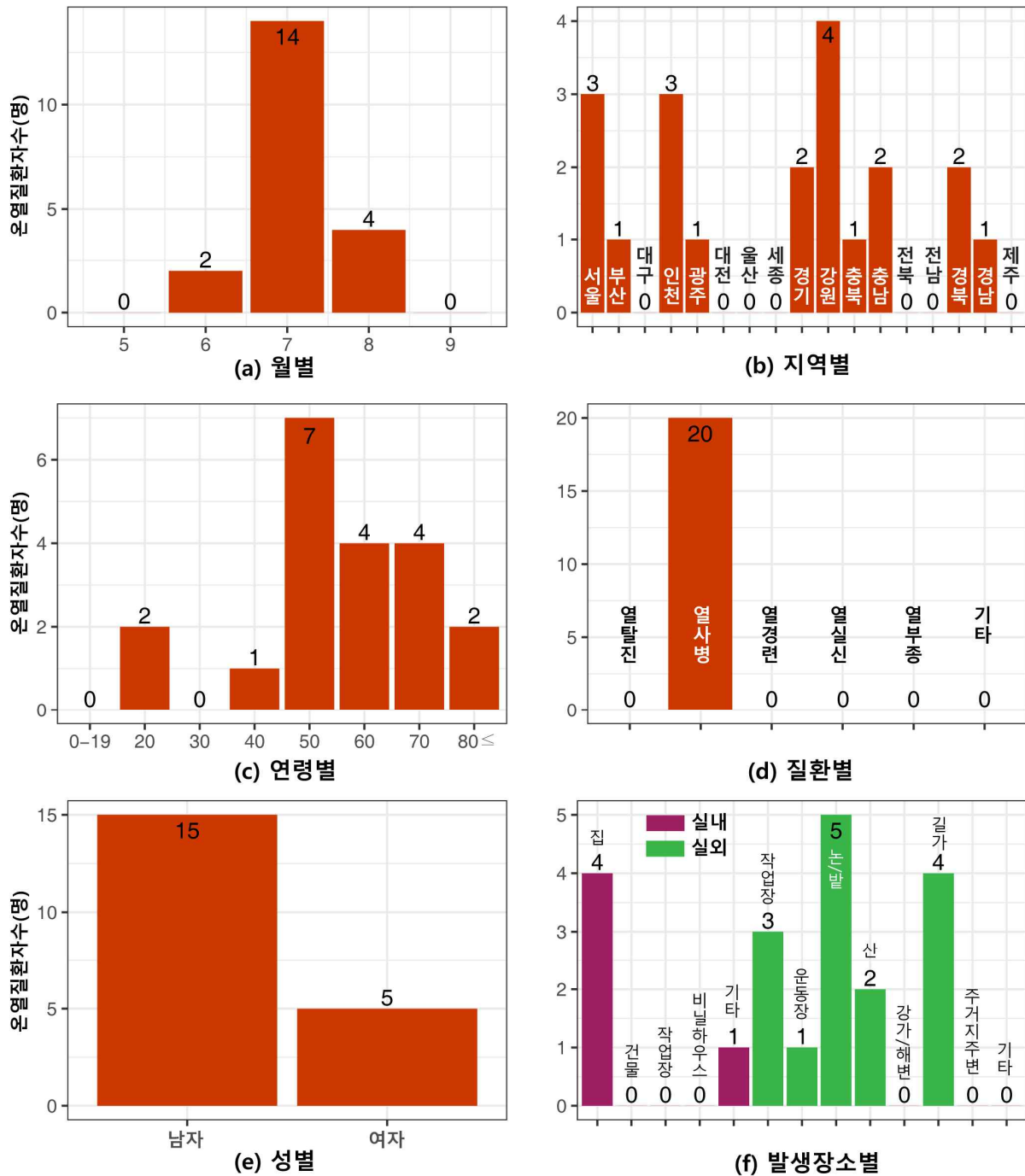


그림 5. 2021년 온열질환 추정사망자 주요 발생특성

표 4. 2021년 추정사망 신고사례

연번	신고지	성별	연령대	발생장소	증상발생일	사망일
1	경북 구미시	남	50	차안	6.25.	6.28.
2	강원 고성군	남	20	산	7.1.	7.9.
3	강원 정선군	여	80	밭	7.14.	7.14.
4	강원 원주시	남	50	실외작업장	6.9.	6.18.
5	경기 양주시	남	60	실외작업장	7.16.	7.16.
6	서울 양천구	여	50	길가	7.17.	7.17.
7	충남 공주시	남	70	밭	7.21.	7.23.
8	인천 남동구	남	50	집	7.25.	7.25.
9	서울 종로구	남	60	공원	7.25.	7.25.
10	인천 남동구	여	70	집	7.26.	7.27.
11	서울 중랑구	남	50	길가	7.27.	7.27.
12	경기 의정부시	남	70	집	7.28.	7.28.
13	충북 단양군	남	70	밭	7.30.	7.30.
14	강원 강릉시	여	40	집	7.31.	8.1.
15	광주 북구	남	50	길가	7.31.	8.1.
16	경남 남해군	여	90	밭	8.1.	8.1.
17	인천 서구	남	20	길가	8.3.	8.4.
18	경북 봉화군	남	60	밭	8.6.	8.6.
19	충남 부여군	남	60	산	8.11.	8.11.
20	부산 해운대구	남	50	실외작업장	7.15.	8.15.

나. 연도별 사망사례 특성

- 2011~2021년 감시체계를 통해 총 163명 사망 신고
 - (성별) 남자 102명(62.6%), 여자 61명(37.4%)
 - (발생장소) 논/밭 발생이 31.9%(52명)로 많았고, 실내 집 16.0%(26명) 순
 - (연령) 65세 이상 노년층에서 56.4%(92명)로 높게 발생

(단위 : 명)

표 5. 연령별 성별 사망자 신고현황(2011~2021년)

구분	계	0-9		10-19		20-29		30-39		40-49		50-59		60-69		70-79		80+	
		남	여	남	여	남	여	남	여	남	여	남	여	남	여	남	여	남	여
총계	163	1	1	2	0	4	0	8	0	16	4	23	5	13	2	19	17	16	32
2011년	6	-	-	-	-	-	-	1	-	-	-	-	-	-	-	-	-	3	2
2012년	15	-	-	-	-	-	-	-	-	1	1	3	1	1	-	2	3	1	2
2013년	14	-	-	-	-	-	-	1	-	2	-	2	-	1	-	1	3	-	4
2014년	1	-	-	-	-	-	-	-	-	-	-	-	-	-	-	-	1	-	-
2015년	11	-	-	1	-	-	-	1	-	-	-	2	-	-	1	4	1	-	1
2016년	17	-	-	1	-	-	-	1	-	3	-	2	1	3	-	3	-	1	2
2017년	11	-	-	-	-	1	-	1	-	1	-	2	-	1	-	1	1	2	1
2018년	48	1	1	-	-	-	-	2	-	4	1	3	1	2	1	5	5	7	15
2019년	11	-	-	-	-	-	-	-	-	4	1	2	-	-	-	-	1	-	3
2020년	9	-	-	-	-	1	-	1	-	1	-	1	1	1	-	-	1	2	-
2021년	20	-	-	-	-	2	-	-	-	-	1	6	1	4	-	3	1	-	2

(단위 : 명)

표 6. 발생장소별 사망자 신고현황(2011~2021년)

구분	계	실외									실내					
		계	작업장	운동장 (공원)	논/밭	산	강가/ 해변	길가	주거지 주변	기타	계	집	건물	작업장	비닐 하우스	기타
총계	163	120	19	5	52	4	2	24	13	1	43	26	1	3	7	6
2011년	6	5	1	-	4	-	-	-	-	-	1	-	-	-	1	-
2012년	15	8	1	-	4	-	-	3	-	-	7	3	-	-	3	1
2013년	14	11	1	-	6	-	1	1	1	1	3	2	-	-	-	1
2014년	1	1	-	-	1	-	-	-	-	-	-	-	-	-	-	-
2015년	11	9	1	1	5	-	-	2	-	-	2	-	1	-	1	-
2016년	17	15	2	2	4	-	1	6	-	-	2	1	-	1	-	-
2017년	11	10	3	-	3	1	-	1	2	-	1	-	-	-	1	-
2018년	48	30	4	-	12	1	-	4	9	-	18	15	-	-	-	3
2019년	11	9	1	1	6	-	-	1	-	-	2	-	-	2	-	-
2020년	9	7	2	-	2	-	-	2	1	-	2	1	-	-	1	-
2021년	20	15	3	1	5	2	-	4	-	-	5	4	-	-	-	1



III. 연도별 폭염으로 인한 온열질환 추이

Ⅲ

연도별 폭염으로 인한 온열질환 추이



표 7. 연도별 성별 온열질환별 신고현황

(단위 : 명)

연도	성별	전체	열사병	열탈진	열경련	열실신	열부종	기타
총계		16,748	4,013	8,808	2,129	1,339	10	449
2011년	계	443	65	201	82	65	-	30
	남	325	50	128	77	43	-	28
	여	118	15	73	5	22	-	2
2012년	계	984	317	386	128	151	2	-
	남	683	205	272	114	90	2	-
	여	301	112	114	14	61	-	-
2013년	계	1,189	351	554	147	136	1	-
	남	824	241	350	135	97	1	-
	여	365	110	204	12	39	-	-
2014년	계	556	140	277	69	50	1	19
	남	426	106	210	67	31	1	11
	여	130	34	67	2	19	-	8
2015년	계	1,056	307	576	101	65	1	6
	남	785	220	425	88	48	-	4
	여	271	87	151	13	17	1	2
2016년	계	2,125	492	1,123	266	151	3	90
	남	1,578	345	825	245	100	2	61
	여	547	147	298	21	51	1	29
2017년	계	1,574	336	881	206	82	1	68
	남	1,238	258	683	188	63	1	45
	여	336	78	198	18	19	-	23
2018년	계	4,526	1,050	2,502	518	314	-	142
	남	3,351	724	1,827	483	214	-	103
	여	1,175	326	675	35	100	-	39
2019년	계	1,841	382	1,058	230	132	1	38
	남	1,432	273	820	217	92	-	30
	여	409	109	238	13	40	1	8
2020년	계	1,078	222	576	171	79	-	30
	남	834	161	441	159	52	-	20
	여	245	61	135	12	27	-	10
2021년	계	1,376	351	674	211	114	-	26
	남	1,044	250	492	203	79	-	20
	여	332	101	182	8	35	-	6

표 8. 연도별 성별 지역별 신고현황

(단위 : 명)

연도	성별	전국	서울	부산	대구	인천	광주	대전	울산	세종	경기	강원	충북	충남	전북	전남	경북	경남	제주
총계		16,748	1,455	751	462	727	595	369	504	64	2,750	776	863	1,012	985	1,705	1,340	1,768	622
2011년	계	443	27	16	27	23	31	5	18	-	58	19	21	25	27	86	33	17	10
	남	325	24	16	19	22	24	4	12	-	52	14	16	13	20	49	20	12	8
	여	118	3	-	8	1	7	1	6	-	6	5	5	12	7	37	13	5	2
2012년	계	984	119	41	43	36	34	28	29	-	126	38	55	78	52	140	71	73	21
	남	683	78	31	37	27	18	22	23	-	97	28	37	48	31	78	55	55	18
	여	301	41	10	6	9	16	6	6	-	29	10	18	30	21	62	16	18	3
2013년	계	1,189	52	60	33	14	51	22	85	-	92	43	54	45	77	168	138	181	74
	남	824	42	40	23	9	39	18	71	-	70	29	37	35	42	94	96	129	50
	여	365	10	20	10	5	12	4	14	-	22	14	17	10	35	74	42	52	24
2014년	계	556	39	19	21	21	19	19	31	4	62	33	23	18	24	69	36	101	17
	남	426	34	18	18	18	16	16	21	3	50	24	17	9	20	36	30	80	16
	여	130	5	1	3	3	3	3	10	1	12	9	6	9	4	33	6	21	1
2015년	계	1,056	50	34	52	32	55	26	60	4	115	71	60	59	74	120	79	127	38
	남	785	38	26	38	26	43	20	44	3	92	44	42	50	55	85	63	92	24
	여	271	12	8	14	6	12	6	16	1	23	27	18	9	19	35	16	35	14
2016년	계	2,125	170	112	38	101	91	64	53	11	358	92	108	146	123	187	137	225	109
	남	1,578	119	71	26	85	62	49	46	9	298	61	80	115	86	123	102	164	82
	여	547	51	41	12	16	29	15	7	2	60	31	28	31	37	64	35	61	27
2017년	계	1,574	107	64	28	54	72	46	34	4	217	75	114	121	115	195	106	141	81
	남	1,238	82	50	21	43	51	44	32	4	182	53	94	101	91	136	90	99	65
	여	336	25	14	7	11	21	2	2	-	35	22	20	20	24	59	16	42	16
2018년	계	4,526	616	208	122	258	118	82	104	13	937	203	209	252	238	322	312	436	96
	남	3,351	398	156	89	188	89	60	92	13	712	149	153	181	182	231	231	349	78
	여	1,175	218	52	33	70	29	22	12	-	225	54	56	71	56	91	81	87	18
2019년	계	1,841	116	100	40	69	53	32	32	12	338	97	111	126	91	191	185	203	45
	남	1,432	87	88	30	57	42	25	31	9	269	76	79	98	70	137	138	163	33
	여	409	29	12	10	12	11	7	1	3	69	21	32	28	21	54	47	40	12
2020년	계	1,078	38	52	26	27	39	18	26	2	176	50	54	59	71	117	119	138	66
	남	833	33	37	16	21	35	13	21	2	156	39	42	41	49	87	87	108	46
	여	245	5	15	10	6	4	5	5	-	20	11	12	18	22	30	32	30	20
2021년	계	1,376	121	45	32	92	32	27	32	14	271	55	54	83	93	110	124	126	65
	남	1,044	87	34	23	74	30	23	27	11	213	35	44	63	69	71	98	87	55
	여	332	34	11	9	18	2	4	5	3	58	20	10	20	24	39	26	39	10

* 2019년부터 증상발생지역 기준

표 9. 연도별 성별 연령별 신고현황

(단위 : 명)

연도	성별	전체	0-9	10-19	20-29	30-39	40-49	50-59	60-69	70-79	80+	65+
총계		16,748	77	761	1576	1812	2721	3651	2602	1960	1588	4,630
2011년	계	443	1	40	61	44	86	76	64	45	26	101
	남	325	-	22	48	39	77	60	46	19	14	50
	여	118	1	18	13	5	9	16	18	26	12	51
2012년	계	984	8	73	82	108	167	166	128	151	101	318
	남	683	6	53	60	91	142	128	83	77	43	157
	여	301	2	20	22	17	25	38	45	74	58	161
2013년	계	1,189	5	89	106	137	218	254	146	139	95	295
	남	824	3	66	80	114	164	190	95	72	40	147
	여	365	2	23	26	23	54	64	51	67	55	148
2014년	계	556	3	31	62	68	107	132	71	57	25	114
	남	426	2	26	47	57	86	107	54	33	14	71
	여	130	1	5	15	11	21	25	17	24	11	43
2015년	계	1,056	2	82	108	114	166	220	146	122	96	280
	남	785	2	62	82	106	136	175	109	74	39	157
	여	271	-	20	26	8	30	45	37	48	57	123
2016년	계	2,125	14	96	185	231	325	488	336	258	192	578
	남	1,578	10	70	143	199	274	394	242	149	97	332
	여	547	4	26	42	32	51	94	94	109	95	246
2017년	계	1,574	15	75	165	167	260	370	237	168	117	397
	남	1,238	13	52	146	142	225	318	170	108	64	253
	여	336	2	23	19	25	35	52	67	60	53	144
2018년	계	4,526	20	131	371	502	702	986	718	589	507	1,386
	남	3,351	14	93	294	420	601	806	540	339	244	793
	여	1,175	6	38	77	82	101	180	178	250	263	593
2019년	계	1,841	8	81	192	221	306	385	292	191	165	472
	남	1,432	7	42	163	194	269	323	224	120	90	296
	여	409	1	39	29	27	37	62	68	71	75	176
2020년	계	1,078	-	24	103	100	169	244	219	113	106	314
	남	833	-	18	84	90	149	199	170	64	59	191
	여	245	-	6	19	10	20	45	49	49	47	123
2021년	계	1,376	1	39	141	120	215	330	245	127	158	375
	남	1,044	1	25	114	102	177	286	192	70	77	208
	여	332		14	27	18	38	44	53	57	81	167

표 10. 연도별 발생 주별 신고현황

(단위 : 명)

연도	전체	1	2	3	4	5	6	7	8	9	10	11	12	13	14	15	16	17	18	19	20
총계	16,748	140	200	217	343	253	372	786	1,043	1,760	2,903	3,511	2,497	1,629	653	287	100	30	17	4	3
2011년	443	-	-	-	-	-	16	10	126	59	50	79	39	16	29	19	-	-	-	-	-
2012년	984	-	15	6	22	12	17	14	8	153	285	319	44	50	29	10	-	-	-	-	-
2013년	1,189	-	40	21	37	26	26	103	71	87	80	328	246	92	28	4	-	-	-	-	-
2014년	556	-	31	14	25	17	36	61	41	123	104	66	15	9	8	6	-	-	-	-	-
2015년	1,056	45	16	12	10	18	15	73	44	43	314	315	113	22	9	7	-	-	-	-	-
2016년	2,125	14	23	28	26	32	16	157	77	125	268	337	552	326	121	6	14	2	1	-	-
2017년	1,574	22	11	21	44	35	69	187	318	166	357	205	39	81	15	4	-	-	-	-	-
2018년	4,526	11	32	36	9	35	45	52	266	654	1,017	1,106	624	488	91	49	9	2	-	-	-
2019년	1,841	43	23	37	17	29	38	67	21	43	176	400	533	309	56	12	16	10	11	-	-
2020년	1,078	2	6	29	103	34	70	18	39	40	13	53	54	176	242	143	47	8	1	-	-
2021년	1,376	3	3	13	50	15	24	44	32	267	239	303	238	60	25	27	14	8	4	4	3

* 증상발생일이 미상인 경우 내원일 기준

* 발생주수에 해당하는 날짜는 표 3(10쪽) 참조

표 11. 연도별 발생시간별 신고현황

(단위 : 명)

연도	전체	0-6	6-10	10-12	12-13	13-14	14-15	15-16	16-17	17-18	18-19	19-24
총계	16,748	487	1,424	2,372	1,641	1,354	1,690	1,822	1,596	1,479	1,115	1,768
2011년	443	10	20	48	47	53	56	49	56	41	28	35
2012년	984	62	75	128	106	86	103	93	83	100	62	86
2013년	1,189	50	93	154	116	80	108	106	105	104	88	185
2014년	556	21	35	71	49	46	55	62	70	42	40	65
2015년	1,056	28	79	152	108	79	107	115	101	100	76	111
2016년	2,125	54	192	287	228	183	206	223	202	184	135	231
2017년	1,574	34	121	251	134	122	150	171	152	155	118	166
2018년	4,526	138	440	628	412	333	448	462	406	392	317	550
2019년	1,841	37	157	276	181	173	179	242	167	161	113	155
2020년	1,078	14	78	169	112	88	120	141	117	97	56	86
2021년	1,376	39	134	208	148	111	158	158	137	103	82	98

* 증상발생시간이 미상인 경우 내원시간 기준

표 12. 연도별 발생장소별 신고현황

(단위 : 명)

연도	전체	실내						실외								
		소계	집	건물	작업장	비닐 하우스	기타	소계	작업장	운동장 (공원)	논/밭	산	강가/ 해변	길가	주거지 주변	기타
총계	16,748	3,633	1,521	405	1,010	237	460	13,115	5,032	919	2,474	703		1,783	905	1,255
2011년	443	94	29	12	31	13	9	349	135	23	72	-		54	-	65
2012년	984	228	99	29	76	16	8	756	222	60	153	49		151	82	39
2013년	1,189	252	91	22	76	20	43	937	322	71	218	44		120	64	98
2014년	556	101	22	7	36	15	21	455	172	34	99	32	6	52	27	33
2015년	1,056	176	63	24	44	16	29	880	284	79	191	31	20	131	40	104
2016년	2,125	451	199	52	99	26	75	1,674	603	127	333	61	50	227	93	180
2017년	1,574	313	113	40	90	27	43	1,261	491	95	262	54	20	153	67	119
2018년	4,526	1,202	624	119	273	38	148	3,324	1274	204	506	87	65	606	230	352
2019년	1,841	365	121	48	125	27	44	1,476	596	126	269	58	28	198	75	126
2020년	1,078	171	50	29	62	21	9	907	378	47	212	34	12	132	52	40
2021년	1,376	280	110	23	98	18	31	1,096	555	53	159	38	14	137	50	90

표 13. 연도별 진료결과별 신고현황

(단위 : 명)

연도	전체	퇴원	입원			전원	사망
			소계	일반병실	중환자실		
총계	16,305	11,610	3,820	2,762	1,058	718	157
2012년	984	665	258	172	86	46	15
2013년	1,189	839	289	198	91	47	14
2014년	556	382	138	105	33	35	1
2015년	1,056	740	252	194	58	53	11
2016년	2,125	1,487	500	343	157	121	17
2017년	1,574	1,116	369	286	83	78	11
2018년	4,526	3,200	1,083	765	318	195	48
2019년	1,841	1,365	394	301	93	71	11
2020년	1,078	811	225	168	57	33	9
2021년	1,376	1,005	312	230	82	39	20

* 2011년은 진료결과 정보 없음 (사망자 6명)

표 14. 연도별 내원수단별 신고현황

(단위 : 명)

연도	전체	119 구급대	사설 구급차	자가용 (타인운전)	자가용 (본인운전)	도보	대중교통	자전거/ 오토바이	기타
총계	16,748	7,515	601	6,014		1,437	425	43	713
2011년	443	181	27	136		-	9	-	90
2012년	984	409	68	212	50	187	23	1	34
2013년	1,189	441	79	253	80	274	20	3	39
2014년	556	221	19	133	58	89	9	1	26
2015년	1,056	433	31	271	131	93	32	3	62
2016년	2,125	909	56	535	300	151	69	4	101
2017년	1,574	665	38	430	236	99	31	7	68
2018년	4,526	2,135	131	1,101	583	300	126	10	140
2019년	1,841	808	88	457	235	106	62	9	76
2020년	1,078	569	21	231	147	60	18	1	31
2021년	1,376	744	43	272	163	78	26	4	46

IV . 2021년 폭염으로 인한 온열질환 신고현황



IV

2021년 폭염으로 인한 온열질환 신고현황

표 15. 2021년 발생주별·시간별·온열질환별·성별 신고현황

(단위 : 명)

구분	총계	온열질환						성	
		열사병	열탈진	열경련	열실신	열부종	기타	남	여
총계	1,376	351	674	211	114	-	26	1,044	332
주	1 주 (05.20 ~ 05.22)	3	1	1	1	-	-	3	-
	2 주 (05.23 ~ 05.29)	3	1	-	1	1	-	3	-
	3 주 (05.30 ~ 06.05)	13	3	4	6	-	-	11	2
	4 주 (06.06 ~ 06.12)	50	13	25	7	3	2	35	15
	5 주 (06.13 ~ 06.19)	15	3	9	1	2	-	11	4
	6 주 (06.20 ~ 06.26)	24	6	12	3	3	-	19	5
	7 주 (06.27 ~ 07.03)	44	13	17	6	7	-	35	9
	8 주 (07.04 ~ 07.10)	32	9	14	7	1	-	25	7
	9 주 (07.11 ~ 07.17)	267	69	134	37	21	-	208	59
	10 주 (07.18 ~ 07.24)	239	61	120	35	17	-	180	59
	11 주 (07.25 ~ 07.31)	303	86	139	42	30	-	220	83
	12 주 (08.01 ~ 08.07)	238	56	121	43	16	-	179	59
	13 주 (08.08 ~ 08.14)	60	12	33	10	4	-	46	14
	14 주 (08.15 ~ 08.21)	25	4	14	3	4	-	23	2
	15 주 (08.22 ~ 08.28)	27	4	16	4	3	-	25	2
	16 주 (08.29 ~ 09.04)	14	5	7	2	-	-	11	3
	17 주 (09.05 ~ 09.11)	8	2	4	1	1	-	5	3
	18 주 (09.12 ~ 09.18)	4	1	1	1	-	-	1	3
	19 주 (09.19 ~ 09.25)	4	2	1	1	-	-	2	2
	20 주 (09.26 ~ 09.30)	3	-	2	-	1	-	2	1
시간	0-6시	39	14	15	6	2	-	32	7
	6-10시	134	36	66	11	15	-	92	42
	10-12시	208	41	117	24	21	-	156	52
	12-13시	148	46	69	19	10	-	116	32
	13-14시	111	34	49	18	8	-	88	23
	14-15시	158	37	89	22	10	-	125	33
	15-16시	158	41	69	31	15	-	128	30
	16-17시	137	45	61	17	12	-	100	37
	17-18시	103	27	41	26	7	-	84	19
	18-19시	82	10	53	15	4	-	59	23
	19-24시	98	20	45	22	10	-	64	34

표 16. 2021년 발생주별·시간별·연령별 신고현황

(단위 : 명)

구분	총계	연령									
		0-9	10-19	20-29	30-39	40-49	50-59	60-69	70-79	80+	65+
총계	1,376	1	39	141	120	215	330	245	127	158	375
주	1 주 (05.20 ~ 05.22)	3	-	-	1	-	1	1	-	-	-
	2 주 (05.23 ~ 05.29)	3	-	1	-	-	1	1	-	-	-
	3 주 (05.30 ~ 06.05)	13	-	1	-	-	5	5	1	-	2
	4 주 (06.06 ~ 06.12)	50	-	1	7	4	7	11	5	6	17
	5 주 (06.13 ~ 06.19)	15	-	1	1	2	5	-	2	4	4
	6 주 (06.20 ~ 06.26)	24	-	2	2	2	1	8	4	1	7
	7 주 (06.27 ~ 07.03)	44	-	3	7	1	5	14	5	2	10
	8 주 (07.04 ~ 07.10)	32	-	2	5	5	5	9	4	2	-
	9 주 (07.11 ~ 07.17)	267	-	10	28	16	45	72	46	20	30
	10 주 (07.18 ~ 07.24)	239	1	7	22	20	31	61	45	24	28
	11 주 (07.25 ~ 07.31)	303	-	6	27	34	44	60	58	32	42
	12 주 (08.01 ~ 08.07)	238	-	2	25	22	47	50	42	25	25
	13 주 (08.08 ~ 08.14)	60	-	1	4	7	12	13	15	4	4
	14 주 (08.15 ~ 08.21)	25	-	-	4	5	1	7	3	3	2
	15 주 (08.22 ~ 08.28)	27	-	-	3	1	4	9	6	2	2
	16 주 (08.29 ~ 09.04)	14	-	1	1	1	-	6	4	-	1
	17 주 (09.05 ~ 09.11)	8	-	1	1	-	1	1	1	2	1
	18 주 (09.12 ~ 09.18)	4	-	-	-	-	-	1	2	-	1
	19 주 (09.19 ~ 09.25)	4	-	-	1	-	-	-	2	-	1
	20 주 (09.26 ~ 09.30)	3	-	-	2	-	-	1	-	-	-
시간	0-6시	39	-	-	6	4	3	9	7	6	4
	6-10시	134	-	3	16	8	18	25	25	15	24
	10-12시	208	-	3	15	21	24	46	51	27	21
	12-13시	148	-	6	25	9	14	45	20	18	11
	13-14시	111	-	3	9	6	21	22	24	8	18
	14-15시	158	-	6	12	20	36	29	23	7	25
	15-16시	158	-	4	16	12	30	47	28	6	15
	16-17시	137	-	4	12	10	24	36	20	14	17
	17-18시	103	1	4	8	10	12	34	17	10	7
	18-19시	82	-	4	8	12	20	15	13	5	5
	19-24시	98	-	2	14	8	13	22	17	11	11

표 17. 2021년 성별 연령별 온열질환별 신고현황

(단위 : 명)

구분		총계	온열질환				
			열사병	열탈진	열경련	열실신	열부종
총계		1,376	351	674	211	114	-
성	남	1,044	250	492	203	79	-
	여	332	101	182	8	35	-
연령	0-9	1	-	1	-	-	-
	10-19	39	8	27	-	4	-
	20-29	141	28	86	17	8	-
	30-39	120	14	83	16	5	-
	40-49	215	40	106	48	17	-
	50-59	330	81	140	79	21	-
	60-69	245	61	119	44	14	-
	70-79	127	50	53	6	17	-
	80+	158	69	59	1	28	-
	65+	375	145	153	19	54	-

표 18. 2021년 지역별 성별 온열질환별 신고현황

(단위 : 명)

지역	성	온열질환	총계	열사병	열탈진	열경련	열실신	열부종	기타
전국	계		1,376	351	674	211	114	-	26
	남		1,044	250	492	203	79	-	20
	여		332	101	182	8	35	-	6
서울	계		121	40	47	12	21	-	1
	남		87	27	34	12	13	-	1
	여		34	13	13	-	8	-	-
부산	계		45	11	25	7	2	-	-
	남		34	8	18	7	1	-	-
	여		11	3	7	-	1	-	-
대구	계		32	10	18	-	4	-	-
	남		23	5	15	-	3	-	-
	여		9	5	3	-	1	-	-
인천	계		92	22	41	19	8	-	2
	남		74	18	28	18	8	-	2
	여		18	4	13	1	-	-	-
광주	계		32	12	14	6	-	-	-
	남		30	10	14	6	-	-	-
	여		2	2	-	-	-	-	-
대전	계		27	8	9	7	2	-	1
	남		23	8	6	6	2	-	1
	여		4	-	3	1	-	-	-
울산	계		32	2	26	3	1	-	-
	남		27	1	23	3	-	-	-
	여		5	1	3	-	1	-	-
세종	계		14	2	8	4	-	-	-
	남		11	1	6	4	-	-	-
	여		3	1	2	-	-	-	-
경기	계		271	63	132	41	24	-	11
	남		213	47	100	40	17	-	9
	여		58	16	32	1	7	-	2
강원	계		55	16	33	5	1	-	-
	남		35	11	19	5	-	-	-
	여		20	5	14	-	1	-	-
충북	계		54	25	15	7	6	-	1
	남		44	23	11	7	3	-	-
	여		10	2	4	-	3	-	1
충남	계		83	28	36	11	5	-	3
	남		63	21	25	10	4	-	3
	여		20	7	11	1	1	-	-
전북	계		93	11	45	27	7	-	3
	남		69	8	28	26	5	-	2
	여		24	3	17	1	2	-	1
전남	계		110	31	64	8	3	-	4
	남		71	17	42	8	2	-	2
	여		39	14	22	-	1	-	2
경북	계		124	39	58	18	9	-	-
	남		98	28	46	18	6	-	-
	여		26	11	12	-	3	-	-
경남	계		126	27	67	18	14	-	-
	남		87	15	48	15	9	-	-
	여		39	12	19	3	5	-	-
제주	계		65	4	36	18	7	-	-
	남		55	2	29	18	6	-	-
	여		10	2	7	-	1	-	-

표 19. 2021년 지역별 성별 연령별 신고현황

(단위 : 명)

지역	연령 성	총계	0-9	10-19	20-29	30-39	40-49	50-59	60-69	70-79	80+	65+
전국	계	1,376	1	39	141	120	215	330	245	127	158	375
	남	1,044	1	25	114	102	177	286	192	70	77	208
	여	332	-	14	27	18	38	44	53	57	81	167
서울	계	121	1	3	8	10	15	19	24	11	30	52
	남	87	1	3	6	8	12	17	18	5	17	28
	여	34	-	-	2	2	3	2	6	6	13	24
부산	계	45	-	-	5	6	8	14	9	1	2	7
	남	34	-	-	1	5	7	11	8	1	1	5
	여	11	-	-	4	1	1	3	1	-	1	2
대구	계	32	-	-	4	1	8	6	1	6	6	13
	남	23	-	-	4	1	8	5	-	2	3	5
	여	9	-	-	-	-	-	1	1	4	3	8
인천	계	92	-	6	11	12	12	16	16	9	10	23
	남	74	-	3	9	11	9	15	15	6	6	16
	여	18	-	3	2	1	3	1	1	3	4	7
광주	계	32	-	-	6	3	3	11	8	-	1	5
	남	30	-	-	6	3	3	10	7	-	1	4
	여	2	-	-	-	-	-	1	1	-	-	1
대전	계	27	-	-	2	1	7	9	4	4	-	5
	남	23	-	-	2	1	5	8	4	3	-	4
	여	4	-	-	-	-	2	1	-	1	-	1
울산	계	32	-	-	4	3	10	5	7	3	-	5
	남	27	-	-	4	3	9	4	6	1	-	2
	여	5	-	-	-	-	1	1	1	2	-	3
세종	계	14	-	1	1	1	2	7	2	-	-	1
	남	11	-	-	1	1	1	7	1	-	-	-
	여	3	-	1	-	-	1	-	1	-	-	1
경기	계	271	-	7	43	27	38	65	49	22	20	55
	남	213	-	3	34	23	33	58	37	14	11	33
	여	58	-	4	9	4	5	7	12	8	9	22
강원	계	55	-	2	6	5	5	11	8	6	12	21
	남	35	-	2	6	4	2	9	7	-	5	8
	여	20	-	-	-	1	3	2	1	6	7	13
충북	계	54	-	-	7	3	7	13	6	8	10	21
	남	44	-	-	6	3	7	12	5	6	5	13
	여	10	-	-	1	-	-	1	1	2	5	8
충남	계	83	-	2	5	11	12	21	12	7	13	23
	남	63	-	2	2	9	11	17	11	6	5	14
	여	20	-	-	3	2	1	4	1	1	8	9
전북	계	93	-	4	10	4	15	27	12	13	8	24
	남	69	-	3	7	3	13	23	11	5	4	12
	여	24	-	1	3	1	2	4	1	8	4	12
전남	계	110	-	1	7	9	17	24	29	10	13	34
	남	71	-	1	5	8	12	19	19	3	4	13
	여	39	-	-	2	1	5	5	10	7	9	21
경북	계	124	-	4	8	9	20	30	25	11	17	38
	남	98	-	3	8	9	17	27	18	8	8	22
	여	26	-	1	-	-	3	3	7	3	9	16
경남	계	126	-	5	9	13	23	31	22	12	11	34
	남	87	-	1	8	9	15	24	18	7	5	21
	여	39	-	4	1	4	8	7	4	5	6	13
제주	계	65	-	4	5	2	13	21	11	4	5	14
	남	55	-	4	5	1	13	20	7	3	2	8
	여	10	-	-	-	1	-	1	4	1	3	6

표 20. 2021년 지역별 발생시간별 신고현황

(단위 : 명)

지역 \ 발생시간	총계	0-6	6-10	10-12	12-13	13-14	14-15	15-16	16-17	17-18	18-19	19-24
전국	1,376	39	134	208	148	111	158	158	137	103	82	98
서울	121	6	20	20	7	9	16	10	5	13	4	11
부산	45	1	6	8	3	7	2	7	4	2	1	4
대구	32	2	2	3	5	5	4	4	5	2	-	-
인천	92	6	9	17	12	5	9	9	9	10	2	4
광주	32	2	1	3	4	2	2	7	1	1	3	6
대전	27	2	3	4	5	1	1	3	4	1	2	1
울산	32	-	6	5	3	1	3	5	1	2	2	4
세종	14	-	-	2		1	2	4	1	-	3	1
경기	271	5	27	35	29	16	44	30	25	18	19	23
강원	55	2	6	5	4	5	14	4	6	4	5	-
충북	54	4	5	7	8	8	3	6	5	-	4	4
충남	83	1	5	9	5	7	15	6	13	9	6	7
전북	93	2	12	12	10	3	5	12	12	11	5	9
전남	110	2	13	18	10	10	7	12	14	8	7	9
경북	124	1	4	29	17	15	12	16	8	6	9	7
경남	126	1	8	24	14	11	13	15	18	12	5	5
제주	65	2	7	7	12	5	6	8	6	4	5	3

표 21. 2021년 진료결과별 온열질환별 신고현황

(단위 : 명)

진료결과 \ 온열질환	총계	열사병	열탈진	열경련	열실신	열부종	기타
총계	1,376	351	674	211	114	-	26
퇴원	1,005	167	556	168	92	-	22
입원	계	312	138	114	39	18	3
	일반병실	230	72	104	37	15	2
	중환자실	82	66	10	2	3	1
전원	39	26	4	4	4	-	1
사망	20	20	-	-	-	-	-

표 22. 2021년 진료결과별 연령별 성별 신고현황

(단위 : 명)

진료결과		연령 성	총계	0-9		10-19		20-29		30-39		40-49		50-59		60-69		70-79		80+		65+	
				남	여	남	여	남	여	남	여	남	여	남	여	남	여	남	여	남	여	남	여
총계			1,376	1	-	25	14	114	27	102	18	177	38	286	44	192	53	70	57	77	81	208	167
퇴원			1,005	1	-	17	14	90	26	87	17	129	35	213	39	138	40	45	32	46	36	133	91
입원	계		312	-		8	-	20	1	13	1	44	2	59	4	47	12	20	18	27	36	65	59
	일반병실		230	-		6	-	14	1	13	1	30	2	46	2	37	10	15	16	15	22	42	43
	중환자실		82	-		2	-	6	-	-	-	14	-	13	2	10	2	5	2	12	14	23	16
전원			39	-	-	-	-	2	-	2	-	4	-	8	-	3	1	2	6	4	7	7	14
사망			20	-	-	-	-	2	-	-	-		1	6	1	4	-	3	1	-	2	3	3

표 23. 2021년 진료결과별 발생주별 신고현황

(단위 : 명)

진료결과		주	총계	1	2	3	4	5	6	7	8	9	10	11	12	13	14	15	16	17	18	19	20
				총계	1,376	3	3	13	50	15	24	44	32	267	239	303	238	60	25	27	14	8	4
퇴원		1,005	1	3	9	35	12	17	28	17	187	180	208	187	50	22	23	11	7	2	3	3	
입원	계	312	1	-	4	12	3	6	14	13	65	51	78	44	9	2	3	3	1	2	1	-	
	일반병실	230	1	-	3	10	2	3	9	13	52	33	54	33	8	1	2	2	1	2	1	-	
	중환자실	82	-	-	1	2	1	3	5	-	13	18	24	11	1	1	1	1	-	-	-	-	
전원		39	1	-	-	2	-	-	1	2	11	7	9	4	-	1	1	-	-	-	-	-	
사망		20	-	-	-	1	-	1	1	-	4	1	8	3	1	-	-	-	-	-	-	-	

* 발생주수에 해당하는 날짜는 표 3(10쪽) 참조

표 24. 2021년 진료결과별 발생시간별 신고현황

(단위 : 명)

발생시간		총 계	0-6	6-10	10-12	12-13	13-14	14-15	15-16	16-17	17-18	18-19	19-24
진료결과													
총계		1,376	39	134	208	148	111	158	158	137	103	82	98
퇴원		1,005	26	96	167	101	84	110	117	90	70	66	78
입원	계	312	11	36	33	39	19	41	36	41	26	13	17
	일반병실	230	6	27	25	28	13	33	27	30	17	11	13
	중환자실	82	5	9	8	11	6	8	9	11	9	2	4
전원		39	2	2	7	5	4	4	4	3	5	2	1
사망		20	-	-	1	3	4	3	1	3	2	1	2

표 25. 2021년 지역별 진료결과별 신고현황

(단위 : 명)

지역 \ 진료결과	총계	퇴원	입원			전원	사망
			계	일반병실	중환자실		
전국	1,376	1,005	312	230	82	39	20
서울	121	75	34	23	11	9	3
부산	45	38	6	2	4	-	1
대구	32	22	9	5	4	1	-
인천	92	66	22	15	7	1	3
광주	32	23	7	5	2	1	1
대전	27	22	5	2	3	-	-
울산	32	26	5	4	1	1	-
세종	14	14	0	-	-	-	-
경기	271	200	63	44	19	6	2
강원	55	44	5	4	1	2	4
충북	54	30	20	13	7	3	1
충남	83	60	18	15	3	3	2
전북	93	77	15	13	2	1	-
전남	110	67	43	34	9	-	-
경북	124	89	27	24	3	6	2
경남	126	98	22	20	2	5	1
제주	65	54	11	7	4	-	-

표 26. 2021년 발생장소별 온열질환별 신고현황

(단위 : 명-)

온열질환		총계	열사병	열탈진	열경련	열실신	열부종	기타
장소	총계	1,376	351	674	211	114	-	26
실내	계	280	82	145	27	23	-	3
	집	110	51	40	9	10	-	-
	건물	23	1	21	1	-	-	-
	작업장	98	14	58	11	13	-	2
	비닐 하우스	18	2	11	4	-	-	1
	기타	31	14	15	2	-	-	-
실외	계	1,096	269	529	184	91	-	23
	작업장	555	111	266	142	25	-	11
	운동장 (공원)	53	12	25	5	10	-	1
	논/밭	159	47	84	9	12	-	7
	산	38	13	18	3	4	-	-
	강가/ 해변	14	1	11	-	2	-	-
	길가	137	51	57	6	22	-	1
	주거지 주변	50	18	17	4	9	-	2
	기타	90	16	51	15	7	-	1

표 27. 2021년 발생장소별 연령별 성별 신고현황

(단위 : 명)

연령 성		총계	0-9		10-19		20-29		30-39		40-49		50-59		60-69		70-79		80+		65+	
			남	여	남	여	남	여	남	여	남	여	남	여	남	여	남	여	남	여	남	여
총계		1,376	1	-	25	14	114	27	102	18	177	38	286	44	192	53	70	57	77	81	208	167
실내	계	280	-	-	6	2	18	8	26	4	32	14	41	12	26	13	15	19	20	24	45	49
	집	110	-	-	-	-	1	1	1	1	4	2	11	4	10	6	12	16	18	23	34	42
	건물	23	-	-	-	2	1	-	5	1	6	2	2	1	2	-	-	1	-	-	1	1
	작업장	98	-	-	1	-	12	6	15	1	20	8	16	5	8	4	1	-	1	-	4	2
	비닐 하우스	18	-	-	1	-	-	1	1	1	-	1	4	1	3	2	1	2	-	-	2	3
	기타	31	-	-	4	-	4	-	4	-	2	1	8	1	3	1	1	-	1	1	4	1
실외	계	1,096	1	-	19	12	96	19	76	14	145	24	245	32	166	40	55	38	57	57	163	118
	작업장	555	-	-	3	1	50	6	60	6	119	7	159	7	97	10	14	5	5	6	35	16
	운동장 (공원)	53	1	-	11	3	15	2	3	-	1	-	6	2	4	-	1	1	2	1	5	2
	논/밭	159	-	-	-	-	2	1	2	1	6	2	16	6	16	21	18	19	23	26	47	58
	산	38	-	-	2	1	4	-	3	1	1	2	6	3	11	-	2	-	2	-	12	-
	강가/ 해변	14	-	-	-	-	2	2	-	1	1	3	3	-	-	-	-	-	1	1	1	1
	길가	137	-	-	2	7	8	5	3	-	9	4	24	10	14	6	13	8	13	11	33	22
	주거지 주변	50	-	-	-	-	1	1	1	-	2	1	6	2	14	-	2	2	7	11	16	13
	기타	90	-	-	1	-	14	2	4	5	6	5	25	2	10	3	5	3	4	1	14	6

표 28. 2021년 발생장소별 발생주별 신고현황

(단위 : 명)

주 장소		총계	1	2	3	4	5	6	7	8	9	10	11	12	13	14	15	16	17	18	19	20
총계		1,376	3	3	13	50	15	24	44	32	267	239	303	238	60	25	27	14	8	4	4	3
실내	계	280	-	-	1	10	4	3	1	4	42	57	85	45	15	7	1	1	2	-	2	-
	집	110	-	-	-	4	1	1	-	-	14	23	41	21	3	-	-	-	-	-	2	-
	건물	23	-	-	-	1	1	-	-	1	4	5	4	6	-	1	-	-	-	-	-	-
	작업장	98	-	-	-	1	1	-	-	2	16	25	27	11	8	4	1	1	1	-	-	-
	비닐 하우스	18	-	-	-	2	-	-	1	-	2	-	4	4	2	2	-	-	1	-	-	-
	기타	31	-	-	1	2	1	2	-	1	6	4	9	3	2	-	-	-	-	-	-	-
실외	계	1,096	3	3	12	40	11	21	43	28	225	182	218	193	45	18	26	13	6	4	2	3
	작업장	555	2	2	7	27	4	7	15	13	121	96	111	97	23	7	17	4	1	-	1	-
	운동장 (공원)	53	1	1	-	-	2	2	5	5	11	10	9	5	-	-	1	1	-	-	-	-
	논/밭	159	-	-	2	6	3	7	6	3	32	14	25	32	11	3	3	3	3	3	1	2
	산	38	-	-	1	1	-	2	2	-	6	3	8	8	2	2	1	-	2	-	-	-
	강가/ 해변	14	-	-	-	1	-	-	-	-	1	3	1	5	1	1	1	-	-	-	-	-
	길가	137	-	-	1	4	-	-	7	3	34	25	35	21	2	3	-	1	-	-	-	1
	주거지 주변	50	-	-	-	1	2	2	1	-	12	9	8	9	3	-	1	1	-	1	-	-
	기타	90	-	-	1	-	-	1	7	4	8	22	21	16	3	2	2	3	-	-	-	-

* 발생주수에 해당하는 날짜는 표 3(10쪽) 참조

표 29. 2021년 발생장소별 발생시간별 신고현황

(단위 : 명)

발생시간 장소		총계	0-6	6-10	10-12	12-13	13-14	14-15	15-16	16-17	17-18	18-19	19-24
총계		1,376	39	134	208	148	111	158	158	137	103	82	98
실내	계	280	22	35	37	31	9	23	21	19	24	17	42
	집	110	14	17	15	6	5	4	5	9	10	6	19
	건물	23	-	2	4	3	1	5	3	-	-	2	3
	작업장	98	6	10	10	18	1	7	12	8	8	5	13
	비닐하우스	18	2	1	3	1	-	2	-	1	1	1	6
	기타	31	-	5	5	3	2	5	1	1	5	3	1
실외	계	1,096	17	99	171	117	102	135	137	118	79	65	56
	작업장	555	8	36	85	60	47	67	79	62	45	38	28
	운동장 (공원)	53	1	8	6	4	2	5	8	3	5	4	7
	논/밭	159	3	19	33	21	15	17	13	17	6	4	11
	산	38	-	4	6	3	10	5	3	4	2	1	-
	강가/ 해변	14	-	2	2	1	1	3	2	-	-	1	2
	길가	137	2	13	21	16	14	24	15	15	10	3	4
	주거지 주변	50	2	6	6	3	6	4	8	8	2	4	1
	기타	90	1	11	12	9	7	10	9	9	9	10	3

표 30. 2021년 지역별 발생장소별 신고현황

(단위 : 명)

지역 \ 장소	총계	실 내						실 외								
		계	집	건물	작업장	비닐 하우스	기타	계	작업장	운동장 (공원)	논/밭	산	강가/ 해변	길가	주거지 주변	기타
전국	1,376	280	110	23	98	18	31	1,096	555	53	159	38	14	137	50	90
서울	121	44	33	-	5	-	6	77	31	7	1	2	2	23	4	7
부산	45	13	5	3	5	-	-	32	19	1	1	-	1	7	2	1
대구	32	7	5	-	2	-	-	25	16	2	1	1	-	3	2	
인천	92	27	13	-	12	-	2	65	37	4	2	5	-	10	4	3
광주	32	8	2	1	4	-	1	24	16	1	1	1	-	3	1	1
대전	27	3	-	1	2	-	-	24	14	1	2	1	-	4		2
울산	32	5	1	-	3	-	1	27	22	1	1	-	-		1	2
세종	14	3	-	-	3	-	-	11	10	-	1	-	-	-	-	-
경기	271	55	18	9	18	2	8	216	114	14	26	3	-	30	5	24
강원	55	8	4	-	1	1	2	47	17	1	10	5	1	5	1	7
충북	54	7	2	-	2	2	1	47	21	5	12	1	-	1	3	4
충남	83	13	4	1	5	1	2	70	35	1	9	5	-	12	4	4
전북	93	18	6	2	4	3	3	75	36	2	14	1	-	8	5	9
전남	110	13	4	-	3	3	3	97	46	2	26	4	3	4	5	7
경북	124	23	6	2	13		2	101	48	3	20	4	3	11	5	7
경남	126	26	7	4	12	3	-	100	45	4	19	4	2	15	3	8
제주	65	7	-	-	4	3	-	58	28	4	13	1	2	1	5	4

표 31. 2021년 내원수단별 온열질환별 신고현황

(단위 : 명)

온열질환 수단	총계	열사병	열탈진	열경련	열실신	열부종	기타
총계	1,376	351	674	211	114	-	26
119구급차	744	240	311	109	77	-	7
사설구급차	43	19	18	3	3	-	-
자가용 (타인운전)	272	48	158	40	18	-	8
자가용 (본인운전)	163	19	95	37	6	-	6
도보	78	10	46	16	4	-	2
대중교통	26	2	16	4	2	-	2
자전거/ 오토바이	4	-	3	-	-	-	1
기타	46	13	27	2	4	-	-

표 32. 2021년 내원수단별 연령별 성별 신고현황

(단위 : 명)

연령 성 수단	총계	0-9		10-19		20-29		30-39		40-49		50-59		60-69		70-79		80+		65+	
		남	여	남	여	남	여	남	여	남	여	남	여	남	여	남	여	남	여	남	여
총계	1,376	1	-	25	14	114	27	102	18	177	38	286	44	192	53	70	57	77	81	208	167
119구급차	744	-	-	10	10	29	10	35	5	90	17	159	23	108	28	48	37	69	66	162	117
사설구급차	43	-	-	2	-	15	-	4	1	5	2	6	1	1	-	1	1	2	2	3	3
자가용 (타인운전)	272	1	-	9	3	33	11	30	8	36	7	32	8	33	20	12	16	2	11	19	39
자가용 (본인운전)	163	-	-	-	-	12	2	20	2	29	6	52	4	28	3	4	1	-	-	12	2
도보	78	-	-	1	-	5	2	8	-	9	5	27	4	11	1	2	-	1	2	4	3
대중교통	26	-	-	-	1	3	-	2	1	3	1	3	4	4	-	2	-	2	-	4	-
자전거/ 오토바이	4	-	-	-	-	2	-	-	-	-	-	1	-	1	-	-	-	-	-	-	-
기타	46	-	-	3	-	15	2	3	1	5	-	6	-	6	1	1	2	1	-	4	3

표 33. 2021년 내원수단별 발생주별 신고현황

(단위 : 명)

수단 \ 주	총계	1	2	3	4	5	6	7	8	9	10	11	12	13	14	15	16	17	18	19	20
총계	1,376	3	3	13	50	15	24	44	32	267	239	303	238	60	25	27	14	8	4	4	3
119구급차	744	1	-	6	31	9	13	23	15	134	132	191	114	35	11	11	7	4	4	2	1
사설구급차	43	-	1	-	-	-	3	4	1	12	5	7	5	-	-	2	1	1	-	-	1
자가용 (타인운전)	272	1	2	2	10	1	3	10	7	54	45	44	59	12	6	8	4	1	-	2	1
자가용 (본인운전)	163	-	-	3	2	1	2	-	3	31	34	34	37	9	3	2	2	-	-	-	-
도보	78	-	-	2	3	1	1	2	3	20	13	16	10	1	2	3	-	1	-	-	-
대중교통	26	-	-	-	1	1	1	1	1	6	5	4	6	-	-	-	-	-	-	-	-
자전거/ 오토바이	4	-	-	-	-	-	-	-	-	3	-	-	-	-	1	-	-	-	-	-	-
기타	46	1	-	-	3	2	1	4	2	7	5	7	7	3	2	1	-	1	-	-	-

* 발생주수에 해당하는 날짜는 표 3(10쪽) 참조

표 34. 2021년 내원수단별 발생시간별 신고현황

(단위 : 명)

내원수단 \ 발생시간	총계	0-6	6-10	10-12	12-13	13-14	14-15	15-16	16-17	17-18	18-19	19-24
총계	1,376	39	134	208	148	111	158	158	137	103	82	98
119구급차	744	20	71	120	81	63	94	84	73	56	32	50
사설구급차	43	1	3	6	7	5	3	4	9	3	1	1
자가용 (타인운전)	272	9	24	42	28	21	26	35	29	16	19	23
자가용 (본인운전)	163	7	12	18	20	12	17	17	15	17	16	12
도보	78	1	5	14	7	8	10	12	2	3	9	7
대중교통	26	-	7	1	1	2	2	3	3	3	3	1
자전거/ 오토바이	4	1	1	-	-	-	1	-	-	-	-	1
기타	46	-	11	7	4	-	5	3	6	5	2	3

표 35. 2021년 지역별 내원수단별 신고현황

(단위 : 명)

지역 \ 내원수단	총계	119 구급차	사설 구급차	자가용 (타인운전)	자가용 (본인운전)	도보	대중 교통	자전거/ 오토바이	기타
전국	1,376	744	43	272	163	78	26	4	46
서울	121	85	3	14	3	5	7	-	4
부산	45	24	1	8	2	6	2	-	2
대구	32	17	2	6	6	1	-	-	
인천	92	50	1	27	7	3	1	-	3
광주	32	9	1	5	10	4	-	2	1
대전	27	19	-	5	1	2	-	-	-
울산	32	13	3	11	4	1	-	-	-
세종	14	2	-	2	5	5	-	-	-
경기	271	148	6	44	26	26	4	2	15
강원	55	33	3	10	4	2	1	-	2
충북	54	36	3	7	5	1	-	-	2
충남	83	50	2	11	7	9	1	-	3
전북	93	42	1	23	18		1	-	8
전남	110	45	4	33	20	3	3	-	2
경북	124	62	6	30	20	1	3	-	2
경남	126	69	7	22	16	7	3	-	2
제주	65	40	-	14	9	2	-	-	-

표 36. 2021년 음주여부별 온열질환별 신고현황

(단위 : 명)

음주여부 \ 온열질환	총계	열사병	열탈진	열경련	열실신	열부종	기타
총계	1,376	351	674	211	114	-	26
유	69	16	27	16	7	-	3
무	1,215	287	619	186	100	-	23
알수없음	92	48	28	9	7	-	-

표 37. 2021년 음주여부별 연령별 성별 신고현황

(단위 : 명)

연령 성 음주여부	총계	0-9		10-19		20-29		30-39		40-49		50-59		60-69		70-79		80+		65+	
		남	여	남	여	남	여	남	여	남	여	남	여	남	여	남	여	남	여	남	여
총계	1,376	1	-	25	14	114	27	102	18	177	38	286	44	192	53	70	57	77	81	208	167
유	69	-	-	-	-	1	-	1	-	10	2	24	1	19	1	1	-	8	1	14	2
무	1,215	1	-	25	14	103	27	96	18	158	36	243	42	158	47	62	53	59	73	175	151
알수없음	92	-	-	-	-	10	-	5	-	9	-	19	1	15	5	7	4	10	7	19	14

표 38. 2021년 음주여부별 발생주별 신고현황

(단위 : 명)

주 음주여부	총계	1	2	3	4	5	6	7	8	9	10	11	12	13	14	15	16	17	18	19	20
	총계	1,376	3	3	13	50	15	24	44	32	267	239	303	238	60	25	27	14	8	4	4
유	69	-	-	2	1	-	-	6	1	16	13	14	10	-	3	2	-	1	-	-	-
무	1,215	3	3	11	45	14	20	34	28	238	211	263	211	57	21	25	13	7	4	4	3
알수없음	92	-	-	-	4	1	4	4	3	13	15	26	17	3	1	-	1	-	-	-	-

* 발생주수에 해당하는 날짜는 표 3(10쪽) 참조

표 39. 2021년 음주여부별 발생시간별 신고현황

(단위 : 명)

음주여부\발생시간	총계	0-6	6-10	10-12	12-13	13-14	14-15	15-16	16-17	17-18	18-19	19-24
	총계	1,376	39	134	208	148	111	158	158	137	103	82
유	69	1	5	11	3	15	7	7	3	6	5	6
무	1,215	36	122	187	133	90	139	141	125	85	72	85
알수없음	92	2	7	10	12	6	12	10	9	12	5	7

표 40. 2021년 음주여부별 지역별 신고현황

(단위 : 명)

음주여부 \ 지역	전국	서울	부산	대구	인천	광주	대전	울산	세종	경기	강원	충북	충남	전북	전남	경북	경남	제주
총계	1,376	121	45	32	92	32	27	32	14	271	55	54	83	93	110	124	126	65
유	69	5	2	-	3	3	1	-	-	11	1	5	7	6	7	5	8	5
무	1,215	103	41	27	80	26	24	31	14	240	48	48	72	83	101	106	112	59
알수없음	92	13	2	5	9	3	2	1	-	20	6	1	4	4	2	13	6	1

표 41. 2021년 직업별 온열질환별 신고현황

(단위 : 명)

온열질환 \ 직업	총계	열사병	열탈진	열경련	열실신	열부종	기타
총계	1,376	351	674	211	114	-	26
관리자	74	23	38	8	5	-	-
전문가 및 관련 종사자	33	3	20	9	1	-	-
사무종사자	16	4	7	3	2	-	-
서비스종사자	35	3	24	3	5	-	-
판매종사자	7	3	3	1	-	-	-
농림어업 숙련 종사자	109	27	58	11	6	-	7
기능원 및 관련 기능 종사자	42	5	21	14	1	-	1
장치기계조작 및 조립종사자	41	5	22	11	2	-	1
단순노무종사자	324	61	157	79	20	-	7
군인	41	11	22	4	4	-	-
주부	59	18	31	2	6	-	2
학생	37	7	25	1	4	-	-
무직 (노숙인제외)	175	73	70	8	23	-	1
노숙인	6	3	2	-	1	-	-
기타	170	42	80	34	11	-	3
알수없음	207	63	94	23	23	-	4

표 42. 2021년 직업별 연령별 성별 신고현황

(단위 : 명)

연령 성 직업	총계	0-9		10-19		20-29		30-39		40-49		50-59		60-69		70-79		80+		65+	
		남	여	남	여	남	여	남	여	남	여	남	여	남	여	남	여	남	여	남	여
총계	1,376	1	-	25	14	114	27	102	18	177	38	286	44	192	53	70	57	77	81	208	167
관리자	74	-	-	-	1	6	1	3	1	11	2	16	-	20	1	3	3	5	1	17	4
전문가 및 관련 종사자	33	-	-	-	-	5	-	5	2	9	1	7	-	4	-	-	-	-	-	1	-
사무종사자	16	-	-	-	-	-	2	4	2	3	3	1	-	1	-	-	-	-	-	-	-
서비스종사자	35	-	-	-	-	3	1	5	3	4	4	8	1	4	1	-	-	1	-	2	1
판매종사자	7	-	-	-	-	1	-	1	-	1	1	1	-	1	1	-	-	-	-	1	1
농림어업 숙련 종사자	109	-	-	-	-	-	2	2	1	6	3	18	1	18	12	10	13	13	10	30	28
기능원 및 관련 기능 종사자	42	-	-	-	-	5	-	9	-	10	3	10	1	4	-	-	-	-	-	2	-
장치기계조작 및 조립종사자	41	-	-	-	-	4	-	6	-	15	-	14	-	2	-	-	-	-	-	1	-
단순노무 종사자	324	-	-	5	-	24	4	31	2	57	4	109	8	62	4	8	3	-	3	21	8
군인	41	-	-	4	-	34	2	-	-	-	-	1	-	-	-	-	-	-	-	-	-
주부	59	-	-	-	-	-	-	-	-	-	7	-	13	-	19	-	7	-	13	-	32
학생	37	1	-	16	12	5	3	-	-	-	-	-	-	-	-	-	-	-	-	-	-
무직 (노숙인제외)	175	-	-	-	-	2	-	3	-	4	2	11	3	19	4	33	16	38	40	82	59
노숙인	6	-	-	-	-	-	-	-	-	3	-	2	-	1	-	-	-	-	-	-	-
기타	170	-	-	-	-	17	4	20	4	35	6	36	7	26	4	3	2	3	3	15	6
알수없음	207	-	-	-	1	8	8	13	3	19	2	52	10	30	7	13	13	17	11	36	28

표 43. 2021년 직업별 발생주별 신고현황

(단위 : 명)

직업 \ 주	총계	1	2	3	4	5	6	7	8	9	10	11	12	13	14	15	16	17	18	19	20
총계	1,376	3	3	13	50	15	24	44	32	267	239	303	238	60	25	27	14	8	4	4	3
관리자	74	-	1	1	3	-	2	-	1	19	10	14	7	6	3	5	1	-	-	-	1
전문가 및 관련 종사자	33	-	-	-	-	1	1	2	4	7	4	7	2	2	-	2	-	-	-	1	-
사무종사자	16	-	-	-	1	-	-	-	2	1	2	4	3	2	1	-	-	-	-	-	-
서비스종사자	35	-	-	-	-	-	-	1	1	7	9	9	6	1	1	-	-	-	-	-	-
판매종사자	7	-	-	-	-	-	-	-	-	1	2	2	2	-	-	-	-	-	-	-	-
농림어업 숙련 종사자	109	-	-	2	6	1	1	5	1	13	14	25	24	9	2	2	1	2	1	-	-
기능원 및 관련 기능 종사자	42	1	1	-	1	1	1	2	1	8	7	6	6	3	2	1	-	1	-	-	-
장치기계조작 및 조립종사자	41	-	-	-	-	1	-	-	-	4	9	10	9	3	2	3	-	-	-	-	-
단순노무종사자	324	1	-	3	15	3	2	6	9	64	55	82	56	13	6	4	4	1	-	-	-
군인	41	1	-	-	3	1	2	6	4	9	3	3	1	2	1	2	1	1	-	-	1
주부	59	-	-	-	3	1	2	3	1	12	9	8	14	1	-	-	1	-	2	1	1
학생	37	-	1	1	1	1	2	3	3	6	9	5	4	1	-	-	-	-	-	-	-
무직 (노숙인제외)	175	-	-	1	3	3	3	8	-	28	38	45	32	4	2	4	1	1	1	1	-
노숙인	6	-	-	-	-	-	-	-	-	-	3	3	-	-	-	-	-	-	-	-	-
기타	170	-	-	5	4	1	4	3	1	43	26	33	31	9	1	4	4	1	-	-	-
알수없음	207	-	-	-	10	1	4	5	4	45	39	47	41	4	4	-	1	1	-	1	-

* 발생주수에 해당하는 날짜는 표 3(10쪽) 참조

표 44. 2021년 직업별 발생시간별 신고현황

(단위 : 명)

발생시간 직업	총계	0-6	6-10	10-12	12-13	13-14	14-15	15-16	16-17	17-18	18-19	19-24
총계	1,376	39	134	208	148	111	158	158	137	103	82	98
관리자	74	-	11	10	13	6	7	8	8	4	5	2
전문가 및 관련 종사자	33	2	2	6	4	-	4	2	3	5	2	3
사무종사자	16	-	-	-	1	2	3	3	1	-	4	2
서비스종사자	35	3	3	5	4	2	4	4	-	3	3	4
판매종사자	7	-	1	-	-	-	2	-	1	-	1	2
농림어업 숙련 종사자	109	4	12	13	13	7	8	7	12	11	6	16
기능원 및 관련 기능 종사자	42	1	3	7	4	4	4	2	4	3	4	6
장치기계조작 및 조립종사자	41	2	2	4	6	1	5	9	7	-	3	2
단순노무종사자	324	4	22	48	39	28	47	48	36	24	12	16
군인	41	1	11	3	4	4	6	2	5	2	1	2
주부	59	-	4	15	6	4	4	2	7	4	6	7
학생	37	-	3	4	4	2	4	5	4	5	2	4
무직 (노숙인제외)	175	11	23	27	15	20	25	21	12	7	3	11
노숙인	6	-	-	-	1	-	3	1	1	-	-	-
기타	170	5	23	30	15	16	15	22	18	9	12	5
알수없음	207	6	14	36	19	15	17	22	18	26	18	16

표 45. 2021년 직업별 지역별 신고현황

(단위 : 명)

직업 \ 지역	전국	서울	부산	대구	인천	광주	대전	울산	세종	경기	강원	충북	충남	전북	전남	경북	경남	제주
총계	1,376	121	45	32	92	32	27	32	14	271	55	54	83	93	110	124	126	65
관리자	74	5	3	1	2	4	-	2	3	17	5	3	2	2	5	6	6	8
전문가 및 관련 종사자	33	1	-	2	1	-	2	-	-	7	-	-	5	1	9	-	4	1
사무종사자	16	-	-	-	2	-	2	-	-	4	1	-	-	1	-	1	2	3
서비스 종사자	35	4	-	-	3	1	1	1	1	14	2	2	1	-	-	3	2	-
판매종사자	7	1	1	1	-	2	-	-	-	-	-	-	-	1	-	-	1	-
농림어업 숙련 종사자	109	-	-	-	4	1	1	-	1	19	2	10	11	13	15	10	11	11
기능원 및 관련 기능 종사자	42	-	3	1	1	1	2	9	-	11	-	1	2	2	-	1	7	1
장치기계조작 및 조립종사자	41	3	2	1	1	3	2	-	-	9	1	2	2	4	3	3	5	-
단순노무종사자	324	23	17	5	27	7	5	11	6	62	13	11	20	22	19	29	31	16
군인	41	2	1	2	4	-	-	-	-	21	4	-	1	2	-	2	1	1
주부	59	8	1	-	3	-	2	1	-	12	1	1	3	5	6	8	7	1
학생	37	4	1	-	5	-	1	-	-	6	1	-	2	4	1	3	7	2
무직 (노숙인제외)	175	29	4	11	16	2	1	1	-	22	9	5	11	9	16	18	13	8
노숙인	6	5	1	-	-	-	-	-	-	-	-	-	-	-	-	-	-	-
기타	170	8	5	5	8	6	5	4	-	23	7	14	11	10	23	18	13	10
알수없음	207	28	6	3	15	5	3	3	3	44	9	5	12	17	13	22	16	3

V. 부록

온열질환자 신고서식



V

부록

온열질환자 신고서식

환자 인적사항	성별	<input type="checkbox"/> 남 <input type="checkbox"/> 여	
	태어난년도	○○○○년 (4자리 입력)	
	거주지	_____ (시·도), _____ (시·군·구)	
	발생지역	_____ (시·도), _____ (시·군·구)	
	보험유형	<input type="checkbox"/> 건강보험 <input type="checkbox"/> 산재보험 <input type="checkbox"/> 의료급여 1종 <input type="checkbox"/> 의료급여 2종 <input type="checkbox"/> 일반 <input type="checkbox"/> 미상 <input type="checkbox"/> 기타 _____	
	직업	<input type="checkbox"/> 관리자 <input type="checkbox"/> 전문가 및 관련 종사자 <input type="checkbox"/> 사무종사자 <input type="checkbox"/> 서비스 종사자 <input type="checkbox"/> 판매종사자 <input type="checkbox"/> 농림어업숙련종사자 <input type="checkbox"/> 기능원 및 관련 기능 종사자 <input type="checkbox"/> 장치기계조작 및 조립종사자 <input type="checkbox"/> 단순노무종사자 <input type="checkbox"/> 군인 <input type="checkbox"/> 주부 <input type="checkbox"/> 학생 <input type="checkbox"/> 무직(노숙인 제외) <input type="checkbox"/> 노숙인 <input type="checkbox"/> 기타 _____ <input type="checkbox"/> 알수없음	
	기타 구분	<input type="checkbox"/> 임산부 <input type="checkbox"/> 외국인 <input type="checkbox"/> 초고령층	
내원정보	내원일시	__월__일 __:__(24시간 단위로 입력)	
	내원수단	<input type="checkbox"/> 119구급차 <input type="checkbox"/> 사설구급차 <input type="checkbox"/> 자전거, 오토바이 등 자가용(<input type="checkbox"/> 본인운전 <input type="checkbox"/> 타인운전) <input type="checkbox"/> 도보 <input type="checkbox"/> 대중교통 <input type="checkbox"/> 기타 _____	
환자의 초기평가	내원 시 의식수준	<input type="checkbox"/> 사망 <input type="checkbox"/> 의식소실(무반응) 의식장애(<input type="checkbox"/> 통증에만 반응 <input type="checkbox"/> 지시에 반응) <input type="checkbox"/> 명료	
	체온	<input type="checkbox"/> 말초체온(겨드랑이 또는 이마) <input type="checkbox"/> 심부체온(고막 또는 식도 또는 항문) (직접입력) 체온 _____℃ ※체온측정 불가 시 <input type="checkbox"/> High	
	활력징후	1) 최고혈압 _____mmHg, 최저혈압 _____mmHg 2) 맥박수 _____회 3) 호흡수 _____회	
	증상 (복수선택가능)	피부	<input type="checkbox"/> 건조 <input type="checkbox"/> 축축 <input type="checkbox"/> 정상
		근육	<input type="checkbox"/> 통증 <input type="checkbox"/> 경련 <input type="checkbox"/> 정상 <input type="checkbox"/> 확인불가(사망자에 한함)
		기타	<input type="checkbox"/> 탈진 <input type="checkbox"/> 오한(몸떨림) <input type="checkbox"/> 오심(구토) <input type="checkbox"/> 하지부종 <input type="checkbox"/> 정상 <input type="checkbox"/> 확인불가(사망자에 한함)
	동반질환유무 (복수선택가능)	<input type="checkbox"/> 당뇨 <input type="checkbox"/> 뇌혈관질환(뇌출혈, 뇌경색) <input type="checkbox"/> 심혈관질환(고혈압, 심부전증, 심근경색, 협심증, 부정맥 등) <input type="checkbox"/> 내분비계질환(갑상선기능항진·저하증, 부신피질항진·저하증 등) <input type="checkbox"/> 암 <input type="checkbox"/> 기타 _____ <input type="checkbox"/> 해당없음	
음주유무	<input type="checkbox"/> 유 <input type="checkbox"/> 무 <input type="checkbox"/> 알 수 없음		

온열질환 관련사항	증상발생일시	__월__일 __:__(24시간 단위로 입력)	
	증상발생장소	1) 실외 <input type="checkbox"/> 작업장 <input type="checkbox"/> 운동장(공원) <input type="checkbox"/> 논/밭 <input type="checkbox"/> 산 <input type="checkbox"/> 강가, 해변 <input type="checkbox"/> 길가 <input type="checkbox"/> 주거지 주변 <input type="checkbox"/> 기타_____	2) 실내 (냉방장치 설치 <input type="checkbox"/> 유 <input type="checkbox"/> 무 <input type="checkbox"/> 알수 없음) <input type="checkbox"/> 집 <input type="checkbox"/> 건물 <input type="checkbox"/> 작업장 <input type="checkbox"/> 비닐하우스 <input type="checkbox"/> 찜질방(사우나) <input type="checkbox"/> 기타_____
	온열질환명	<input type="checkbox"/> 열사병(T67.0) <input type="checkbox"/> 열탈진(T67.3, T67.4, T67.5) <input type="checkbox"/> 열경련(T67.2) <input type="checkbox"/> 열실신(T67.1) <input type="checkbox"/> 열부종(T67.7) <input type="checkbox"/> 기타(T67.8, T67.9)	
퇴원정보	진료결과	<input type="checkbox"/> 퇴원 <input type="checkbox"/> 입원(<input type="checkbox"/> 일반병실 <input type="checkbox"/> 중환자실) <input type="checkbox"/> 전원(이송의료기관명_____, <input type="checkbox"/> 미상) <input type="checkbox"/> 무단퇴원 <input type="checkbox"/> 사망(사망시간 : __월__일 __:__)	
	퇴원시간	__월__일 __:__(24시간 단위로 입력) <input type="checkbox"/> 해당없음	
마스크 관련	증상발생 시 마스크 착용 여부	<input type="checkbox"/> 착용(<input type="checkbox"/> 계속 착용 <input type="checkbox"/> 간헐적 착용) <input type="checkbox"/> 미착용 <input type="checkbox"/> 알 수 없음	
특이사항		(환자에 대한 기타 의견) _____	

2021년도

폭염으로 인한 온열질환 신고현황 연보

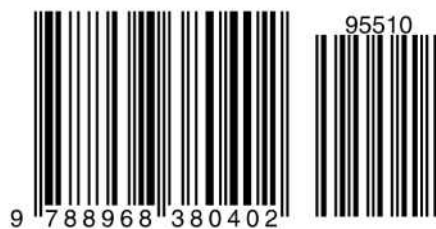
발행일 : 2021년 11월

발행처 : 질병관리청

(28159) 충청북도 청주시 흥덕구 오송읍 오송생명2로 187

TEL : (043) 219-2956 FAX : (043) 219-2969

비매품/무료



ISBN 978-89-6838-040-2 (PDF)